

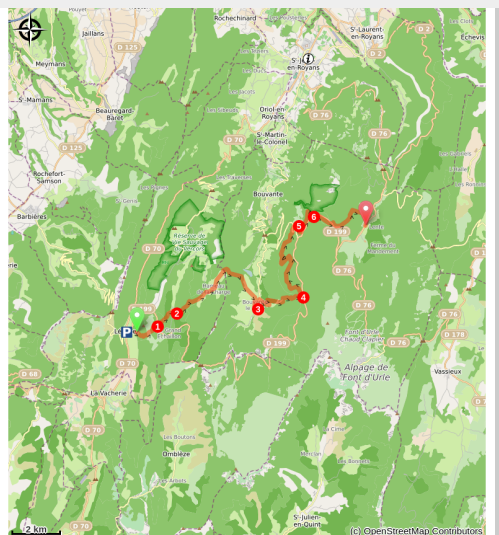
GTV à pied - Léoncel / Lente (étape 15)

Royans-Drôme - Léoncel

GTV



Vue sur la vallée de Bouvante (n_antoine)



Partez à la rencontre d'un des secteurs les plus sauvages du Vercors, où la nature, riche et diversifiée se contemple sans modération !

Cette randonnée pour marcheurs confirmés flirte avec des sites remarquables du Royans Vercors tels que les Gorges de la Lyonne, le lac de Bouvante, la forêt de Lente ou encore le cirque du Val Sainte-Marie.

Useful information

Practice : Itinerant hike

Duration : 7 h 30

Length : 22.5 km

Trek ascent : 1311 m

Difficulty : Difficile

Type : Traversée

Themes : Agriculture et Savoir faire, Faune, Flore, Histoire et patrimoine

Trek

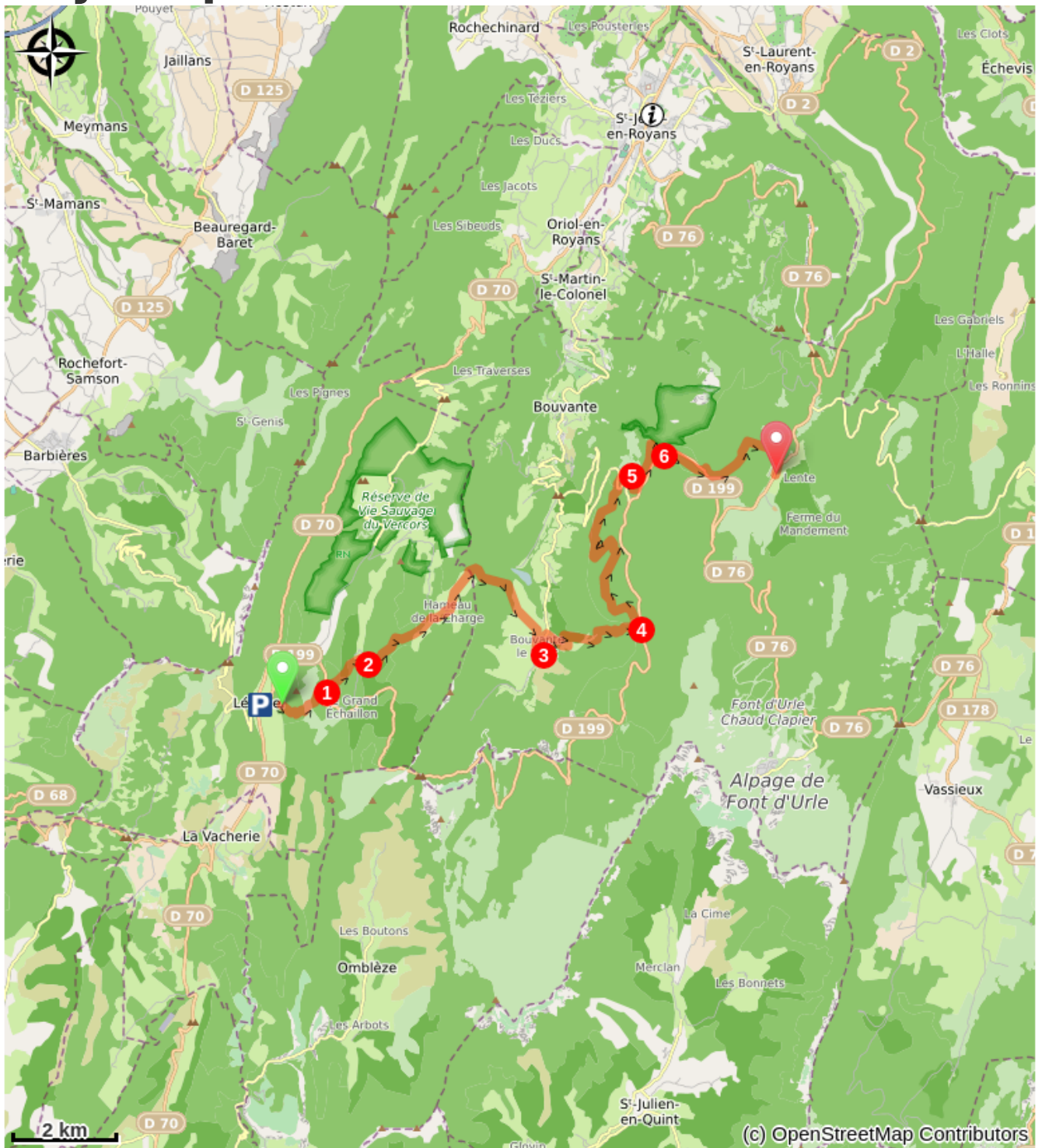
Departure : Léoncel (village)

Arrival : Lente

Markings :  GTV à pied

Tournant le dos aux falaises d'Ombrière, le Grand Tour du Vercors à pied aborde les villages de **Léoncel** et **Bouvante-le-Haut** 3, passant notamment par **Le Grand Echaillon** 1 et le **col du Lion** 2 en traversant des forêts de feuillus et de résineux. La section entre le **pont de Many** et le **col de Rioupeyson** 4 peut se révéler délicate à cause d'une sente étroite et glissante. Ensuite l'itinéraire traverse la forêt jusqu'aux clairières de **l'auberge du Pionnier** 5 puis le **col de la Portette** 6, pour rejoindre le hameau de **Lente** au niveau du carrefour des **Quatres Routes**.

On your path...



All useful information

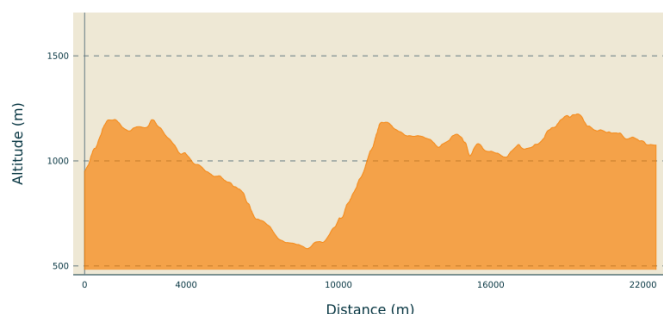
Advices

Utilisez les passages aménagés pour franchir les clôtures, refermez les portails et barrières, c'est aussi penser aux bergers et aux troupeaux.

Restez sur les chemins balisés c'est aussi respecter la propriété privée.

Attention, par temps pluvieux le franchissement du col de Rioupeysson peut s'avérer délicat, prudence !

Altimetric profile



Min elevation 582 m
Max elevation 1223 m

Transports

Ligne 5 depuis Valence, arrêt Saint Jean-en-Royans puis taxi.

Access

Depuis Peyrus, suivre Léoncel par la D68 puis la D70.

Depuis Saint-Jean-en-Royans, suivre la direction de Léoncel par la D70.

Advised parking

Dans le village près de l'abbaye.

Information desks

OTI Vercors Drôme - Bureau St Jean-en-Royans
13 Place de l'Eglise, 26190 Saint-Jean-en-Royans

info@vercors-drome.com

Tel : 04 75 48 61 39

<http://www.vercors-drome.com/>