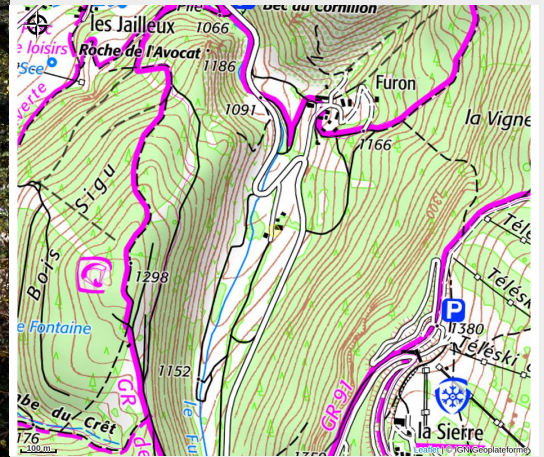


Le Vieil Ormeau

4 Montagnes



Crédit photo : (Gîtes de France)



Le Vieil Ormeau est aménagé dans une ancienne ferme traditionnelle du Vercors située à 2 km du village et du ski alpin et Nordique. Au r.d.c, vaste séjour-cuisine (cuis. intégrée, m.ondes), poêle cheminée. Salon avec TV écran plat, salle d'eau, wc. A l...

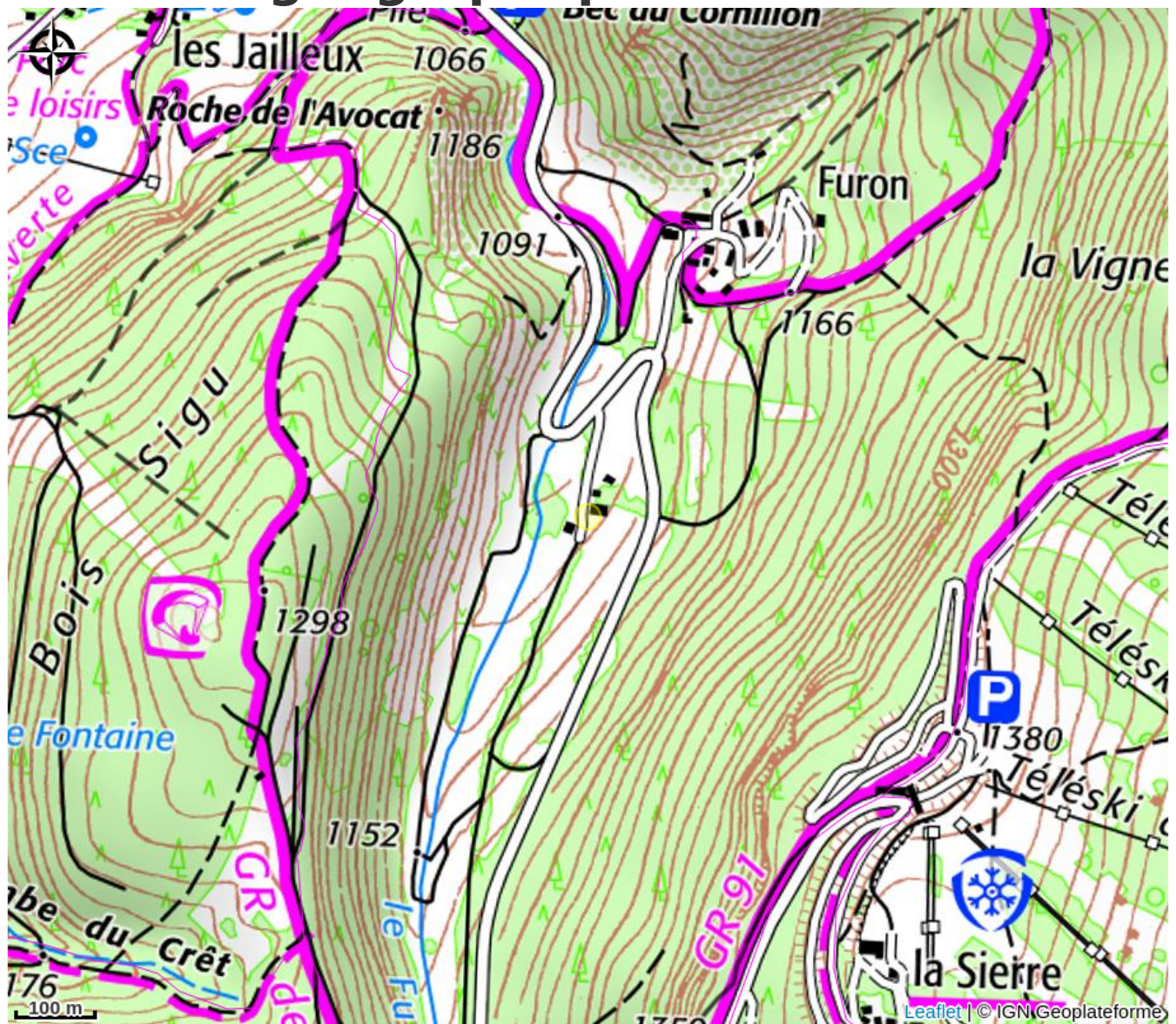
Infos pratiques

Categorie : Hébergements

Description

Le Vieil Ormeau est une ancienne ferme traditionnelle du Vercors située à 2 km du village et du ski alpin et Nordique. Au r.d.c, vaste séjour-cuisine (cuis. intégrée, m.ondes), poêle cheminée. Salon, TV écran plat, WIFI, s.d'eau, wc. A l'étage : Ch.1 (1 lit 1 pers 120X190, 1 lit 2 pers.), Ch.2 (1 lit 1 pers., 1 lit 2 pers.), S.d'eau-wc. Ch.élec. l-linge, l-vaiss., congélateur. Cour et jardin, salon de jardin et barbecue, terrain clos, parking et garage. Commerces à 2km, ski Aux Montagnes de Lans, escalade , parapente , spéléo à proximité Cascade de glace , golf à 15km, centre hippique 6km. Vertige des cimes à Lans en Vercors Piscine couverte, patinoire, luge 4 saisons , bowling casino et cinéma... à Villard de Lans , Autrans . Nombreux sentiers de randonnée tous niveaux . Aire camping car au village

Situation géographique



Toutes les infos pratiques

Informations pratiques

Ouverture:

Du 02/12/2023 au 29/11/2024.

Tarifs:

Semaine : de 450 à 950 €.

Taxe de séjour : Oui.

Modes de paiement:

Carte bancaire/crédit, Chèque, Chèque-Vacances Classic, Espèces, Chèque cadeau
Gîtes de France

Services:

Location de draps

Accès:

De grenoble, D106 par St Nizier, avant Lans, prendre sur la gauche la route des
Montagnes de Lans puis tourner au 1er virage à droite.

Fiche mise à jour par Gîtes de France Isère le 23/03/2024

Contact

Le Furon, 141 imp. du Pré Noir

38250 Lans-en-Vercors

Tél. 04 76 40 79 40

location@gites-de-france-isere.com

<http://www.gites-de-france-isere.com/>

[fiche-hebergement-205300.html](http://www.gites-de-france-isere.com/fiche-hebergement-205300.html)