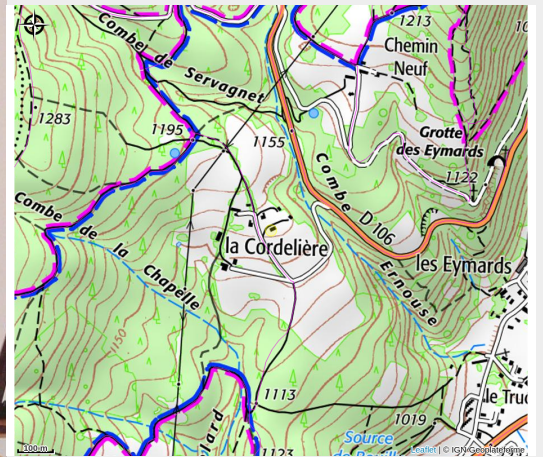


La Cordelière

4 Montagnes



Crédit photo : Séjour (Chaffard)



Au coeur du Parc Naturel du Vercors, au calme sur 15ha de prairies, studio lumineux aménagé de plain-pied au r.d.c. du chalet des propr., avec vue panoramique sur les massifs environnants.

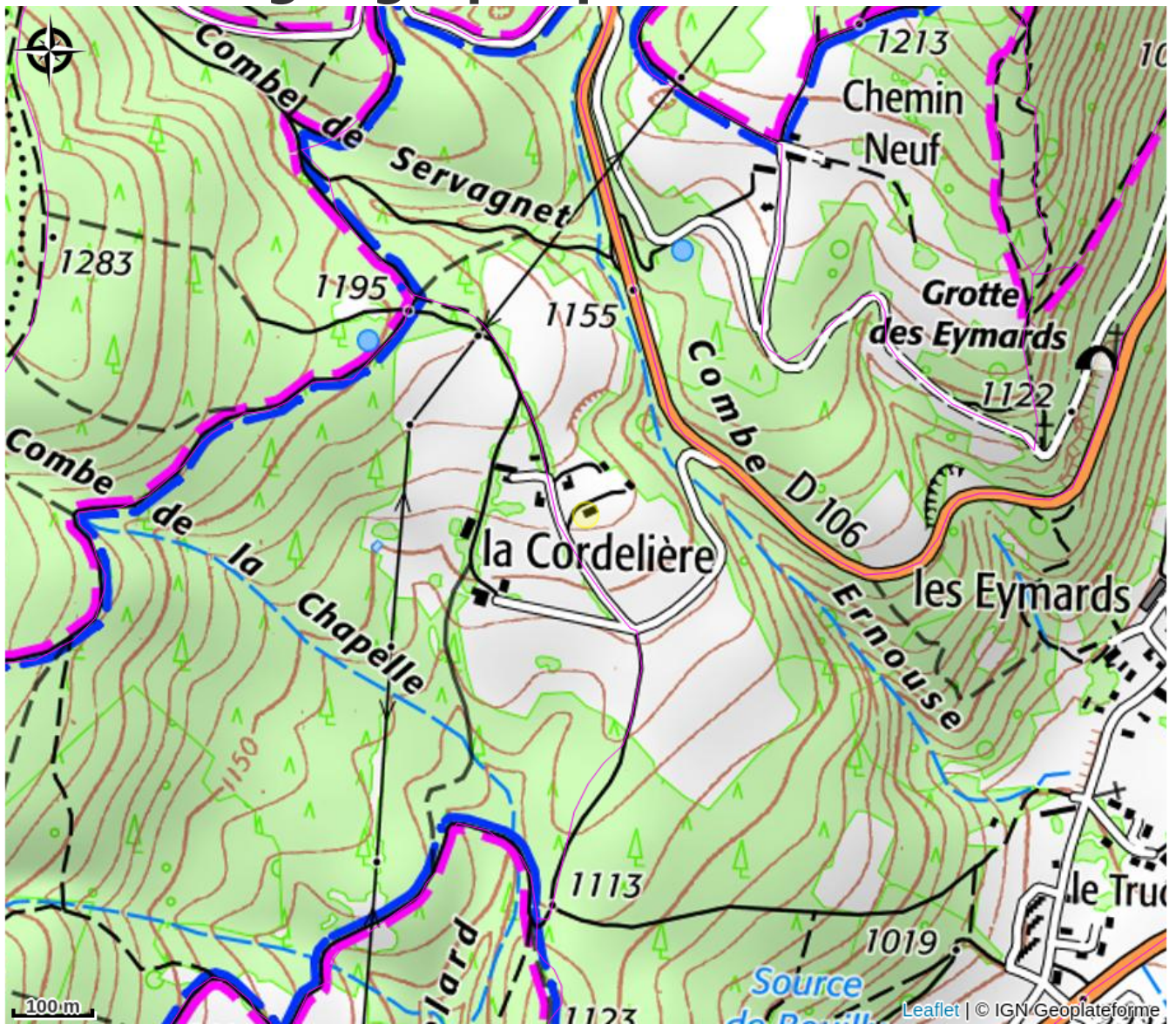
Infos pratiques

Categorie : Hébergements

Description

Ce gîte dispose d'un séjour espace cuisine (couchage: bed -express 140 x200), s. d'eau, wc. Ch. central, tv, wifi. Four m-ondes/grill, l-linge & congélateur communs. Terrasse priv. exposée plein sud-est, avec salon de jardin, barbecue. Poss. d'utiliser la sauna des propriétaires sur réservation, prestation payante. Randos vtt, raquettes & pédestres au départ du gîte (GR91, Moyenne montagne). Poss. canyoning, parapente, escalade, spéléo. Ski alpin & nordique. Grottes de choranche & musée des automates à Lans en Vercors. Musée de la Résistance

Situation géographique



Toutes les infos pratiques

Informations pratiques

Ouverture:

Toute l'année.

Tarifs:

Du 30/11/2024 au 28/11/2025

Semaine : de 325 à 400 €.

Du 29/11/2025 au 27/11/2026

Semaine : de 330 à 400 €.

- > octobre à mi-décembre: 310€
- > Noël : 330€
- > Jour de l'An : 330€
- > janvier à début février : 310€
- > vacances scolaires février/mars : 385€
- > mars : 320€
- > avril : 325€.

Taxe de séjour incluse.

Modes de paiement:

Carte bancaire/crédit, Chèque, Chèque-Vacances Classic, Espèces, Chèque cadeau
Gîtes de France

Services:

Location de draps, Ménage avec supplément

Accès:

De Grenoble, dir. Sassenage puis D531 jusqu'à Lans en Vercors. Au rond-point de Lans, 1ère à droite dir. Méaudre. Rouler sur 2km. Prendre à gauche Ch. de Cordelière. 1ère maison à droite.

Fiche mise à jour par Gîtes de France Isère le 20/05/2025

Contact

510 Ch. de la Cordelière

38250 Lans-en-Vercors

Tél. 06 83 29 12 03

chaf4@orange.fr

[https://www.gites-de-france-isere.com/
fiche-hebergement-205122.html](https://www.gites-de-france-isere.com/fiche-hebergement-205122.html)