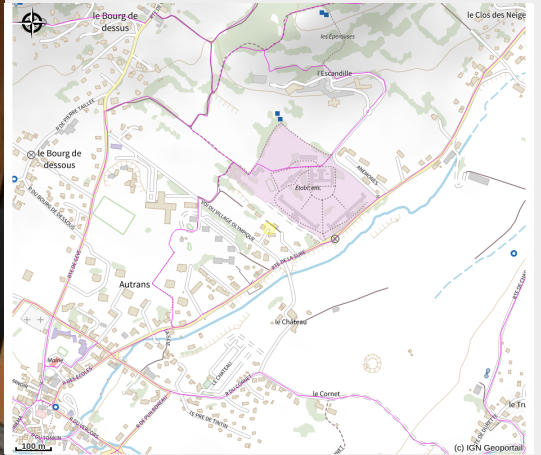


Maison Josy Rouillet

4 Montagnes



Maison ossature bois, terrain de 800 m² et jardin. A 15 minutes à pied (1km) du centre du village et des commerces, au bord des pistes de ski nordique, 6 kms de la station de ski alpin.

Infos pratiques

Categorie : Hébergements

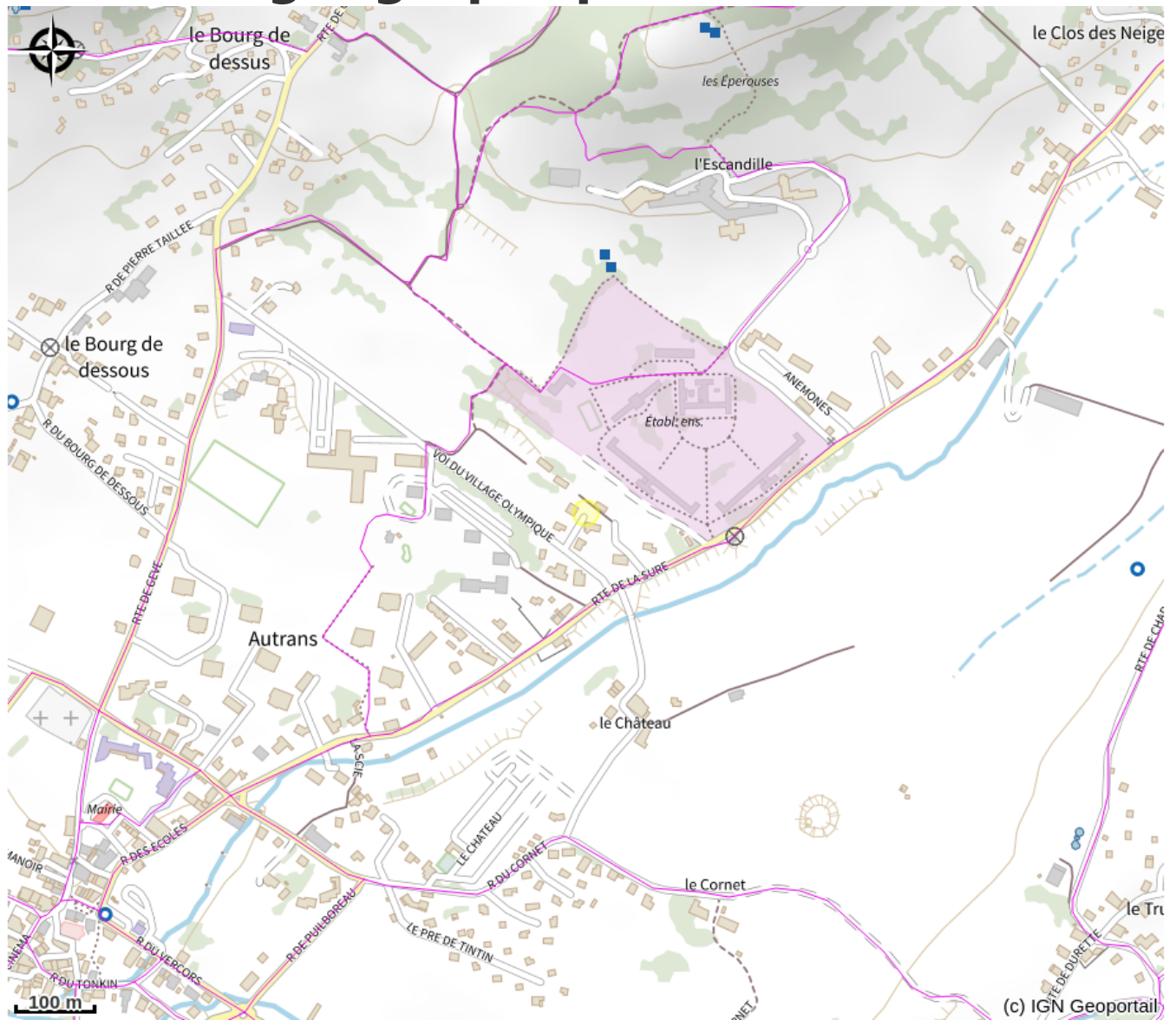
Description

La maison est lumineuse avec grandes ouvertures, intérieur coloré avec un esprit bois.

La pièce principale de 40m² est un séjour avec cuisine.

Les essences de hêtre, épicéa, érable et mélèze habillent notre intérieur, créant une ambiance sereine, idéale pour un séjour de détente.

Situation géographique



Toutes les infos pratiques

Informations pratiques

Ouverture:

Toute l'année.

Tarifs:

Semaine : 1 400 €.

Modes de paiement:

Chèque, Espèces

Services:

Ménage avec supplément, Documentation Touristique

Fiche mise à jour par Office de Tourisme Intercommunal du Vercors le 17/04/2024

Contact

41 impasse des Frênes
Les Eperouses
Autrans
38880 Autrans-Méaudre en Vercors
Tél. 06 46 52 40 05
josy.roullet@sfr.fr