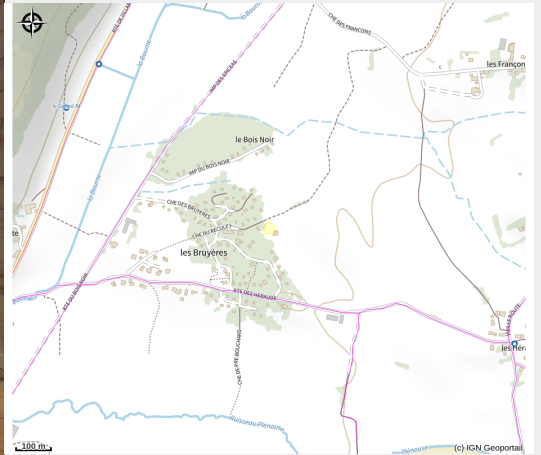


# Chalet des Bruyères

4 Montagnes



*Situé dans un hameau boisé et calme, le Chalet des Bruyères vous accueillera dans une ambiance chaleureuse en pleine connexion avec la nature environnante. Idéal pour se reposer, se ressourcer en famille, en couple, ou pour une retraite en solo.*

## Infos pratiques

Categorie : Hébergements

# Description

D'une capacité de 4 à 6 personnes, dans 90m<sup>2</sup>, le Chalet des Bruyères est composé de la manière suivante :

- > salon/cuisine de 30m<sup>2</sup> très lumineux
- > une chambre avec 1 lit en 160cm
- > 2 matelas en 90cm dans la chambre mezzanine
- > 2 sofas convertibles dans la pièce du bas
  
- > 1 SDB avec douche
- > 2 WC
- > 1 pièce d'entrée
  
- > sauna infrarouge 2 personnes
- > terrasse de 10m<sup>2</sup> avec une table, une plancha
- > jardin
- > parking privatif pour 2 voitures

La cuisine est équipée d'un piano de cuisson 5 feux et four, lave-vaisselle, four micro-onde, frigo-congélateur, mixeur, grille-pain, machine expresso, bouilloire, presse agrume, appareil à raclette, appareil à crêpe, et dans le hall d'entrée il y a un lave-linge, un sèche-linge, un fer et une table à repasser.

Pour les bébés et les jeunes enfants il y a un lit parapluie.

Internet/wifi, TV, enceinte Bluetooth, livres et jeux sont à disposition.

Les pièces d'entrée et du bas sont équipées de chauffage au sol électrique, le poêle à granulés dans le salon participe à l'ambiance chaleureuse et au confort avec les radiateurs électriques pour le maintien de température pour les absences prolongées.

La pièce du bas fait environ 25m<sup>2</sup>, elle a été construite pour la pratique du yoga, de la relaxation et de la médiation, elle est aussi appréciée des enfants pour l'espace quelle donne aux jeux, elle peut devenir une chambre ou un dortoir.  
Le chalet se situe à mi-distance entre Lans en Vercors et Villard de Lans, soit environ à 3,5 km de chaque village.

Le chemin pédestre La Voie du Tram, l'itinéraire de vélo Via Vercors passe à 100m.

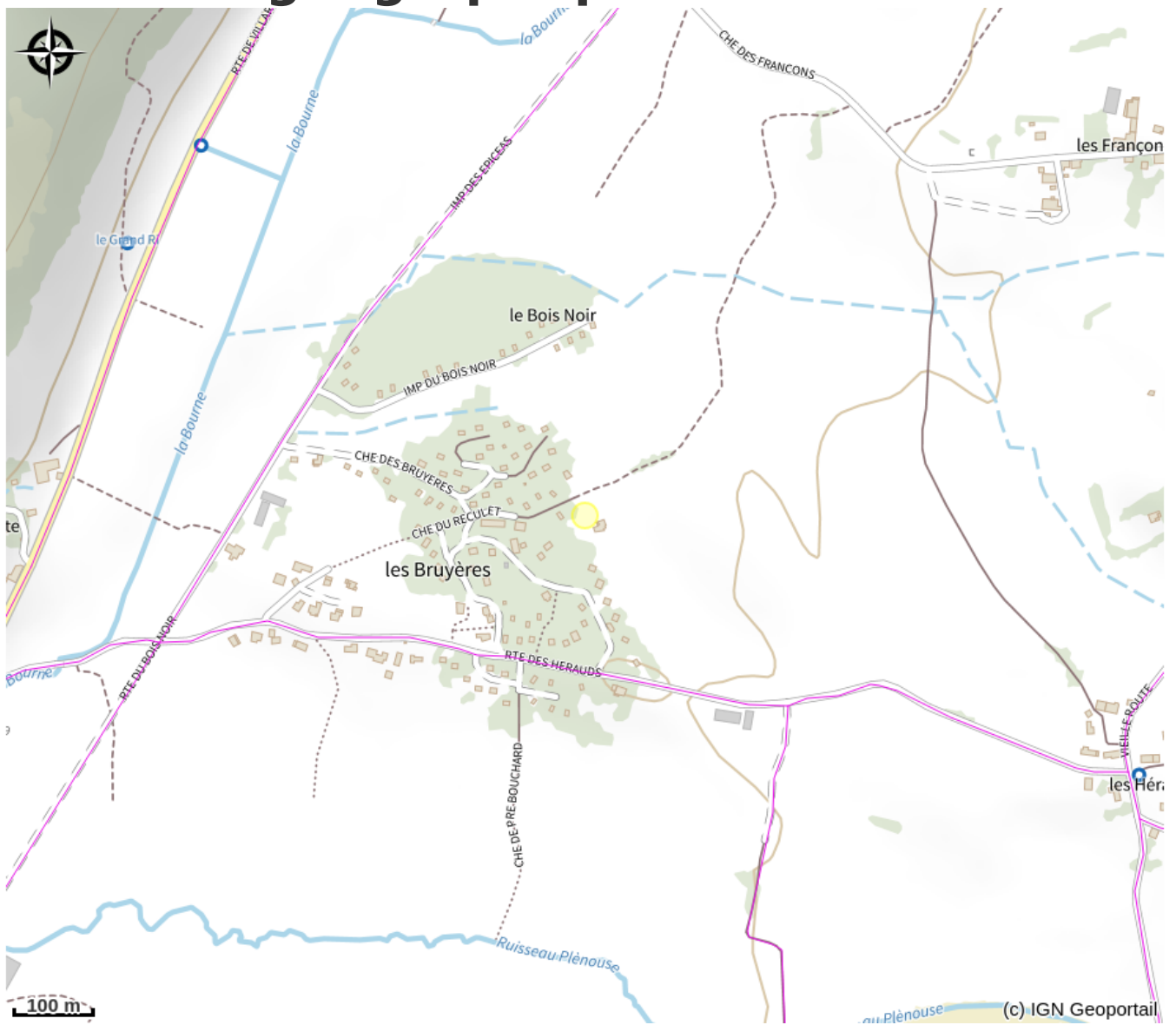
La zone d'atterrissage du site de parapente du belvédère est à 20m à pied (1,4km).

Les fermes du Pic Saint Michel et de La Grande Mèche sont à moins de 30 min à pied (1,5km), et vous régaleront de leurs fromages, yaourts et autres produits locaux.

En cas de restriction gouvernementale entraînant l'impossibilité au locataire de prendre possession de la location, il sera remboursé des sommes versées (acompte et solde).

We speak English

# Situation géographique



# Toutes les infos pratiques

## Informations pratiques

### Ouverture:

Toute l'année.

### Tarifs:

Week-end : de 380 à 450 €

Semaine : de 875 à 1 050 €

Forfait location draps et serviettes : 15 €.

### Modes de paiement:

Chèque, Espèces, Paiement en ligne

### Services:

Animaux acceptés, Location de draps, Ménage avec supplément, Location de linge

*Fiche mise à jour par Office de Tourisme Intercommunal du Vercors le 09/09/2022*

## Contact

920, route des Hérauds - Chalet n°60

38250 Lans-en-Vercors

Tél. 04 76 85 05 51

[contact@verstaco.com](mailto:contact@verstaco.com)

<http://www.chaletdesbruyeres.fr>