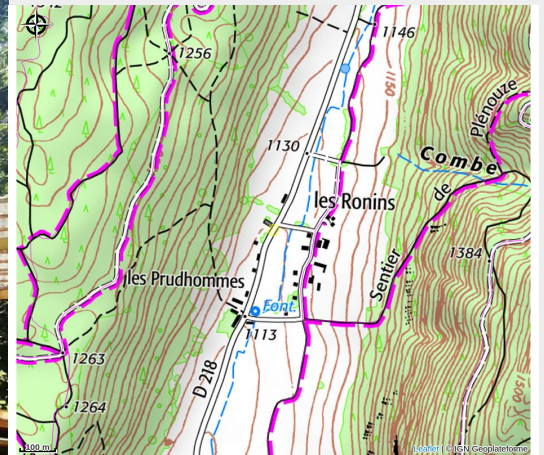


Au jardin des clefs

4 Montagnes



Crédit : AU JARDIN DES CLEFS (FABRE FLORENCE)



Ferme typique du Vercors située à 3km d' Autrans, dans le hameau des Prud'hommes. Vous êtes à 1 km de la station de ski Alpin et départ ski de fond avec arrêt de bus à côté de la maison. Départs pédestres tout autour de la maison.

Infos pratiques

Catégorie : Hébergements

Description

Mariage entre ancien et moderne, vous trouverez tout le confort nécessaire. De grands espaces de vie intérieurs, un jardin arboré et clôturé de plus de 1500m² pour les grands comme les plus petits.

Le gîte d'une surface de 200 m² peut accueillir de 8 à 14 pers.

L'emplacement privilégié du hameau est un lieu idéal pour un séjour ressourçant ou plus sportif.

Pour le confort de tous, le lieu se veut non fumeur et les animaux ne sont pas acceptés.

Le Four à Pain

Grand hall d'entrée, où vous trouverez le four à pain d'antan avec un espace lecture, jeux pour petits comme pour grands.

Attenant au hall d'entrée : 1 vestiaire séparé, 1 W.C, 2 salles de bain

La cuisine de "Chez Mamie"

Grande cuisine à l'ancienne avec sa cuisinière à bois, et ses pierres apparentes.

Nous avons apporté confort et praticité : table " fait maison" de 12 à 14 pers, 1 piano cuisson 5 feux, 2 réfrigérateurs et un congélateur, cafetière classique à filtre et 2 cafetières Italienne (café moulu), grands placards de rangement. Équipement ménager complet pour vos repas, raclette, fondue et petits déjeuners

" L'étable"

Réinventée en un grand salon d'environ 60m². Un espace dédié aux réunions de famille, amis, séminaire etc.

Grande banquette 5 places, canapé 3 places et poufs, un canapé convertible en lit 160*200.

Pour vous divertir : un baby-foot, chaîne hi-fi.

Pour vos soirées cinéma ou séminaire un vidéo projecteur à disposition sur grand écran....

La buanderie est attenante au salon avec machine à laver, planche et fer à repasser.

Les chambres :

* Au rez-de-chaussée :

Une chambre 2 personnes : 2 lits simples 90*200 donne accès au salon.

* A l'étage:

Deux chambres double : lit en 160*200

Une chambre 2 personnes : 2 lits simple en 90*200

Une chambre 4 personnes : un lit double 140*200 et 2 lits simples 90*200

Toutes les chambres sont équipées de rangement, le linge de lit est fourni.

Les salles de bain et sanitaires :

* Au rez de chaussée:

2 salles de bain : douche à l'italienne, sèche serviette, sèche cheveux.

Un sanitaire séparé

* A l'étage: petite salle d'eau avec une baignoire pour les enfants, sèche serviette et sèche cheveux, table à langer murale et un toilette séparé.

Le Jardin:

Arboré et clôturé de plus de 1500m².

Un espace dédié aux enfants: balançoires, trampoline, la cabane de " Lou et Effie" sur pilotis et une cabane pour les plus petits. Cet espace reste sous la responsabilité des parents.

Un espace repas: Barbecue, grande table en fuste.

Un bassin en pierre pour vous prélasser au fil de l'eau...

Nos services :

Parking extérieur 4 voitures

wifi

Prêt matériel bébé : lit parapluie, chaise haute, poussette canne, table à langer, chauffe biberon

Linge de maison et linge de lit fournis, le linge de toilette n'est pas fourni.

Location de linge de toilette : 150€ le séjour

Mise à disposition des produits ménagers, et des essentiels cuisine (sucre, café, huile, sel...) pour démarrer votre séjour

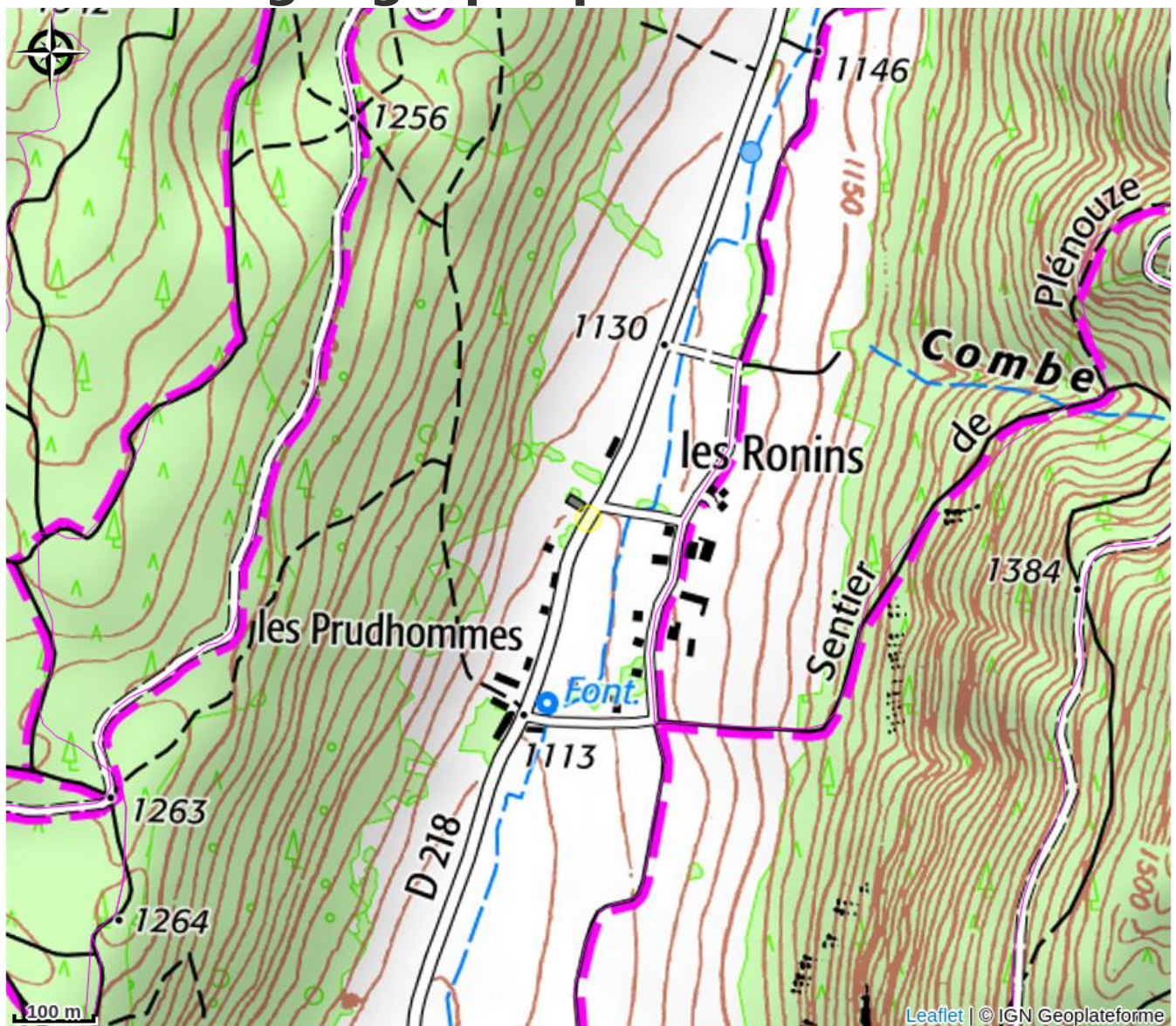
Ménage fin de séjour en option, 190€

Les locations semaine se font du samedi au samedi, arrivée 16h départ 10h.

Les locations courtes durée, deux nuitées minimum hors période vacances scolaires, arrivée 10h départ 16h.

Pour cas particulier, me contacter

Situation géographique



Toutes les informations pratiques

Informations pratiques

Ouverture:

Toute l'année tous les jours.

Tarifs:

Week-end : 1 050 € (taxe de séjour et ménage fin de séjour compris)

Semaine : de 1 790 à 2 250 € (taxe de séjour et ménage fin de séjour compris)

Caution : 1 500 €.

À partir de 1790€.

Taxe de séjour incluse.

Modes de paiement:

Chèque, Carte bancaire/crédit, Espèces, Chèque-Vacances Connect, Virement

Services:

Ménage avec supplément, Documentation Touristique

Fiche mise à jour par Office de Tourisme Intercommunal du Vercors le 06/05/2026

Contact

3589 route de la sure

Hameau les Prud'hommes

Autrans

38880 Autrans-Méaudre en Vercors

Tél. 06 79 64 00 94

contact@au-jardin-des-clefs.com

<https://www.au-jardin-des-clefs.com/>