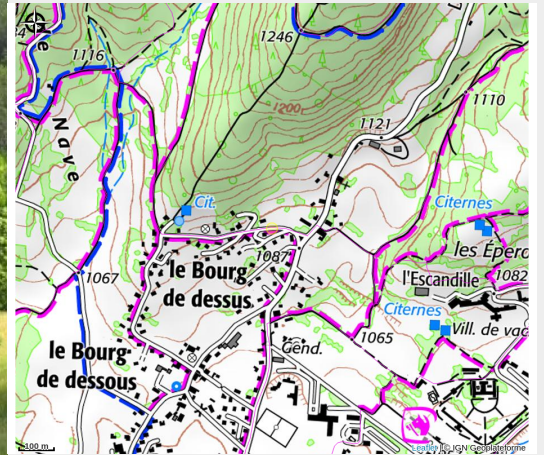


# Chalet du grand frêne

4 Montagnes



Crédit photo : chalet dans son environnement (jacques schmitt)



*Chalet entier Autrans Vercors 6 à 8 places, jardin / terrasse ambiance nature, vue exceptionnelle. A l'écart de la route sans bruit et sans vis à vis.*

## Infos pratiques

Categorie : Hébergements

# Description

Chalet familial loué en entier : vous aurez la maison et le jardin rien que pour vous. Peut éventuellement convenir à 2 familles (4 chambres mais il n'y a qu'une seule petite cuisine)

Le chalet est situé en bordure du hameau du Bourg du Dessus à 1 km du village, à l'écart de la route.

Emplacement, sans vis-à-vis, avec vue sur le village, les montagnes et la forêt, balades à pied et pistes de ski de fond au départ du chalet. Ambiance pleine nature.

Chambre N°1 (lit 140) donnant sur le séjour

Chambre N°2 (2 lits de 80) et chambre N°3 (2 lits de 80) donnant sur la mezzanine. Les deux chambres sont communicantes.

Chambre N° 4 (lit de 140) au rez-de-chaussée,

Mezzanine (lit 80) donnant sur séjour avec coin lecture et jeux pour les enfants.

Le séjour principal est plein sud avec vue sur montagne, coin cheminée et repas jour  
Le deuxième séjour au rez de chaussée est également bien exposé avec grande baie vitrée, vue sur le jardin et soleil de l'après-midi

1 petite cuisine entièrement équipée donnant sur le séjour.

2 Salles de bain (douche / lavabo) et 2 WC indépendants des salles de bain.

1 pièce à l'entrée du chalet au rez-de-chaussée avec un 2ème frigo et une machine à laver le linge, des rangements,

Les mobiliers de jardin sont à disposition pour repas sur le balcon ou sur le jardin

1 grand balcon exposé Sud avec table extérieure pour déjeuner face au paysage et la nature

1 grande terrasse ombragée sur le jardin à l'ombre du Tilleul, avec table et chaises longues

1 grand jardin de 800 m<sup>2</sup> et 3 places de stationnement sur le terrain du chalet

Attention: l'hiver, s'il y a de la neige, en hiver le chalet n'est pas accessible en voiture (80 m à pied depuis le stationnement). Cela ajoute à son charme et à l'impression de pleine nature mais il faut prendre la pelle à neige le matin si il a neigé durant la nuit).

2 places de stationnement sont déneigées en haut du chemin d'accès.

Le chalet est confortable, entièrement équipé. L'intérieur est rénové. Le chalet reste dans l'esprit des années 70. Il dispose de toutes les commodités mais n'est pas aux standards aseptisés des logements 5 étoiles. La vue, le cadre exceptionnel et le jardin compensent sa simplicité pour ceux qui sont amoureux de la nature, du paysage et du calme. La cuisine est un peu petite mais entièrement équipée avec vue.

Sur place vous trouverez : - Cuisine : lave-vaisselle, frigo, plaque induction, four, micro-ondes, bouilloire, cafetière, grille-pain, mixer, barbecue électrique, appareil à raclette, 2 poêlons à fondue - 1 bibliothèque avec livres et BD, des jeux

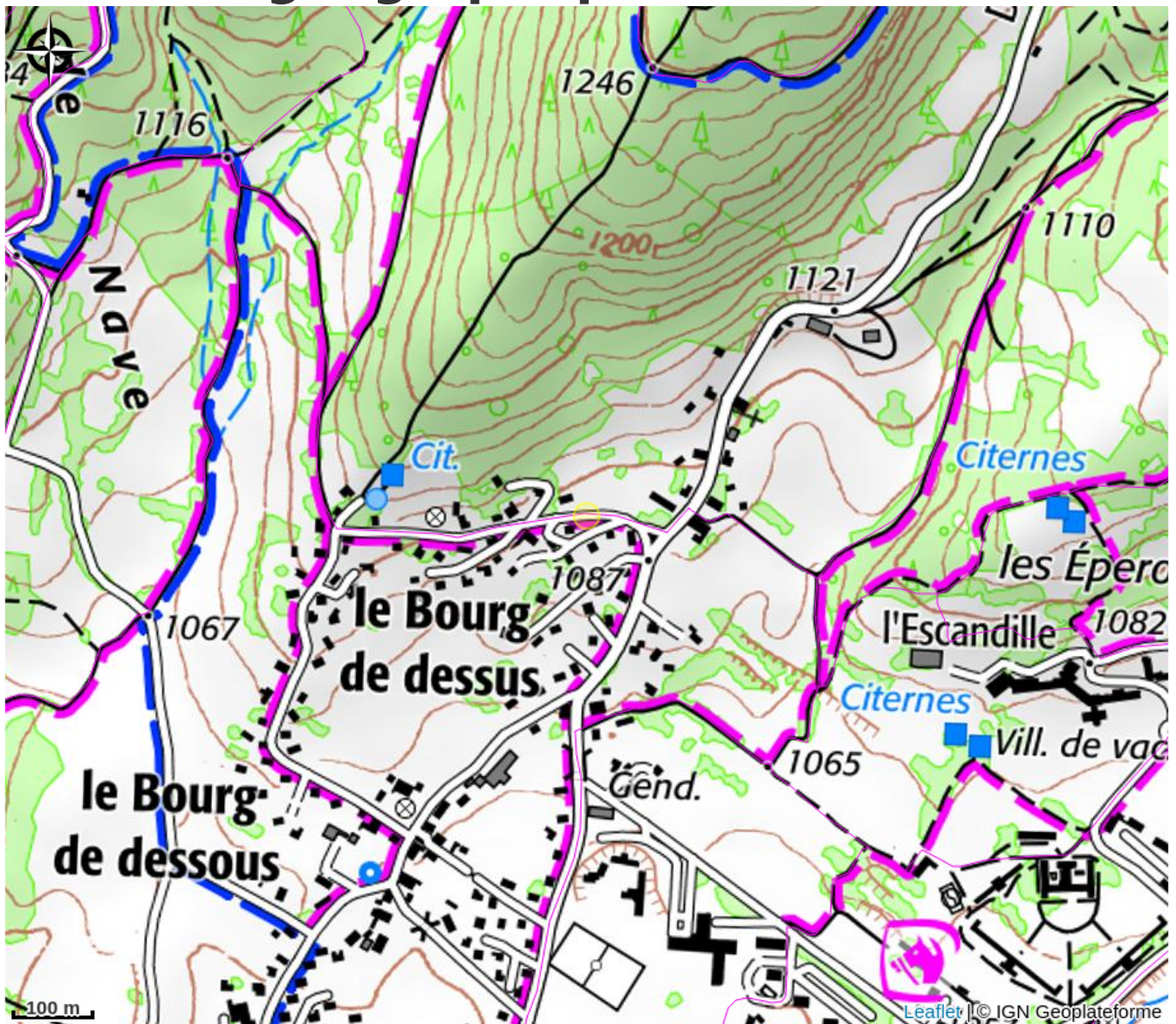
Pour l'hiver, le chalet est chauffé à l'électricité. Il y a une cheminée. Je fournis quelques bûches pour des flambées occasionnelles.

Literie et serviettes : Sur demande, je peux disposer d'un jeu complet de draps et housses de couettes propres, neuves et lavées (mais pas repassées) ainsi que des serviettes de toilette. Dans ce cas un supplément vous sera demandé pour participer au nettoyage. Je ne fais pas les lits.

Possibilité éventuelle de location pour moins d'une semaine : me faire un message. J'adapte aussi le tarif si vous êtes peu nombreux ou si vous restez plusieurs semaines.

Comme c'est un chalet familial, je souhaite échanger par téléphone ou par mail avec les locataires avant toute confirmation.

# Situation géographique



# Toutes les infos pratiques

## Informations pratiques

### Ouverture:

Du 30/04/2024 au 01/10/2025.

### Tarifs:

Semaine : de 700€ à 1300€ selon période et nombre d'occupants

Taxe de séjour et électricité non incluse

### Modes de paiement:

Chèque, Devise étrangère, Espèces, Virement

### Services:

Documentation Touristique

*Fiche mise à jour par Office de Tourisme Intercommunal du Vercors le 08/10/2024*

## Contact

1226, route de gève

Le Bourg Dessus

Autrans

38880 Autrans-Méaudre en Vercors

Tél. 0659637214

[jiquechmat@wanadoo.fr](mailto:jiquechmat@wanadoo.fr)