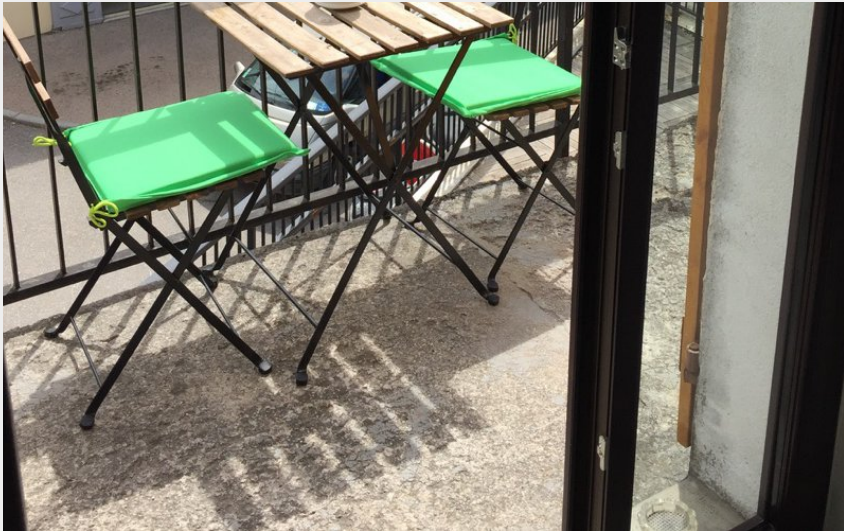
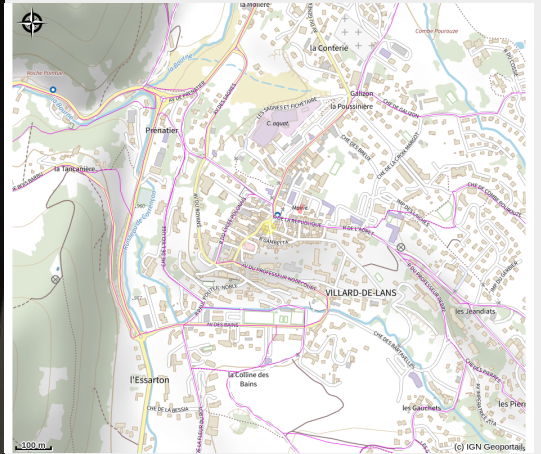


3 pièces Duplex 6 personnes - (PAIX6P)

4 Montagnes



Crédit photo : balcon



Nous serons heureux de vous accueillir dans notre gîte 4 T3 en duplex en plein cœur du village de Villard de Lans. Nous avons rénové et équipé notre gîte avec une touche très cosy pour vous sentir comme chez vous.*

Expo Est

Infos pratiques

Categorie : Hébergements

Description

Niveau 1 :

Entrée, salle d'eau, wc séparé, cuisine équipée ouverte sur salon et séjour équipé d'un lit 1 personne (90) + 1 lit-tiroir 1 personne (90). 1 chambre avec 1 lit double 160*200.

Niveau 2 : accessible par une échelle de meunier :

1 chambre en sous pente avec vélux avec 2 lits simples (90) - barrière sécurité enfant en haut de l'escalier. Possibilité de fermer la chambre

Grande terrasse commune aux appartements de la maison (située au 1er étage).

Stationnement privatif pour déposer bagages uniquement

Caution : 400 €

Prestations incluses sans supplément : équipement de base (savon, papier toilette, produit vaisselle, torchons)

Situation géographique



Toutes les infos pratiques

Informations pratiques

Ouverture:

Toute l'année.

Services:

Ménage avec supplément, Location de linge

Fiche mise à jour par Office Municipal de Tourisme de Villard-de-Lans le 26/07/2022

Contact

20 rue de la Paix

Village

38250 Villard-de-Lans

Tél. 06 70 48 88 97

nathaliecupillard@gmail.com

<https://lili737.wixsite.com/>

[aixmeublesuiteroyal/appartement](https://lili737.wixsite.com/aixmeublesuiteroyal/appartement)