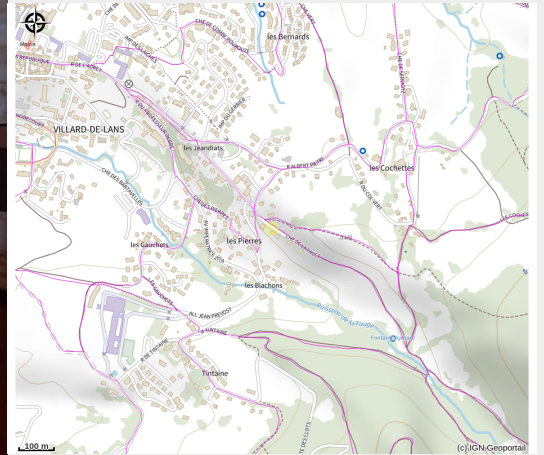


2 pièces 4 personnes - MARMOTTE

4 Montagnes



Crédit photo : chambre



Appartement calme, lumineux. Situé sur les hauteurs du village de Villard de Lans, à 15 minutes à pied du centre. Pas de passage de voitures. Au départ des chemins de randonnées. Expo Sud

Infos pratiques

Categorie : Hébergements

Description

Chambre 1 : 2 lits 1 personne

Séjour : 1 convertible 2 personnes

1 salle d'eau. 1 wc séparé.

Caution : 200 €

Situation géographique



Toutes les infos pratiques

Informations pratiques

Ouverture:

Toute l'année.

Services:

Animaux acceptés, Animaux avec supplément, Location de draps, Ménage avec supplément, Location de linge

Fiche mise à jour par Office Municipal de Tourisme de Villard-de-Lans le 08/02/2024

Contact

354 chemin de la Fauge
La Moraine
Village
38250 Villard-de-Lans
Tél. 06 77 92 62 19
contact@lamoraine.fr