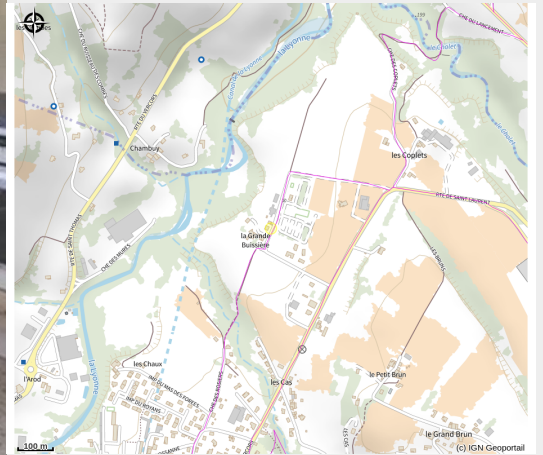


# Gîte du Grand Frêne

Royans-Drôme



Crédit photo : (L.Bardiaux)



*Gîte en pleine nature au pied du Vercors*

*Ce hameau très calme proche de Saint Jean en Royans (1 km ) avec tous les commerces de proximité pour le quotidien.*

*Animations, marché avec produits locaux et artisanaux (noix , ravioles...)*

## Infos pratiques

Categorie : Hébergements

# Description

Du parking privé jusqu'à la douche italienne ce gîte est de plain-pied .

Pièce à vivre : cuisine équipée et fonctionnelle son coin salon télé wifi, Netflix, box .

Un long couloir pratique pour les rangements dessert 2 chambres avec lits de 140 et salle de bain avec toilettes .

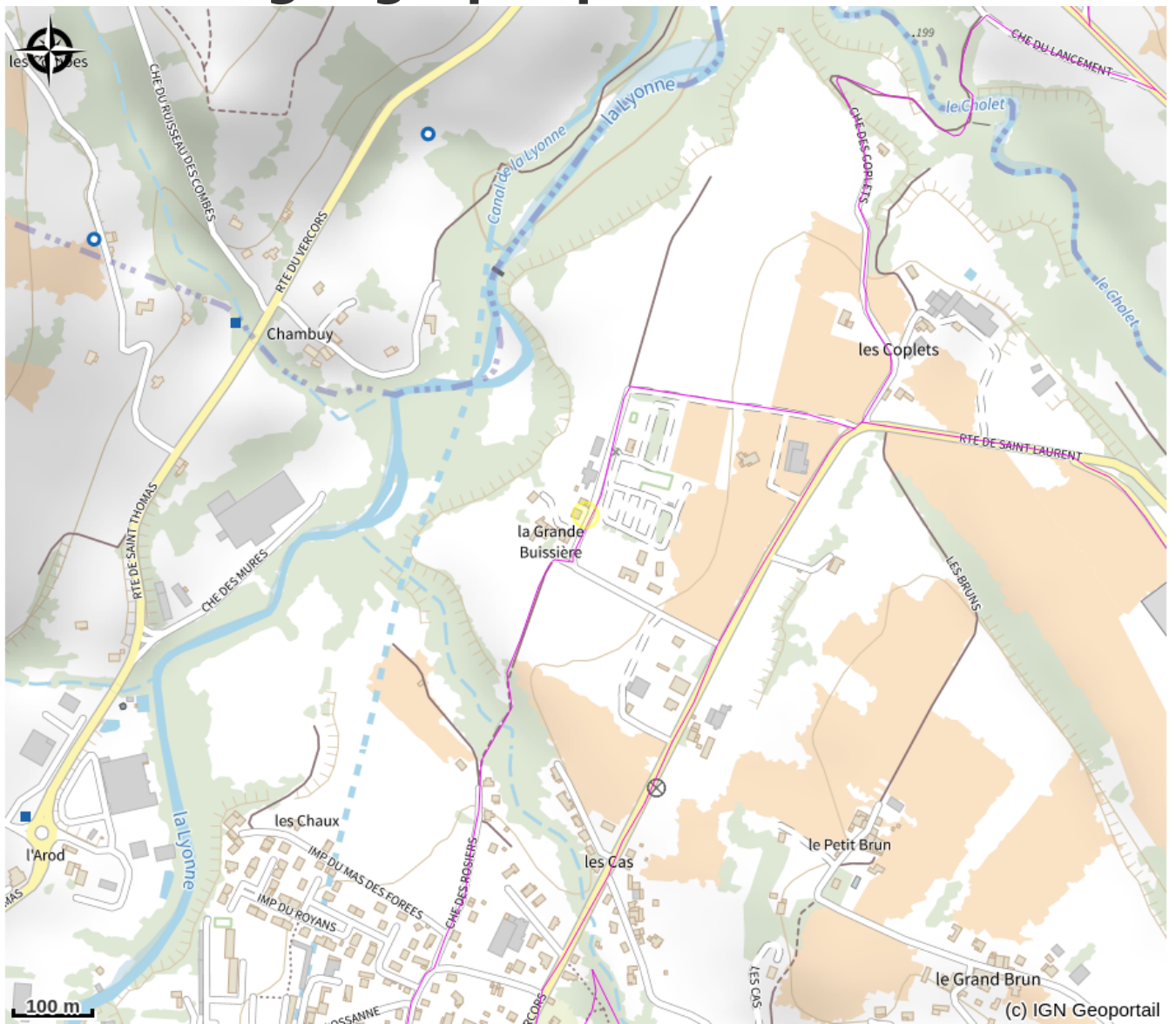
Chauffage central .

Un espace extérieur arboré sous le frêne avec terrasse pour les repas, barbecue, chaises longues avec vue sur la montagne .

Des chemins de randonnées sont tout autour ainsi que tous les lieux touristiques à visiter .

Les routes vertigineuses au bord des falaises sont à couper le souffle et vous offre des paysages inoubliables ...

# Situation géographique



# Toutes les infos pratiques

## Informations pratiques

### Ouverture:

Toute l'année.

Joignable par sms de 8h à 22h tous les jours de la semaine.

### Tarifs:

Semaine : 490 €.

Taxe de séjour non incluse.

### Modes de paiement:

Chèque, Espèces, Paypal, Virement

*Fiche mise à jour par Office de Tourisme Vercors Drôme le 31/05/2024*

## Contact

295, chemin des Granges Buisnières

le long du Chemin des hirondelles

26190 Saint-Jean-en-Royans

Tél. 06 84 82 66 79

[lydiebardiaux@hotmail.fr](mailto:lydiebardiaux@hotmail.fr)