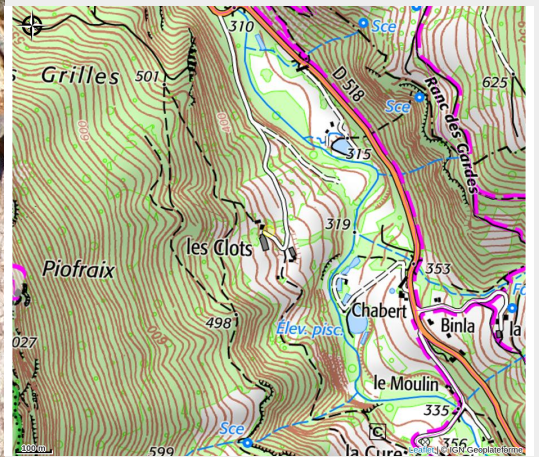


La Bicoque - Cabane dans les arbres

Royans-Drôme



Crédit photo : Entrée de la Cabane La Bicoque (Camille Picaud)



Cabane insolite dans les arbres perchée au cœur de notre ferme paysanne et pédagogique, au milieu de 40 ha de vie sauvage, permaculture et petits élevages. Idéale pour passer une nuit paisible étoilée et une journée ensoleillée au bord de la rivière.

Infos pratiques

Categorie : Hébergements

Description

Ouverture de Mai à Septembre

Elevée à trois mètres sur pilotis, la Bicoque nous donne des ailes mais pas le vertige ! La cabane est seule au milieu de la tranquillité, ni roulotte ni yourte en vis à vis, mais plusieurs hectares à vous, à quelques mètres de la rivière.

Elle convient aux esprits sportifs comme aux âmes nonchalantes.

Dormir dans notre cabane c'est se reposer dans un lieu sauvage et préservé. C'est pouvoir visiter notre ferme où nous élevons chèvres, moutons, lapins, poules, canards, pigeons et profiter de nos produits locaux et conserves maison. Enfin c'est profiter de la rivière pour se rafraîchir et pêcher, grimper sur les falaises alentours et se promener sur les sentiers.

Elle est construite en bois local, par des artisans locaux, elle respecte l'architecture des falaises du Vercors, elle est éclairée à l'énergie solaire et propose une consommation raisonnée de l'eau : réserve d'eau potable limitée et toilettes sèches.

Equipements :

Coin cuisine avec plaques au gaz et réfrigérateur pour préparer des plats simples et une tisane avant d'aller se coucher.

Réserve d'eau potable, évier et tous les ustensiles nécessaires au déroulement d'une bonne soirée.

Coin salon avec table amovible pour un dîner au chaud ou pour une partie de cartes endiablée.

Terrasses couvertes et découvertes sécurisées.

Accès facile par une jolie passerelle tressée d'osier.

Lumière à énergie solaire à l'intérieur et à l'extérieur.

Prise allume-cigare avec port USB pour recharger les batteries de téléphone

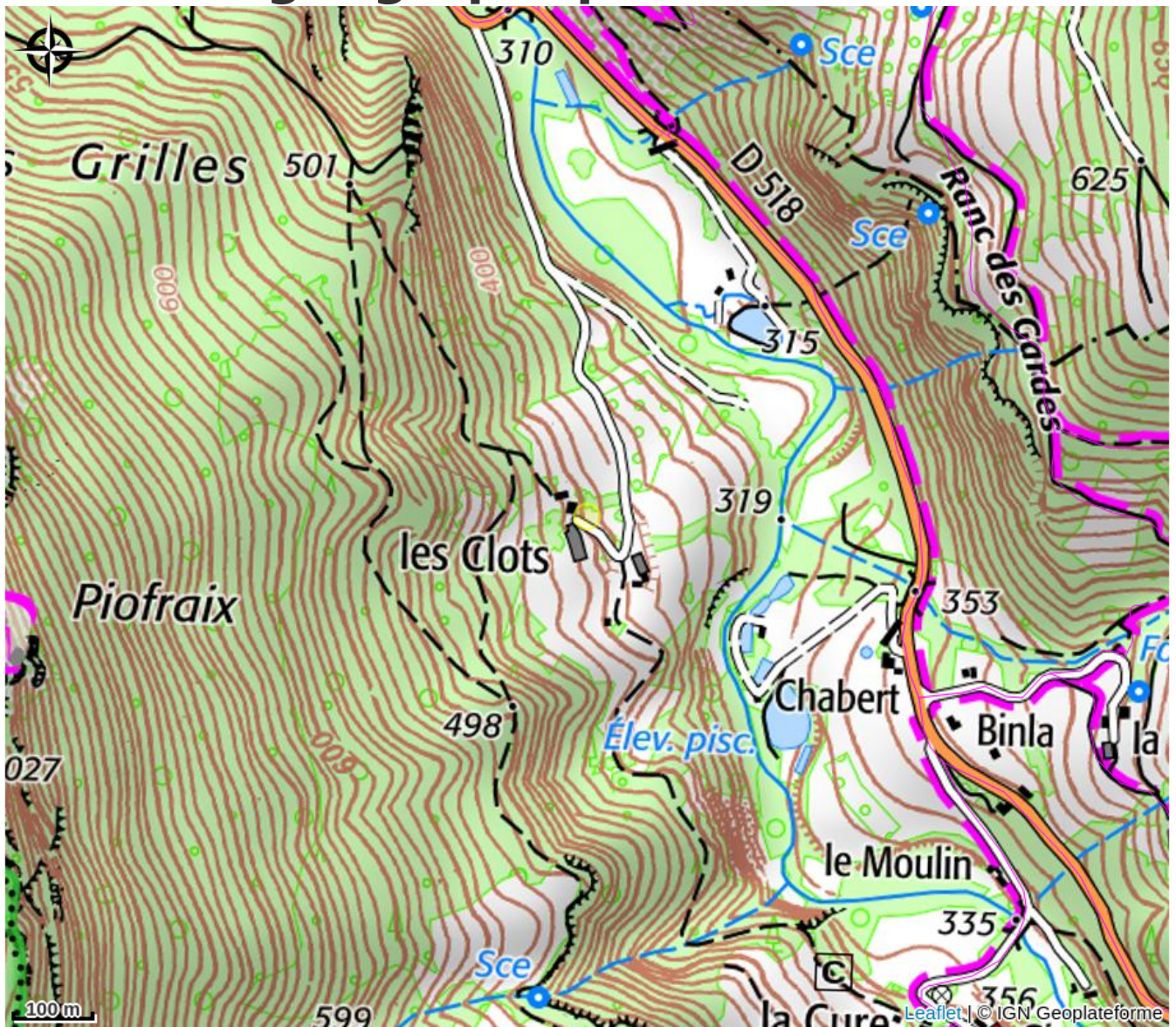
Commodités :

Toilettes sèches dans la cabane avec lumière, fenêtre et lecture

Douche solaire à l'extérieur, à quelques mètres de la cabane

Ferme pédagogique et nombreux animaux de la ferme, produits fermiers (Huile de noix, Jus de pomme, Crème de marrons, Confitures), départs de randonnée sur place.

Situation géographique



Toutes les infos pratiques

Informations pratiques

Ouverture:

Du 01/05 au 30/09/2025, tous les jours.

Lundi, Mardi, Mercredi, Jeudi, Vendredi, Samedi, Dimanche : ouvert.

Tarifs:

Du 01/05 au 15/09/2024

Week-end : à partir de 250 € (pour deux nuits - deux personnes
personne supplémentaire : 20 € par jour).

Du 01/05 au 30/09/2025.

2 nuits : 250 à 270€

Plus de tarifs, voir notre site internet : <https://www.alabicoque.com/cabane-tarifs>.

Taxe de séjour non incluse.

Modes de paiement:

Paiement en ligne

Services:

Gestion libre, Documentation Touristique

Fiche mise à jour par Office de Tourisme Vercors Drôme le 19/10/2024

Contact

Les Clots

26190 Échevis

Tél. 07 81 12 92 31

alabicoque@gmail.com

<http://www.alabicoque.com>