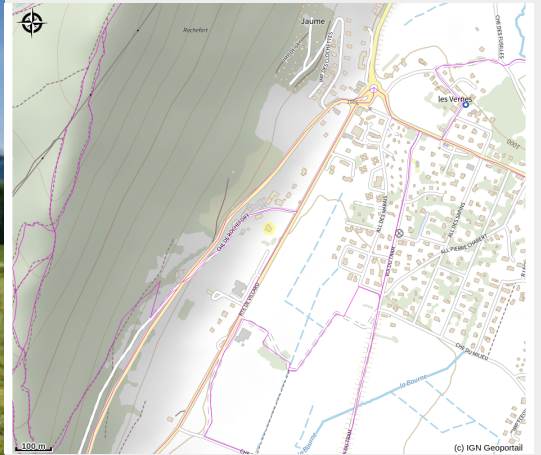


# Miellerie du Vercors

4 Montagnes



Crédit photo : Miellerie du Vercors (Nacho Grez)



*Miellerie familiale située à Lans en Vercors, dans le Parc naturel régional du Vercors. Créée il y a plus de 30 ans par M et Mme Hudry, c'est aujourd'hui leur petit fils Cyril Provenzano-Faure qui en a repris les rênes avec sa compagne Emilie Verfaillie.*

## Infos pratiques

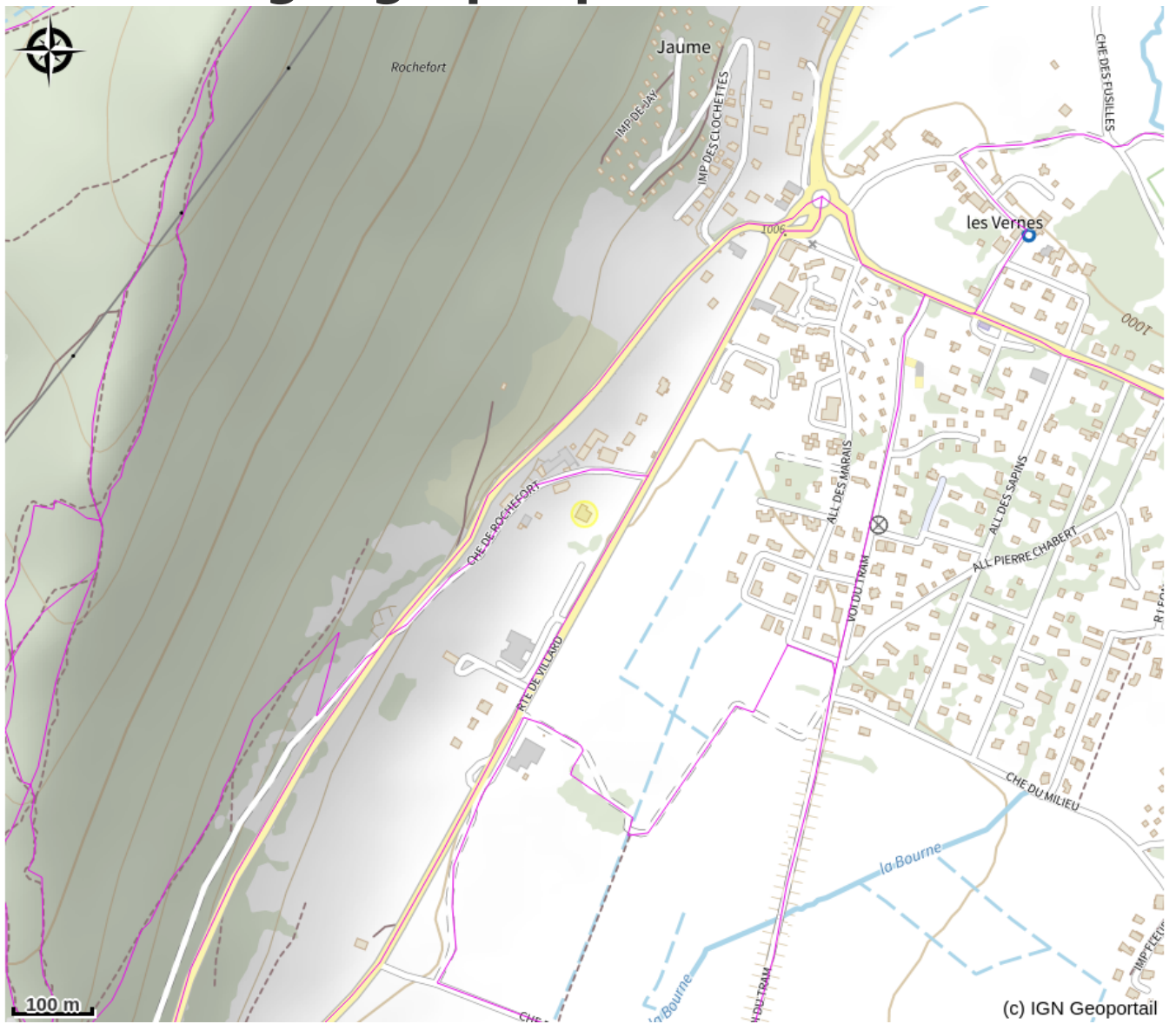
Categorie : Producteurs

# Description

Nous soignons environ 400 colonies d'abeilles et les faisons voyager sur les plus belles fleurs de notre pays afin de vous procurer les plus beaux miels.

En fonction du bon vouloir de notre belle nature, nous vous proposons du miel de montagne, de pissenlit, de sapin, de lavande, de forêt, d'acacia, de bruyère blanche, toutes fleurs.

# Situation géographique



# Toutes les infos pratiques

## Informations pratiques

### Ouverture:

Du 01/01 au 31/12, tous les jours.

### Tarifs:

Accès libre.

### Services:

Non visitable

*Fiche mise à jour par Office de Tourisme Intercommunal du Vercors le 31/03/2023*

## Contact

19 chemin de Rochefort

38250 Lans-en-Vercors

Tél. 06 71 24 06 92

[cyril.provenzano@gmail.com](mailto:cyril.provenzano@gmail.com)