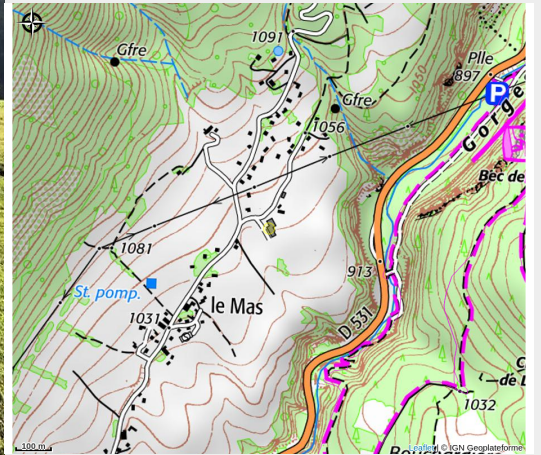


# La Maison de Mado

4 Montagnes



Crédit photo : La ferme (Gianese)



*Dans un cadre exceptionnel, profitez d'une vue époustouflante sur le plateau du Vercors !*

*Gîte pour 4 personnes, avec son exposition plein sud, la Maison de Mado, vous attend pour un séjour nature formidable.*

## Infos pratiques

Categorie : Hébergements

# Description

Cet appartement dispose d'une grande pièce principale avec coin cuisine et coin salon avec canapé convertible, deux chambres avec de nombreux rangement (la chambre avec les lits simples est sans fenêtre), une salle de bain, 1 WC séparé, lave-vaisselle, réfrigérateur, congélateur, télé, wifi, chauffage, une grande pièce de rangement.

Grande terrasse de 80m2 avec un barbecue et mobilier de jardin.

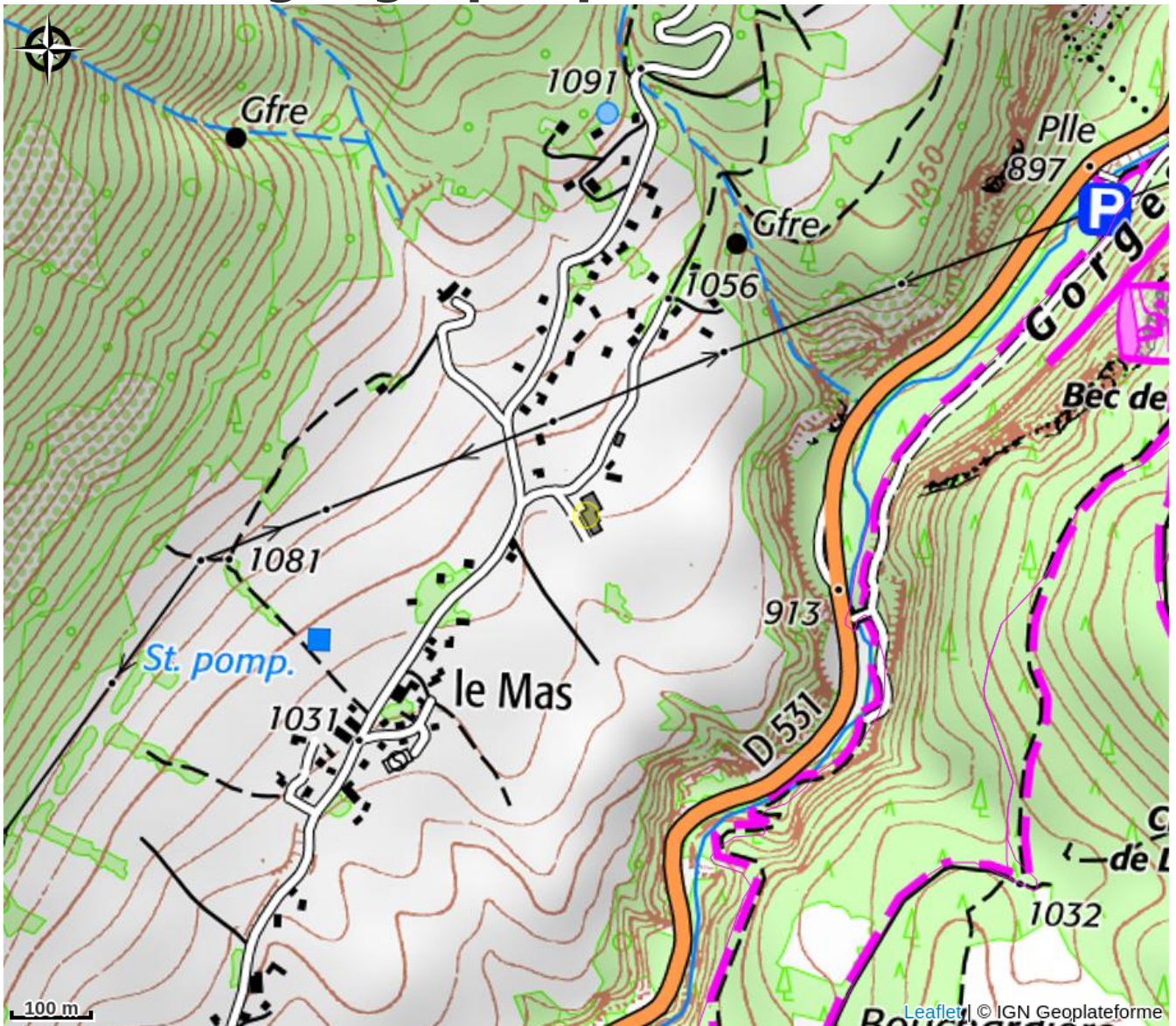
Parking.

À partir de l'appartement, vous trouverez de nombreux départ de balades.

Draps et linge de maison pour 4 personnes, ainsi que le ménage compris dans le tarif de la location



# Situation géographique



# Toutes les infos pratiques

## Informations pratiques

### Ouverture:

Toute l'année.

### Tarifs:

2 nuits : 227 € (hors vacances scolaires et 2 nuitées minimum)

Semaine : de 560 à 658 €.

Draps et linge de maison pour 4 personnes, ainsi que le ménage compris dans le tarif de la location.

Draps et linges supplémentaires 30€/personne et par séjour.

Taxe de séjour incluse.

### Modes de paiement:

Chèque, Espèces, Virement

### Services:

Accès Internet Wifi, Documentation Touristique

*Fiche mise à jour par Office de Tourisme Intercommunal du Vercors le 28/06/2024*

## Contact

46 chemin de Pierrefeu

38250 Lans-en-Vercors

Tél. 06 72 70 25 60

[lamaisondemado@orange.fr](mailto:lamaisondemado@orange.fr)

<https://www.lamaisondemado.net>