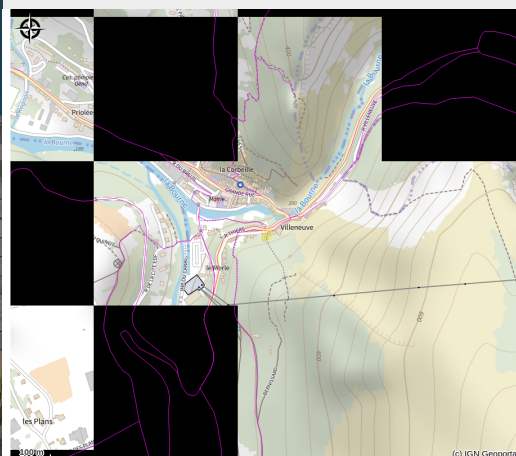


# L'oiseau enchanté

Royans-Isère-Coulmes



Crédit photo : La chambre (Dubois)



*Vue exceptionnelle sur les Maisons suspendues de Pont-en-Royans aux portes du vercors.*

## Infos pratiques

Categorie : Hébergements

# Description

Venez découvrir notre magnifique Vercors

Nous sommes heureux de vous accueillir dans notre logement nommé «L'oiseau enchanté»

Notre logement est situé dans le village médiéval de Pont en Royans élu en 2021 plus beau village de l'Isère.

Depuis la fenêtre de la pièce de vie, vous avez une vue splendide sur les maisons suspendues et sur la Bourne , très agréable en été. Vous pouvez vous promener le long des berges de cette rivière , lieu bucolique à la détente.

Des tables de pique-nique sont mis à disposition dans un espace de verdure ombragé et profiter des joies de la baignade avec une magnifique cascade et des bassins de baignade .

L'appartement est situé au 1er étage et se compose de :

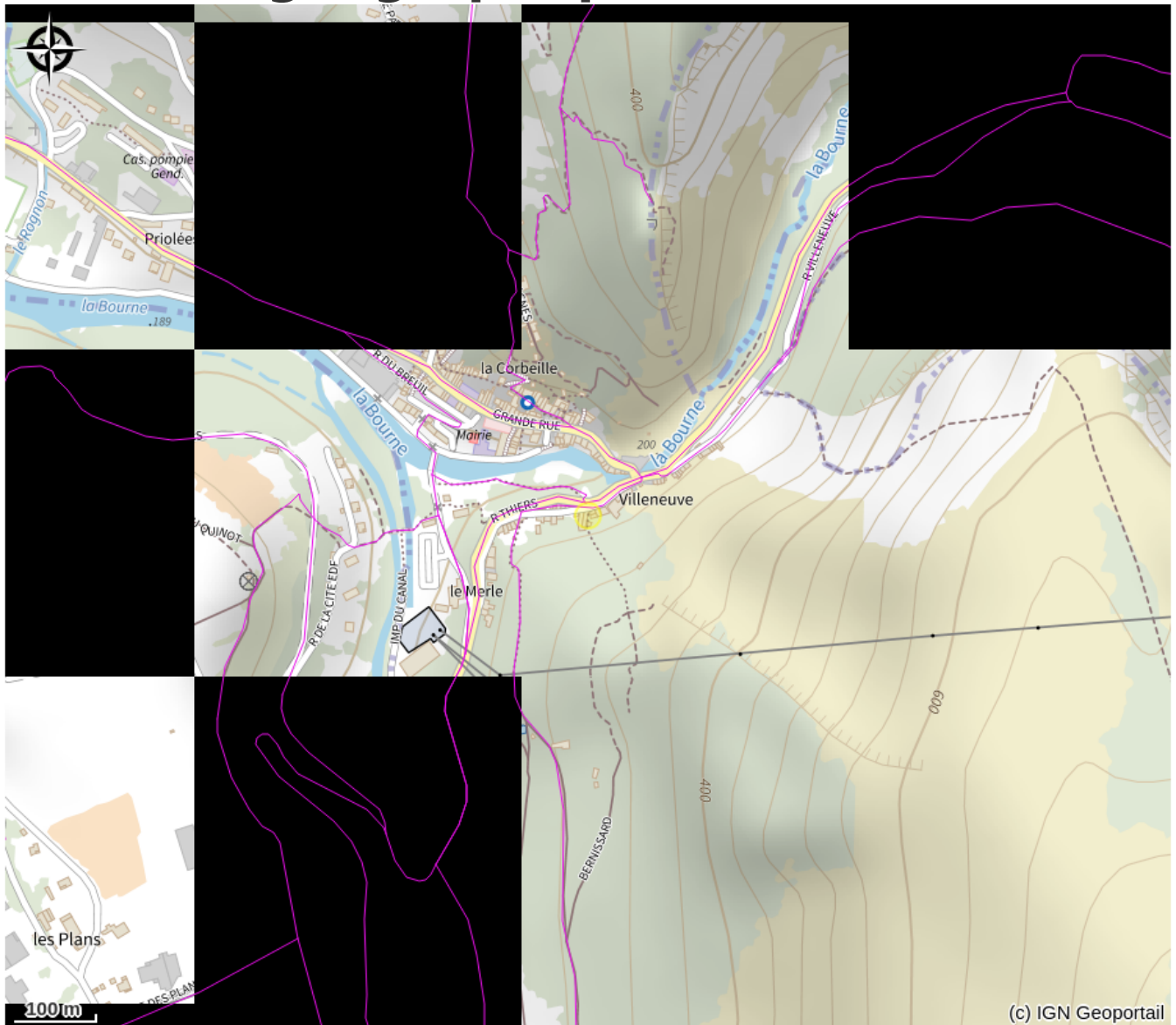
- 1 salon/séjour avec 1 BZ( 140X190cm ) + 1 BZ ( 90X190cm)
- 1 cuisine équipée fonctionnelle
- 1 chambre avec lit double 140X190cm + 1 grand placard mural
- 1 salle de bain avec baignoire et colonne de douche
- 1 wc séparé
- 1 grand local a vélo et skis ou autres est également mis à votre disposition
- possibilité de mis a disposition de linge de lit et toilette pour 5€ par personne

Parking à proximité.

Logement non accessible aux personnes à mobilité réduite ( village de caractère avec escaliers )

Le village propose 1 boulangerie, des restaurants, bars, bureaux de tabac...

# Situation géographique



# Toutes les infos pratiques

## Informations pratiques

### Ouverture:

Toute l'année.

### Tarifs:

3 nuits : de 80 à 100 €.

Taxe de séjour non incluse.

### Modes de paiement:

Virement

### Services:

Location de draps

*Fiche mise à jour par Office de Tourisme de Saint-Marcellin Vercors Isère le 12/01/2024*

## Contact

17 rue du Merle

38680 Pont-en-Royans

Tél. 06 10 51 54 42

[lovepontenroyans@laposte.net](mailto:lovepontenroyans@laposte.net)