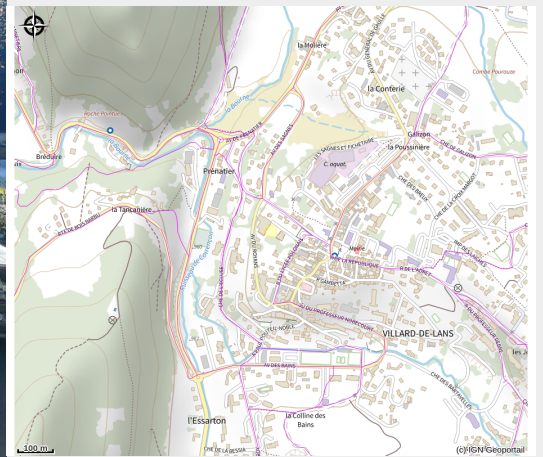
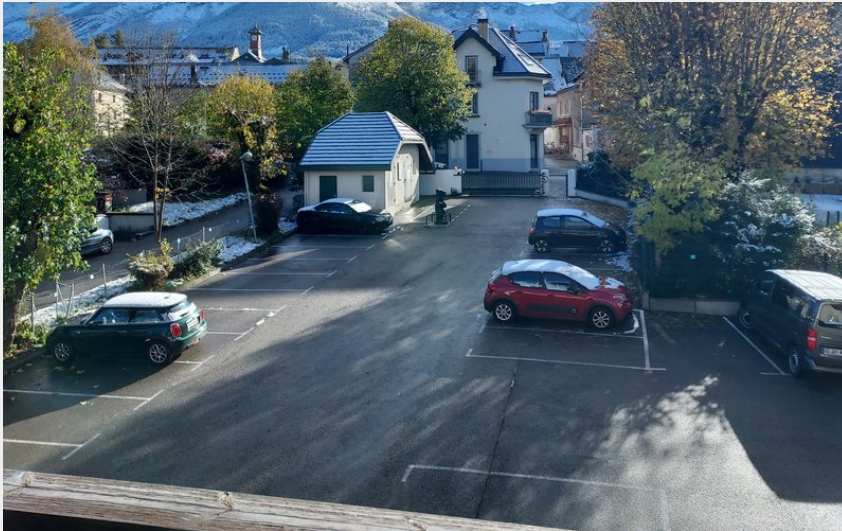


# Studio cabine-4 personnes-LES CHALET DU VILLAGE (212A)

4 Montagnes



*Loueur particulier*  
*Venez découvrir les bienfaits d'un séjour en plein Vercors à Villard de Lans! Nous vous proposons un studio de 19 m2 situé au coeur du village dans une résidence recherchée et bien entretenue. Proche des commerces et de l'Espace Loisirs*

## Infos pratiques

Categorie : Hébergements

# Description

De nombreuses activités vous y attendent : centre aquatique (piscine à vagues, toboggans, pataugeoires et bassin extérieur) , patinoire, bowling, casino, médiathèque...Vous aurez également facilement accès aux navettes gratuites en saison pour vous rendre sur les domaines skiables (alpin et nordique) .En 4 saisons, vous profiterez également des nombreux sentiers balisés à parcourir à pied ou en VTT.

Le studio est au 2ème étage , exposé Sud /Est avec un balcon offrant une vue sur la chaîne du Vercors.Il peut accueillir jusqu'à 4 personnes .

Son atout: pouvoir louer un autre studio de même capacité (4 personnes/19m2) juste à côté pour pouvoir partir en famille ou entre amis (Appartement 213 A)

Cabine: 2 lits simples superposés 90x190

Séjour: clic clac 2 couchage 140x190

1 salle d'eau avec WC

Local à vélo commun

Local à ski privatif

Place de parking privative et sécurisée par un portail

Caution de mandée à l'arrivée:400€

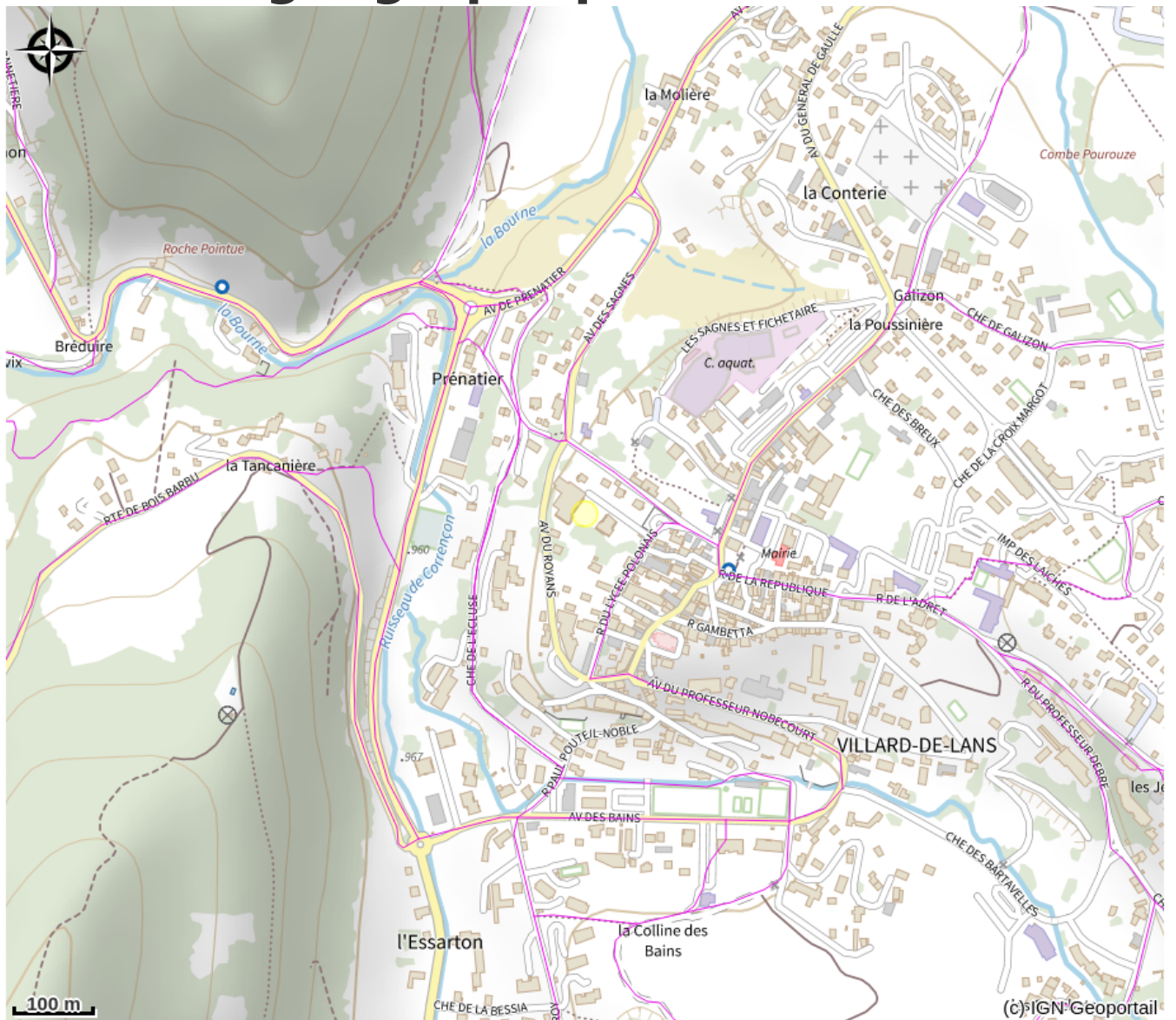
Arrivée entre 15h et 19h maximum

Départ avant 10h

Ménage fin de séjour: à la charge du locataire (en option75€ à réserver directement auprès du propriétaire 1 semaine avant votre arrivée)

En options: lit bébé (15€) , draps de lit et serviette de toilette (à réserver directement auprès du propriétaire 1 semaine avant votre arrivée)

# Situation géographique



# Toutes les infos pratiques

## Informations pratiques

### Ouverture:

Toute l'année.

*Fiche mise à jour par Office Municipal de Tourisme de Villard-de-Lans le 18/04/2024*

## Contact

110 rue du Lycée Polonais  
Résidence Les chalets du village, apt  
212 A  
Village  
38250 Villard-de-Lans  
Tél. 0643360845  
[prosagabilo@gmail.com](mailto:prosagabilo@gmail.com)