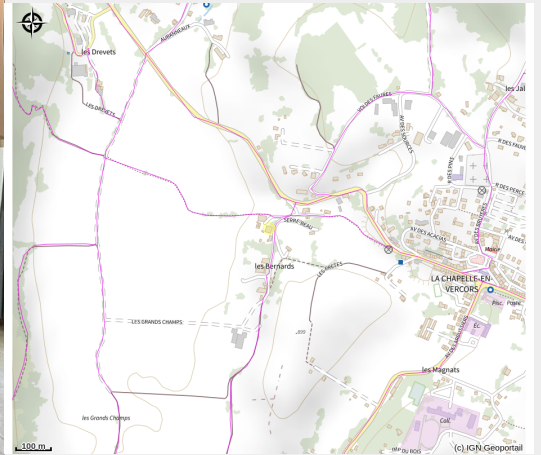


Gîte des Nines

Vercors-Drôme



Crédit photo : Cuisine (Gîte des Nines)



*2 à 4 pers (1 lit double + 1 canapé convertible)
Vieille bâtisse en pierre 100% rénovée, décorée avec goût. Équipements neufs et de qualités, box internet, grand espace extérieur privé (terrasse, barbecue, parking etc.).
Accès au village en 10 mn à pied.*

Infos pratiques

Categorie : Hébergements

Description

Le gîte des Nines est situé dans le quartier des Bernards à La Chapelle-en-Vercors. L'accès au cœur du village se fait en 10mn à pied ou en 2mn en voiture.

Le gîte a de très belles prestations : tout est neuf, de bonne qualité, et l'équipement est très complet.

D'une surface totale de 70m², il comprend :

A l'étage :

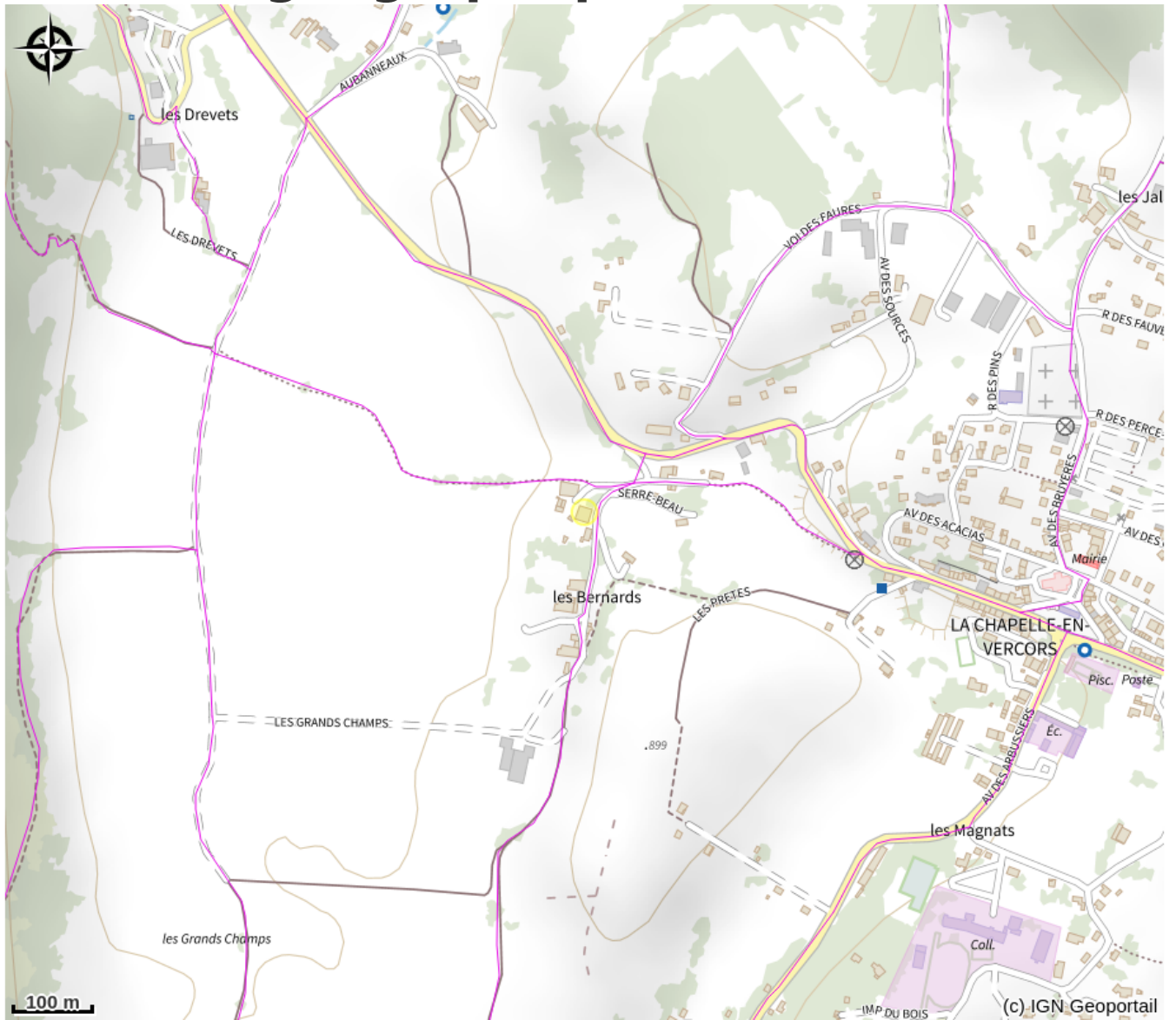
- 1 chambre avec un grand lit en 160
- 1 salle de bain avec douche, et lave linge

Au RDC :

- 1 pièce de vie (cuisine, salle à manger, salon, bureau)
- 1 WC
- 1 cellier

L'extérieur, 100% privatif, comprend : un espace pour stationner, un grande terrasse (table, barbecue, transat' etc.), un espace vert.

Situation géographique



Toutes les infos pratiques

Informations pratiques

Ouverture:

Du 29/11/2023 au 30/11/2025
tous les jours .

Modes de paiement:

Paielement en ligne

Services:

Accès Internet Wifi, Documentation Touristique, Informations touristiques, Ménage en fin de séjour, Lits faits à l'arrivée

Fiche mise à jour par Office de Tourisme Vercors Drôme le 26/01/2024

Contact

242, chemin des Bernards
26420 La Chapelle-en-Vercors
Tél. 06 80 75 98 13

cecile.giamarchi@gmail.com

[https://www.airbnb.fr/rooms/](https://www.airbnb.fr/rooms/630188071610363459?guests=1&adults=1&s=67&unique_share_id=27c69237-ef85-4815-a69b-6072f0bdadba)

[630188071610363459?](https://www.airbnb.fr/rooms/630188071610363459?guests=1&adults=1&s=67&unique_share_id=27c69237-ef85-4815-a69b-6072f0bdadba)

[guests=1&adults=1&s=67&unique_share_id=27c69237-ef85-4815-a69b-6072f0bdadba](https://www.airbnb.fr/rooms/630188071610363459?guests=1&adults=1&s=67&unique_share_id=27c69237-ef85-4815-a69b-6072f0bdadba)