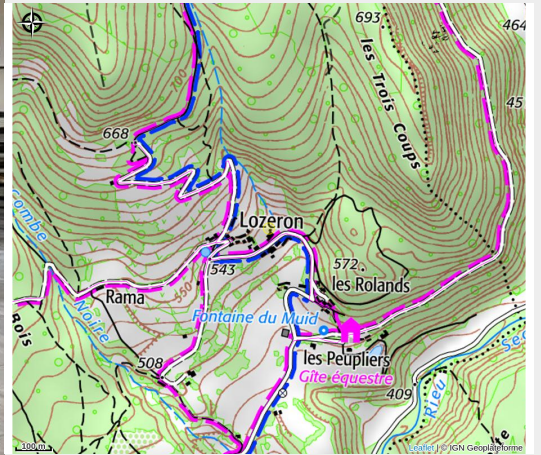


L'Esperi

Gervanne



Crédit photo : (Gîtes de France)



Infos pratiques

Categorie : Hébergements

Description

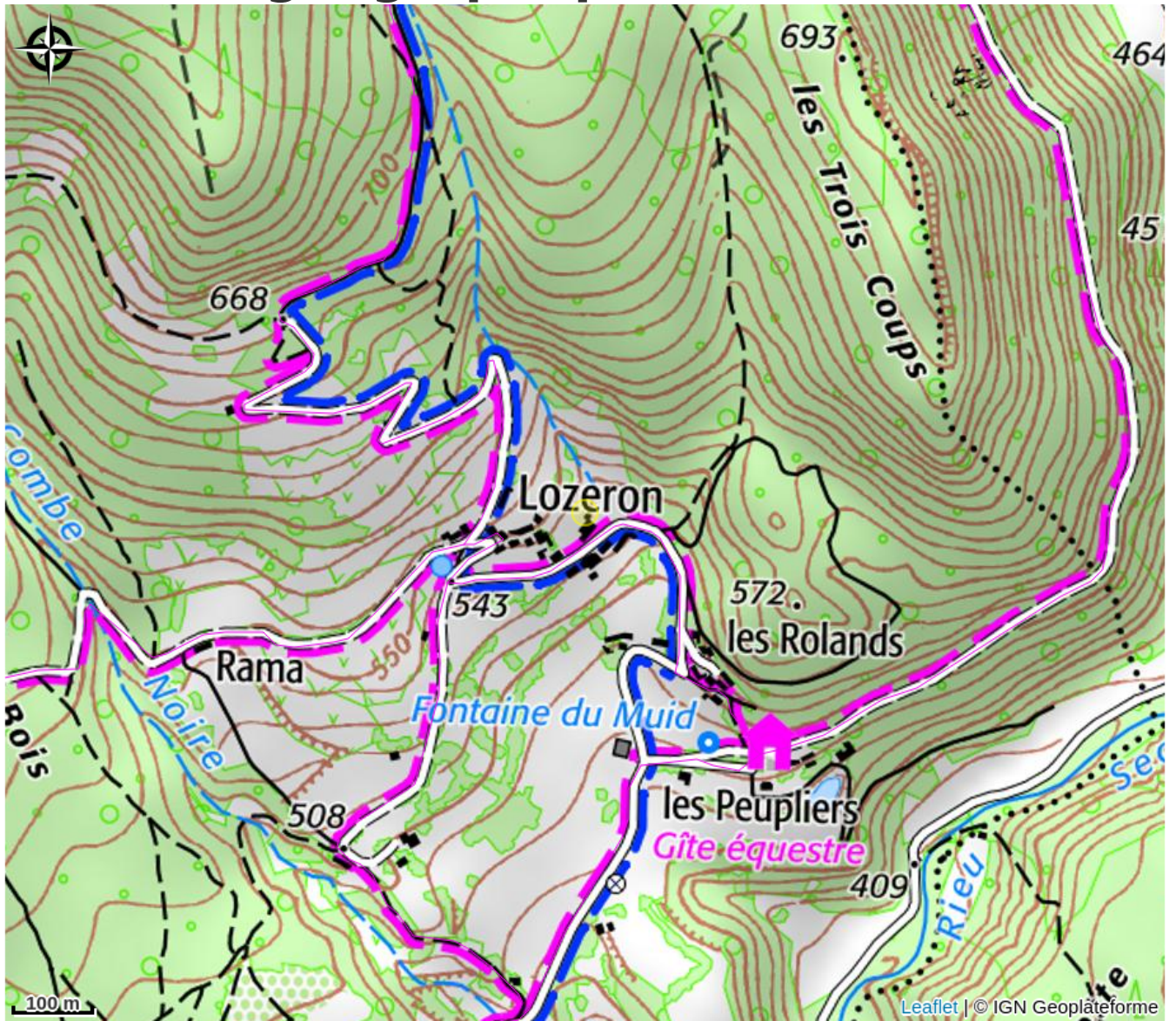
Au pied du Vercors et du Col de Jérôme Cavalli, L'Esperi vous offre un havre de paix, niché dans un petit hameau, Pierre et Claudine vous accueillent chaleureusement toute l'année et seront ravis de partager avec vous les trésors de la région.

Gigors et Lozeron, empreintes d'une histoire riche, révèlent bien des surprises à ceux qui prennent le temps de les découvrir. Les passionnés d'histoire et de patrimoine seront comblés par la multitude de sites remarquables à explorer, du mystérieux Château de Gigors, témoin médiéval, au charme intemporel du village pittoresque de Lozeron, où se perdent les ruelles pavées bordées de maisons en pierre.

En été, les eaux vives des rivières et les cascades environnantes seront parfaites pour la baignade, le canoë-kayak ou la pêche en famille ou entre amis. En hiver, les stations de ski avoisinantes, telles que Lus-la-Croix-Haute ou Font d'Urle, vous invitent à dévaler les pentes enneigées et à savourer les joies de la glisse.

Durant votre séjour, vous bénéficierez d'une place de parking privée à proximité du gîte. Ce dernier est mitoyen à la maison des propriétaires et dispose d'un jardin commun en contrebas, accessible par un escalier. Vous pourrez profiter d'une petite terrasse couverte. Au rez-de-chaussée, vous trouverez une cuisine ouverte sur le salon équipé d'une télévision. Un couloir mène à une première chambre avec un lit double (160*200). Un WC indépendant et une salle de bain avec une grande douche. L'accès à l'étage se fait par un escalier menant à une mezzanine équipée d'un coin détente avec écran vidéo et un espace télétravail. Vous y trouverez également une deuxième salle de bain et des toilettes indépendantes supplémentaires. Une deuxième chambre mansardée est aménagée avec des lits superposés (2x90) et un lit simple supplémentaire (1*90)

Situation géographique



Toutes les infos pratiques

Informations pratiques

Ouverture:

Du 04/11/2023 au 25/10/2024.

Tarifs:

Week-end : de 248 à 325 €

Mid-week : de 338 à 443 €

Semaine : de 450 à 590 €.

Modes de paiement:

Carte bancaire/crédit, Chèque-Vacances Classic, Chèque cadeau Gîtes de France

Fiche mise à jour par Gîtes de France Drôme le 19/03/2024

Contact

170 chemin de la rivière

26400 Gigors-et-Lozeron

Tél. 0475768074 / 0610106437

accueil@gite-drome.fr

<http://www.gites-de-france-drome.com/>

[fiche-hebergement-G141002.html](http://www.gites-de-france-drome.com/fiche-hebergement-G141002.html)