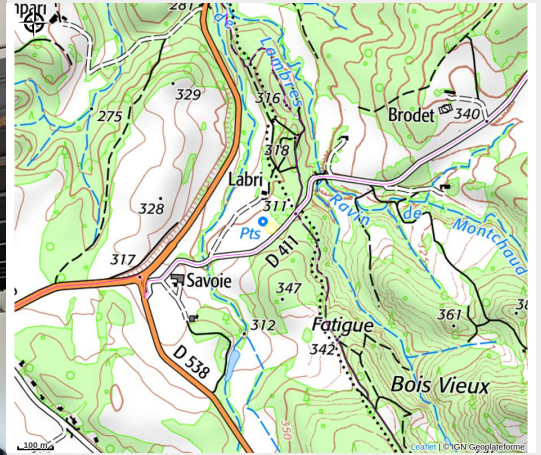


Le petit gîte Bois Vieux



Crédit photo : intérieur (Bois Vieux)



A proximité de la forêt de Saoû nous vous accueillons dans notre charmante ferme rénovée. Au pied de Roche-Colombe, retrouvez-vous dans le calme et la verdure à perte de vue. Gîte rénové dans un style loft industriel avec accès direct à la piscine.

Infos pratiques

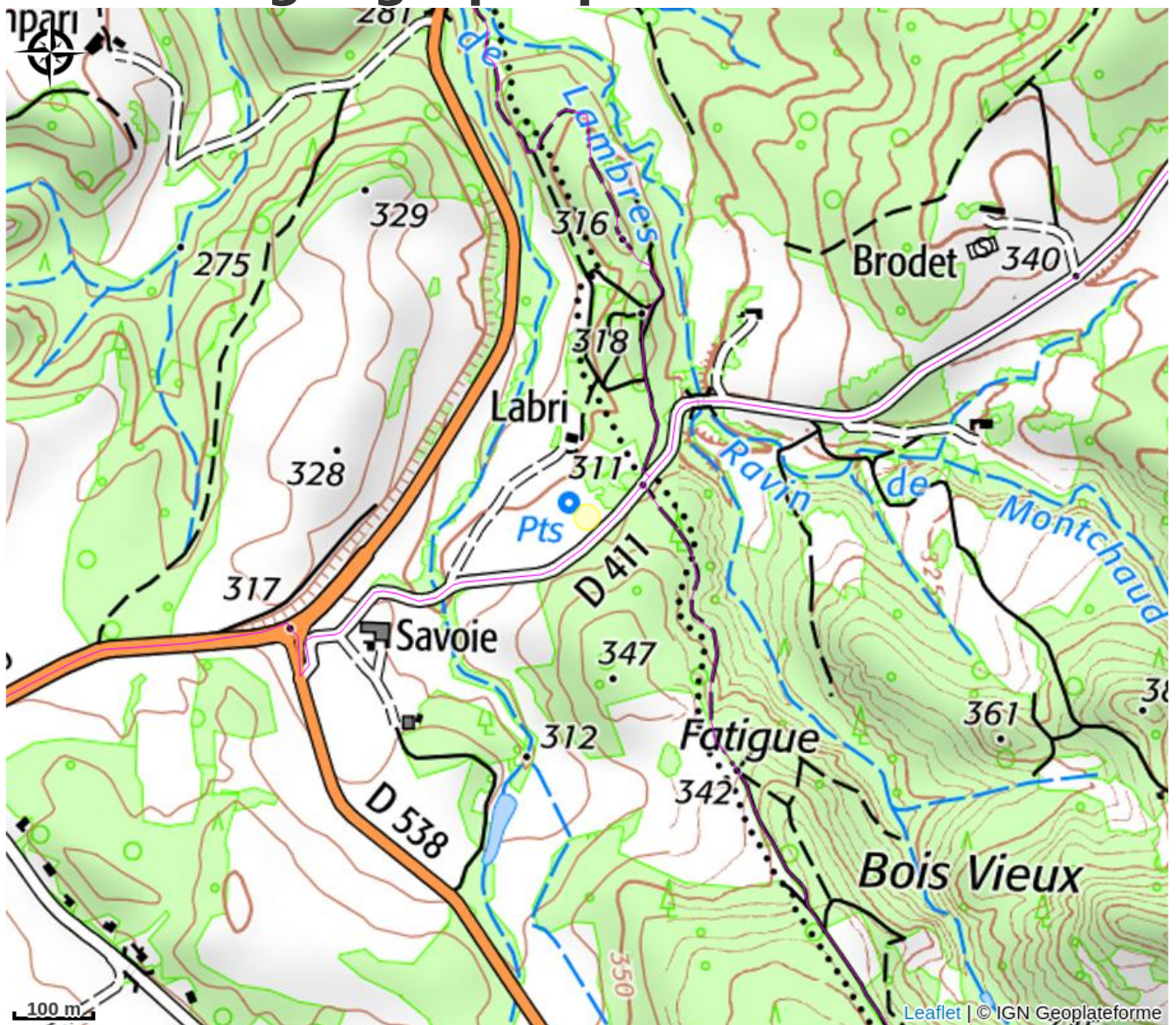
Categorie : Hébergement locatif

Description

Notre ferme est située au pied de la montagne "Roche-colombe" et tout près de la magnifique " forêt de Saoû". Vous pourrez aussi explorer les nombreux sentiers alentours, à pied ou à cheval.

Nous avons un second gîte d'une capacité d' accueil de 6 à 8 personnes.

Situation géographique



Toutes les infos pratiques

Informations pratiques

Ouverture:

Toute l'année.

Tarifs:

Du 01/01 au 31/12/2024

Week-end : à partir de 350 € (2 nuits min)

Semaine : de 700 à 1 200 €.

Du 01/01 au 31/12/2025

Week-end : à partir de 350 €

Semaine : de 700 à 1 200 €.

Ménage 60€ et location de draps 10€.

Taxe de séjour non incluse.

Modes de paiement:

Chèque, Espèces, Virement

Services:

Animaux acceptés, Gestion libre, Location de draps, Ménage avec supplément, Documentation Touristique

Accès:

En venant par l'autoroute A7:

- Sortie LORIOU, prendre D104 direction CREST / GAP.

- A Crest, prendre D538 direction Montélimar pendant 6Km, à l'intersection prendre direction Saoû à gauche puis reprendre tout de suite à gauche direction BOISVIEUX, faire 1,6 Km puis prendre à droite BOIS VIEUX.

Fiche mise à jour par Office de Tourisme du Val de Drôme le 11/12/2024

Contact

700 chemin du muguet

Bois vieux

26400 Soyans

Tél. 04 75 25 76 03 / 06 88 20 12 12

pascale.courtial@free.fr

<http://www.giteboisvieux.com>