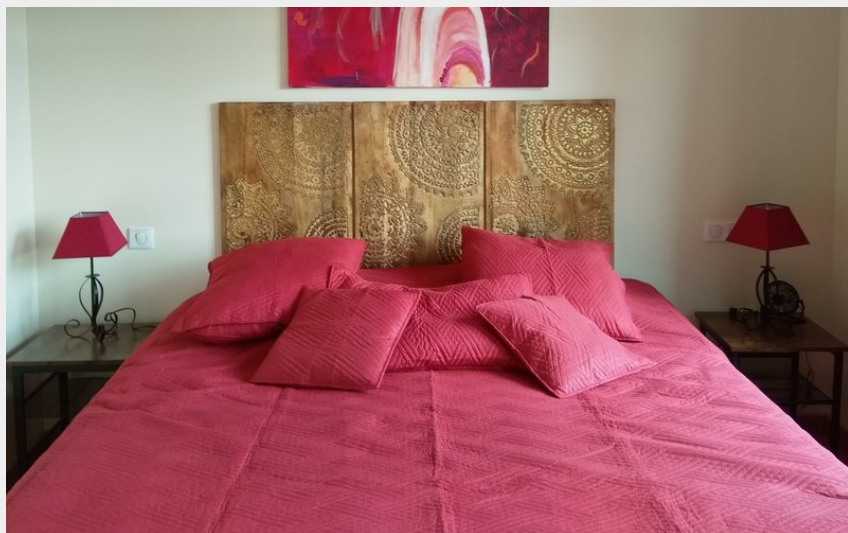
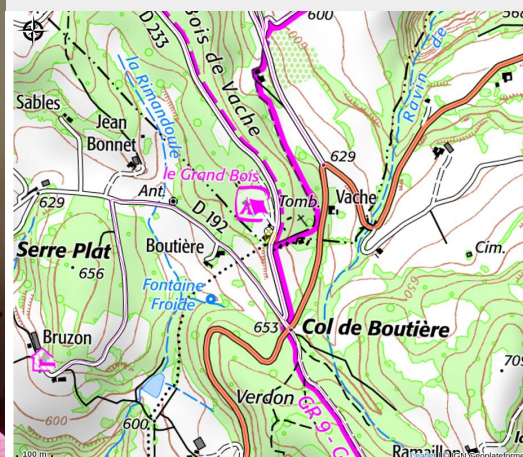


L'ermitage du Grand Bois - Gîte et Chambres d'Hôtes



Crédit : Chambre Amarante (Maité)



5 chambres aux ambiances personnalisées. Maison familiale dans un domaine boisé, avec jardin et grande piscine.

2 à 6 pers. Salle de bain WC TV privatifs.

Table d'Hôtes, pique-nique et brunchs sur réservation, ouvert toute l'année.

Infos pratiques

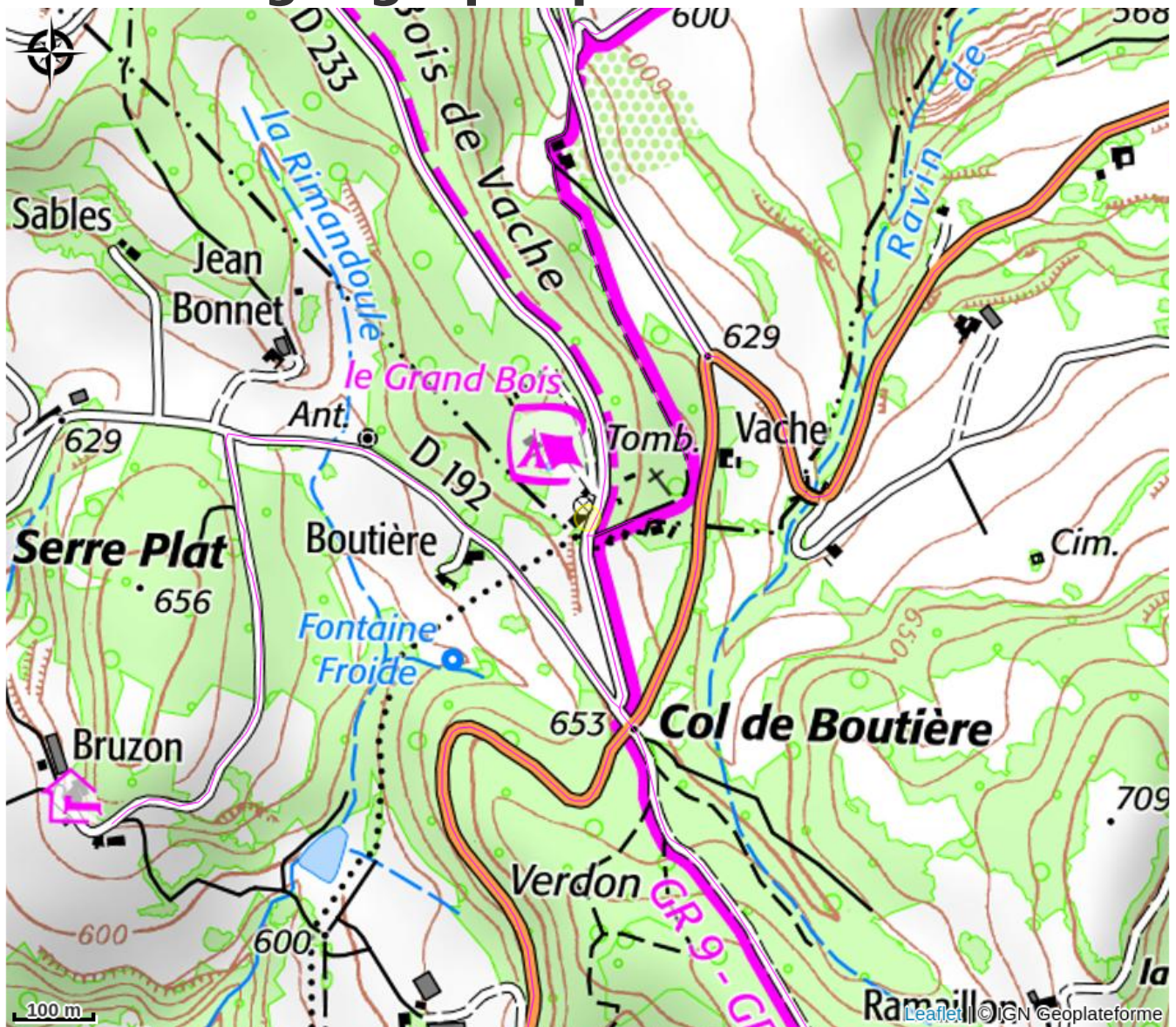
Catégorie : Hébergements

Description

Faites une coupure au sein d'un domaine simplement NATURE : Niché au cœur de la Drôme Provençale, à 650 mètres d'altitude, l'air y est régénérant, les énergies y sont vibrantes, la lumière exceptionnelle, et les nuits dénuées de toutes pollutions visuelles, ou sonores ... La faune et la flore occupent chez nous une très grande place, et vous invitent à écouter, observer et lâcher prise.....

Chaque chambre dispose de sanitaires privés, douche et d'une bonne literie + TV. Petit-déjeuner inclus, Coin cosy et lecture, Terrasse, Table d'Hôtes, Bain Nordique possible, sur réservation 48h min à l'avance.

Situation géographique



Toutes les informations pratiques

Informations pratiques

Ouverture:

Du 01/01 au 31/12/2026 tous les jours.

Tarifs:

Deux personnes : de 70 à 120 €.

Taxe de séjour non incluse.

Modes de paiement:

Carte bancaire/crédit, Chèque, Espèces, Virement

Services:

Accès autocar, Pension complète, Petit déjeuner, Accès Internet Wifi, Demi-pension, Documentation Touristique, Location de matériel, Restauration, Table d'hôtes, Paniers Pique-nique, Plats à emporter/Plats cuisinés

Fiche mise à jour par Office de Tourisme de la Vallée de la Drôme le 14/01/2026

Contact

4098, Route du Lovier
Col de Boutière D233
26460 Le Poët-Célard
Tél. 04 75 53 33 72 / 06 87 72 30 49

info@legrandbois.fr

<https://www.legrandbois.fr/>