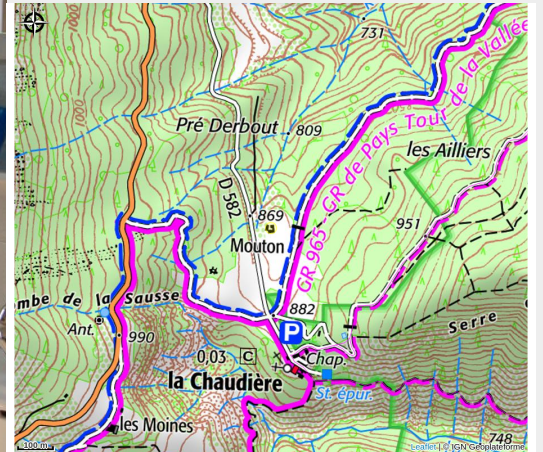


# Les Ailliers



Crédit photo : (Ferme Mouton)



*Gîte de 95m<sup>2</sup> situé dans une ferme du 17ème siècle au pied des 3 Becs. Très spacieux, tout confort et très bien équipé. Magnifique terrasse et jardin privatif avec vue imprenable sur les 3 Becs. Accueil chaleureux. Vous vous y sentirez comme chez vous.*

## Infos pratiques

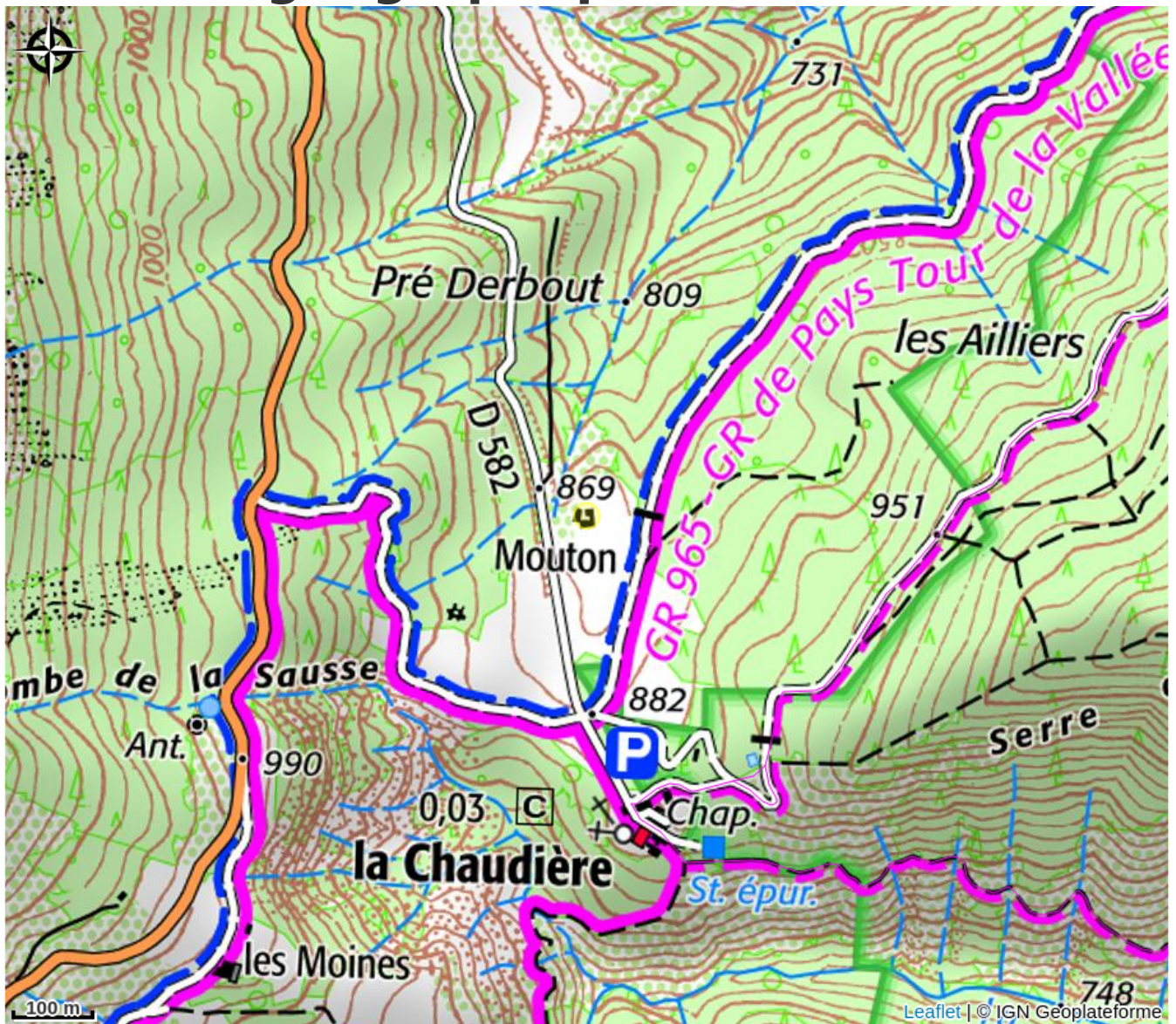
Categorie : Hébergements

# Description

Au pied des 3 Becs, à 870m d'altitude et dans un environnement propice au repos et à la détente, les 2 gîtes, "Les Ailliers" et "Mouton", sont aménagés en pleine nature dans une ancienne ferme de famille du 17ème siècle et sur un terrain de 28 ha. La vue est imprenable sur les 3 Becs. Les propriétaires ont su conserver l'authenticité et le charme des lieux. Venez profiter de ce petit coin de paradis loin de l'effervescence de la ville tout en restant proches des commerces et activités : Saillans et la rivière Drôme à 10 km, Die à 30 km, Drôme Provençale à 4 km. Lieu idéal pour les amoureux de la montagne, très belles randonnées sur place et nombreux sites d'escalade à proximité. Idéal aussi pour les cyclistes.

A l'étage (accès par un escalier en pierres): grande cuisine avec poêle à bois, grand salon avec canapé convertible et cheminée, 3 grandes chambres (1x160x200) (1x160x200) (3x90x190), salle de bains, WC indépendant. Grande terrasse attenante au salon et à la cuisine avec vue directe sur les 3 Becs. Parking et jardin privés. Cour intérieure commune aux 2 gîtes. Possibilité de 4 couchages supplémentaires, détails et tarifs consultez les propriétaires.

# Situation géographique



# Toutes les infos pratiques

## Informations pratiques

### Ouverture:

Du 30/03 au 16/11, tous les jours.

L'accueil des hôtes se fait à 16h et le départ à 10h.

Du 21/12 au 05/01, tous les jours.

L'accueil des hôtes se fait à 16h et le départ à 10h.

### Tarifs:

Week-end : de 360 à 450 €

Mid-week : de 485 à 615 €

Semaine : de 650 à 820 €.

Je loue si possible à la semaine durant les vacances scolaires (sauf location de dernière minute si le gîte est libre). J'ai 3 types de tarifs : basse saison, moyenne saison (vacances printemps et toussaint) et haute saison (vacances été et fin d'année).

Mes tarifs sont : week-end: 360 à 450 €. Midweek : 485 à 615 €. Semaine : 650 à 820 €.

### Modes de paiement:

Carte bancaire/crédit, Chèque-Vacances Classic, Espèces, Chèque-Vacances Connect

### Services:

Animaux acceptés, Animaux avec supplément, Location de draps, Ménage avec supplément

*Fiche mise à jour par Office de tourisme Cœur de Drôme - Pays de Crest et de Saillans le 13/12/2023*

## Contact

370 Route de la Chaudière

26340 La Chaudière

Tél. 04 75 25 20 83 / 06 33 46 81 61

[anne.dehaeze@gmail.com](mailto:anne.dehaeze@gmail.com)

<http://gitesdelachaudiere.com>