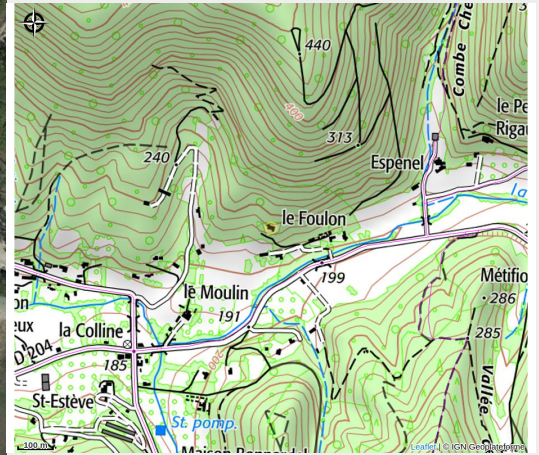


Gîte Les Collines



Google Earth

Crédit photo : au milieu des bois



Maison de vacances de 235m² avec 3 chambres équipées de wc et salle de bains, pour 8 personnes sur flanc de colline, près du village classé de Mirmande à 10 mn de l'autoroute. Prestations haut de gamme comprenant piscine intérieure chauffée, billard...

Infos pratiques

Categorie : Hébergements

Description

Gîte/ maison de vacances à Mirmande Drôme

Maison de vacances de standing.

Venez vous ressourcer dans une maison spacieuse sur le flanc d'une colline, dans la forêt, aux portes de la Drôme provençale. Située tout près du village médiéval perché et classé de Mirmande entre Valence et Montélimar, au milieu des vergers et des collines, vous découvrirez, outre les commerces locaux, les restaurants, les boutiques d'art et de poteries. Cette maison tout confort, avec piscine intérieure vous procurera un cadre de vie accueillant pratique et confortable à 10 minutes de l'autoroute A7.

Capacité : 6 à 8 personnes

Superficie 235 m² + piscine intérieure chauffée

Agencement : 1 grande pièce à vivre (100m²), 1 cuisine équipée,

3 chambres : 3 salles de bain, 4 wc

chambre 1 : lit (200x160), sdb attenante et accès piscine

chambre 2 : lit (190x140) + 2 lits superposé (190x90), sdb attenante

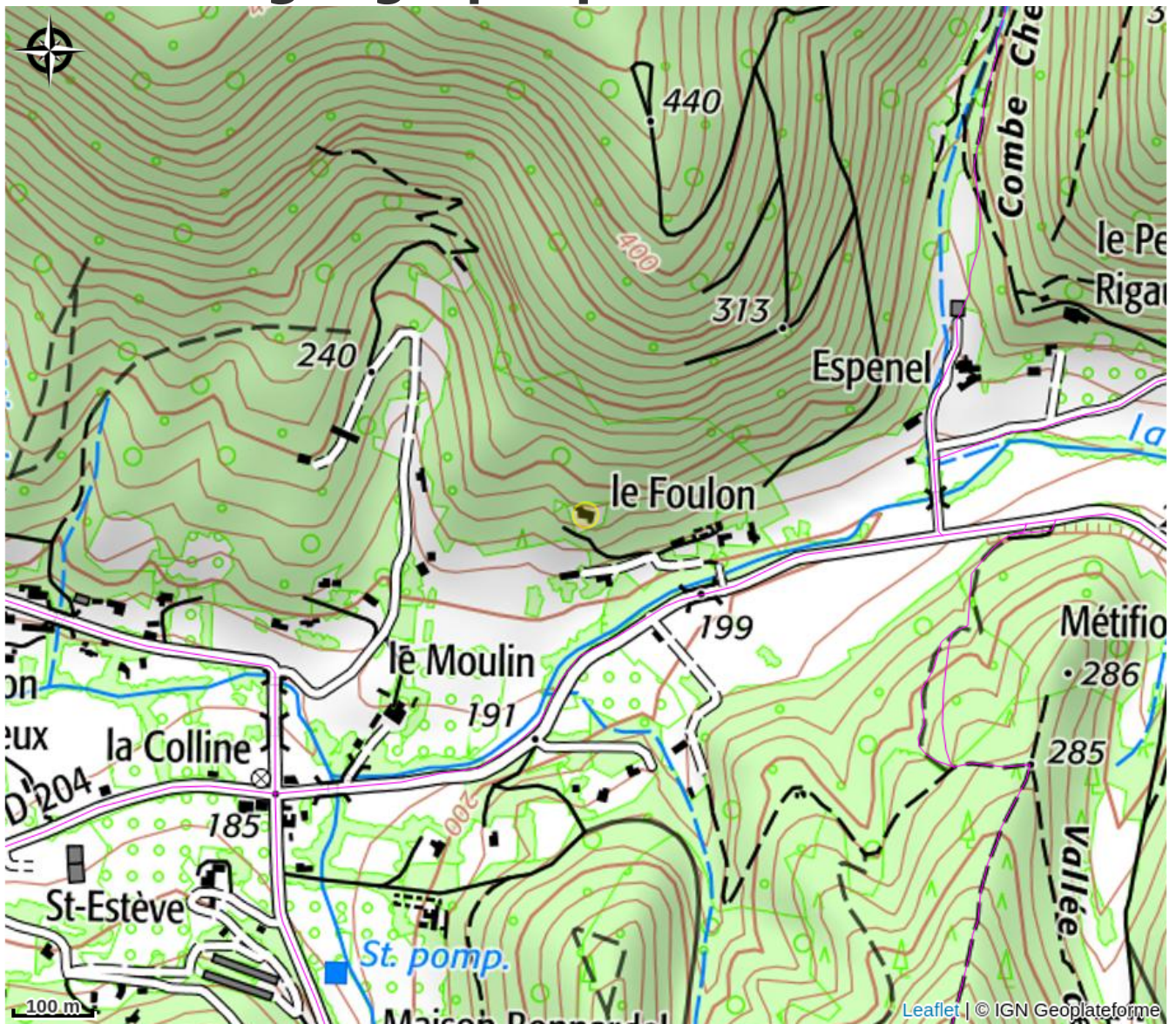
chambre 3 : lits juxtaposés 2 (200x90) transformable en 1 lit 200x180, sdb attenante

Multimédia : télévision, accès internet

Sur demande : lit bébé, table à langer, chaise haute...

Loisirs: piscine intérieure (nage à contre courants), bibliothèque, billard, table de Ping-Pong. Exemples de loisirs aux environs, randonnées pédestres, VTT, la Vallée de l'Eyrieux, le Château de Grignan, la forêt de Saoû, l'abbaye d'Aiguebelle célèbre pour ses sirops et ses liqueurs, le zoo d'Upie et ses oiseaux, le chemin de fer du Vivarais, la ferme aux Crocodiles, les vins... et bien plus encore dans un rayon de moins de 40km.

Situation géographique



Toutes les infos pratiques

Informations pratiques

Ouverture:

Du 01/01 au 31/12.

Tarifs:

2 nuits : de 995 à 1 350 € (2 jours)

Week-end : de 1 199 à 1 850 € (3 jours)

Semaine : de 2 180 à 3 190 €.

De 1980€ à 3190€ selon période

Hors saison le week end :

2 jours / 980€

3 jours / 1180€.

Modes de paiement:

Carte bancaire/crédit, Chèque-Vacances Classic, Espèces, Virement, Paiement en ligne, Chèque-Vacances Connect

Services:

Réservation obligatoire, Accès Internet Wifi, Documentation Touristique, Ménage en fin de séjour, Lits faits à l'arrivée

Fiche mise à jour par Office de Tourisme du Val de Drôme le 16/12/2024

Contact

685 route de Grane

26270 Mirmande

Tél. 06 76 83 39 49 / 06 07 80 53 21

pelisson.bernard@orange.fr

<https://www.gitemirmandedrome.com/>