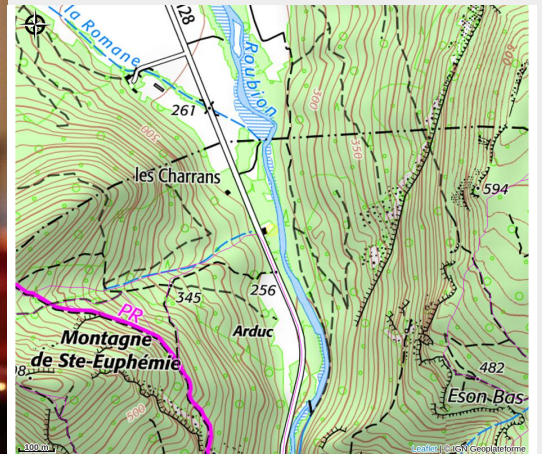


Restaurant la Fontaine Minérale



Crédit photo : Fontaine minérale - Pont de Barret (Fontaine minérale - Pont de Barret)



Un lieu de partage incontournable en Drôme, pour sa cuisine conviviale et savoureuse dans un cadre champêtre unique et pour ses rendez-vous festifs et sa programmation culturelle.

Infos pratiques

Categorie : Restaurants

Description

Petit havre de paix et bonne table, située en Drôme Provençale. Le bar-restaurant est construit sur une source d'eau minérale naturellement gazeuse. Ce lieu unique vous accueille toute l'année, sous la verrière, sous les platanes en été, ou dans la jolie salle Bistrot en hiver.

Vous dégusterez des plats gourmands et authentiques, élaborés avec passion par le chef cuisinier Romain Gabe ; formé auprès des plus grands noms de la gastronomie, tel que Pierre Gagnaire, il propose des plats généreux et conviviaux d'inspiration méditerranéenne. Régalez-vous avec ses cocottes relevées d'herbes et d'aromates, son pâté croute maison ou encore avec le menu Mezze de saison.

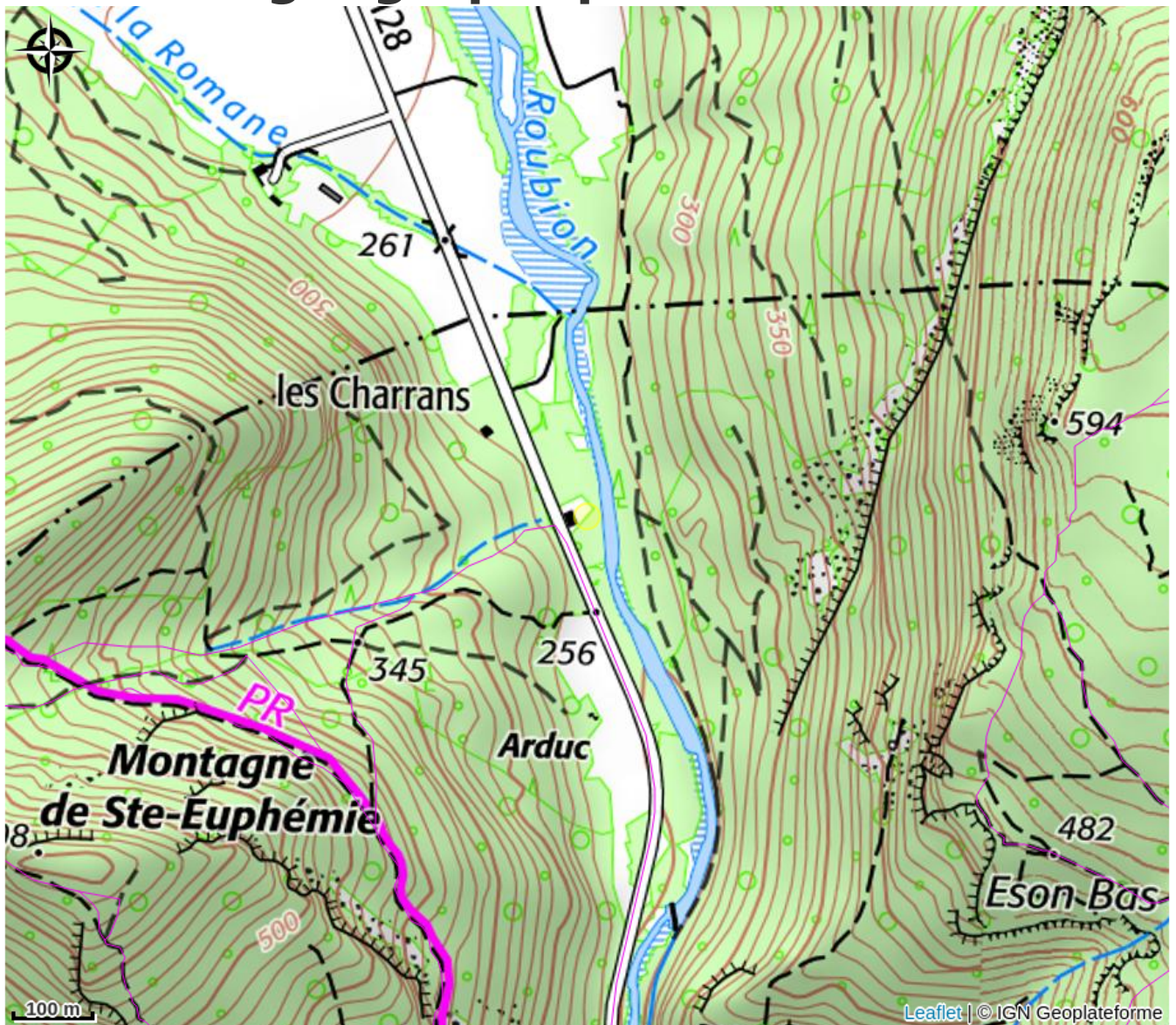
Le bon plan de l'été, la Halle Gourmande ouverte du matin au soir pour siroter et grignoter à toute heure et profiter du cadre verdoyant en bord de rivière.

La Fontaine Minérale, c'est une expérience unique, un lieu vivant qui prône la convivialité et la bonne humeur.

On y trouve toutes sortes d'animations : concert, spectacle, théâtre, guinguette, Dj Set...

Organisation de tous vos événements professionnels ou privés.
Devis sur demande.

Situation géographique



Toutes les infos pratiques

Informations pratiques

Ouverture:

Toute l'année, tous les mercredis, jeudis, vendredis, samedis et dimanches.

Tarifs:

A la carte : de 10 à 49 €

Menu adulte : de 25 à 45 €

Menu enfant : à partir de 15 €.

Formules plein air ou restaurant de 5 à 70 euros

glace à partir de 3€

Salade/plat à partir de 18€.

Modes de paiement:

Carte bancaire/crédit, Chèque, Chèque-Vacances Classic, Espèces, Virement, Titre Restaurant, Paiement en ligne, Paiement sans contact, Apple Pay

Services:

Animaux acceptés, Accès autocar, Location de salles, Documentation Touristique, Informations touristiques, Restauration, Banquet, Restauration rapide, Restauration enfants

Accès:

Sur la route de Soyans.

Fiche mise à jour par Office de Tourisme Pays de Dieulefit-Bourdeaux le 27/01/2024

Contact

1210 route de Crest

26160 Pont-de-Barret

Tél. 04 75 90 15 70

contact@lafontaineminerale.fr

<http://www.lafontaineminerale.fr>