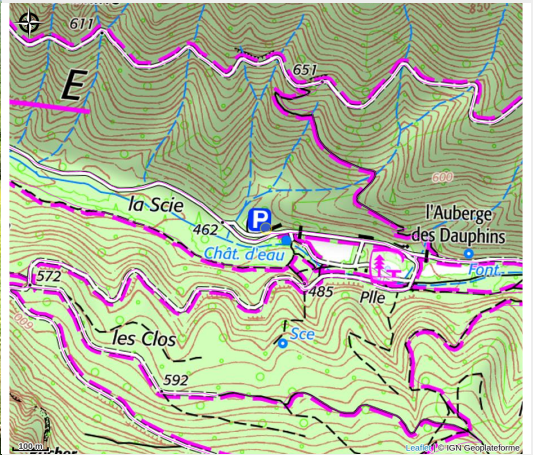


Auberge des Dauphins - Maison de Site de la Forêt de Saoû



Crédit photo : Auberge des Dauphins - Exploration du synclinal (Auberge des Dauphins)

L'Auberge des Dauphins: une maison de site départementale au cœur de la forêt de Saoû
Exposition permanente, exposition temporaire, programmation culturelle en saison

Infos pratiques

Categorie : Sites recommandés

Description

L'auberge des Dauphins, située au plein cœur de la Forêt de Saoû, Espace Naturel Sensible, est un des lieux incontournables de la vallée de la Drôme.

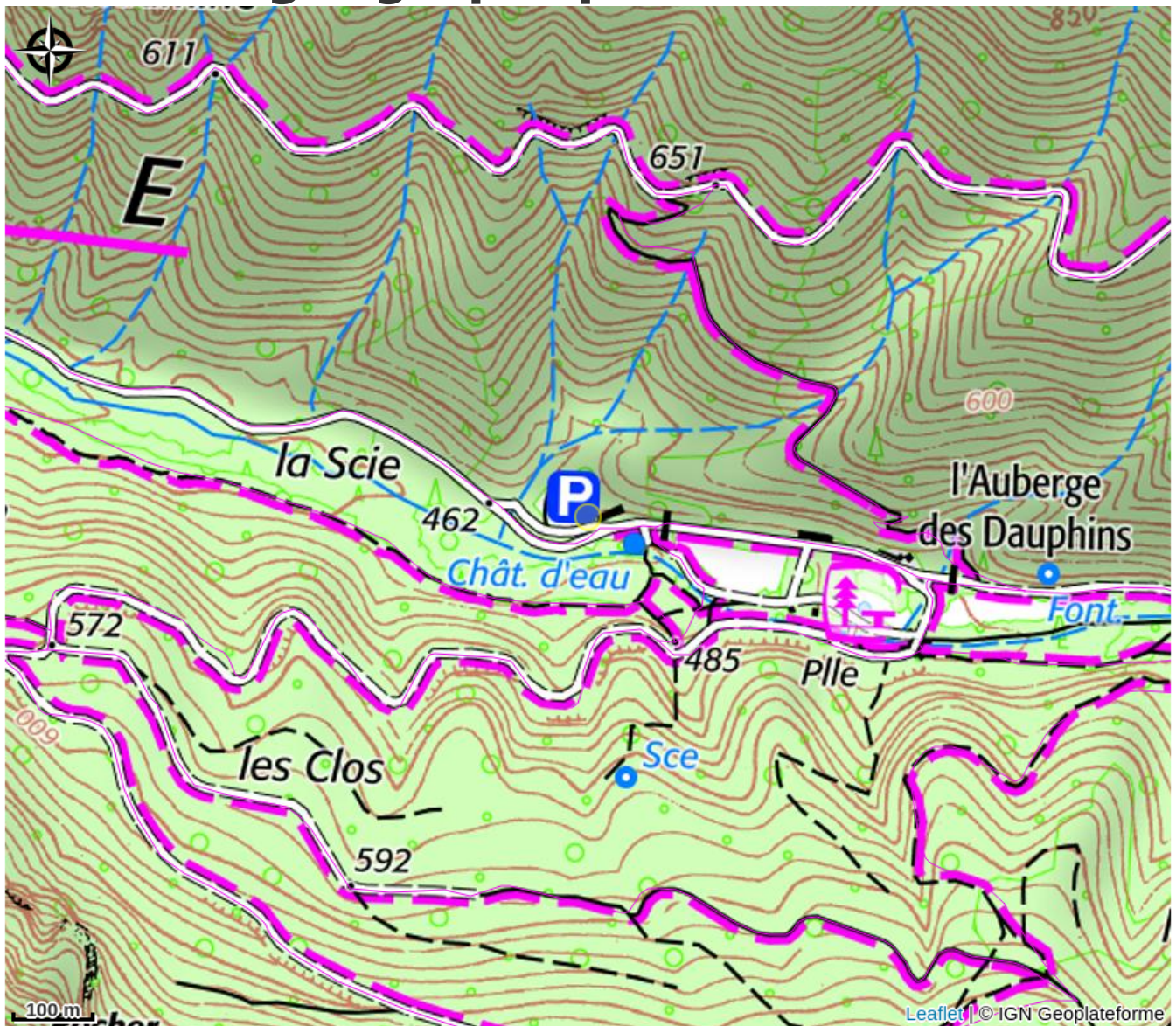
Imaginée par M. Burrus, propriétaire de la forêt de 1924 à 1959, l'auberge des Dauphins est un édifice néoclassique inauguré en 1930.

Dédiée au tourisme vert, l'auberge connaîtra ses heures de gloire dans les années 1930, avant de connaître des décennies d'abandon. En 2022, l'auberge renaît pour devenir une maison de site gérée par le Département de la Drôme. Dédiée à la compréhension du synclinal perché de Saoû et à la découverte des richesses naturelles de la forêt, l'exposition permanente révèle les secrets de la forêt, depuis sa formation géologique à sa gestion aujourd'hui. Chaque année, une exposition temporaire adaptée au jeune public complète l'offre.

L'Auberge propose également aux publics de nouveaux services pour profiter au mieux de leur séjour dans la forêt : petite restauration dans le salon doré pour un moment de détente, programmation de balades thématiques, ateliers...

Autant de services qui aideront les visiteurs à comprendre et saisir l'esprit du lieu.

Situation géographique



Toutes les infos pratiques

Informations pratiques

Ouverture:

Du 05/04 au 31/05/2025, tous les mercredis, samedis et dimanches de 11h à 17h.
Ouvert les mercredi samedi et dimanche et du mercredi au dimanche pendant les vacances scolaires - du 19 avril au 4 mai - et jours fériés.

Du 01/06 au 30/06/2025, tous les mercredis, jeudis, vendredis, samedis et dimanches de 11h à 17h.
Du mercredi au dimanche.

Du 01/07 au 31/08/2025, tous les mardis, mercredis, jeudis, vendredis, samedis et dimanches de 11h à 18h.
Du mardi au dimanche- fermeture : lundi.

Du 01/09 au 30/09/2025, tous les mercredis, jeudis, vendredis, samedis et dimanches de 11h à 17h.
Du mercredi au dimanche.

Du 01/10 au 02/11/2025, tous les mercredis, samedis et dimanches de 11h à 17h.
Ouvert les mercredi - samedi et dimanche - et du mercredi au dimanche pendant les vacances scolaires - du 18 octobre au 2 novembre.

Tarifs:

Plein tarif : 5 €

Tarif réduit : 4 €.

Gratuit pour les moins de 6 ans.

Forfait famille (2 adultes, 2 enfants) : 15€ (+ 2€ par enfant supplémentaire

Visite guidée 9€

carte ambassadeur 12€ (accès gratuit toute l'année - tarif réduit pour les accompagnants -valable sur l'année civile).

Modes de paiement:

American Express, Carte bancaire/crédit, Chèque, Espèces, Paiement en ligne, Paiement sans contact

Services:

Accès autocar, Boutique, Documentation Touristique

Accès:

Parking du Silo au bout de la route de la forêt.

Fiche mise à jour par Office de Tourisme du Val de Drôme le 03/12/2024

Contact

Forêt de Saoû

26400 Saoû

Tél. 04 75 76 02 25

aubergedesdauphins@ladrome.fr

<https://aubergedesdauphins.fr/>