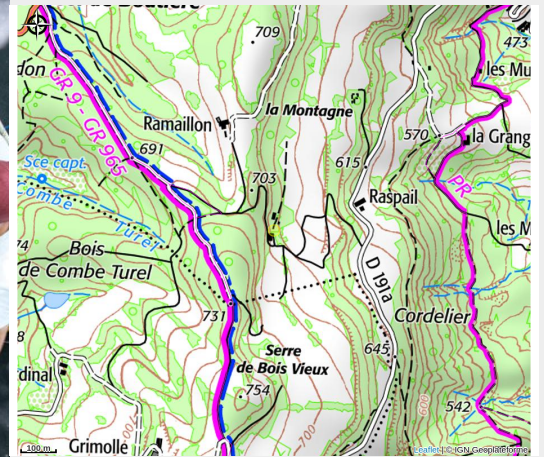


Grimpe d'arbre et repas branché - Nature de haut en bas



Crédit photo : Repas perché



Après une petite montée arboricole en autonomie à la fraîcheur de la forêt, passez un moment de convivialité sur cette table suspendue à 8m de hauteur (resto, planche apéro, pique-nique, goûter). Vous pouvez aussi continuer jusqu'à la canopée à 18m.

Infos pratiques

Categorie : Pleine Nature

Description

Resto perché :

Venez passer un moment de convivialité sur cette magnifique table suspendu en dégustant un repas complet de bons tapas : gaspacho, falafels, crêpes aux courgettes, focaccia,... accompagnés de sauces et légumes du moment. Évidemment pour finir, une touche sucrée, en fonction de l'humeur du chef.

Les tapas sont entièrement conçues par un bon petit restaurant de Bourdeaux et au maximum avec des produits bios et locaux.

Je vous laisserais le soin d'apporter vos boissons préférées.

Si l'envie vous prend, il est possible de monter jusqu'à la cime des arbres, et ce sera l'occasion pour vous d'échanger avec Lény sur le monde Arboricole.

Environ 3h d'activité 50€/personne

Planche apéro perché :

Une occasion de se retrouver pour découvrir et déguster des produits locaux dans un cadre unique. Un apéro est toujours plus apprécié quand il faut le mériter. Une fois votre montée arboricole effectuée, une planche apéro ultra locale vous attendra. Elle sera composée de fromage de chèvre, terrine, tapenade, charcuterie... ainsi que d'un jus et d'une boisson au choix (bière, vin rouge ou vin blanc).

Environ 3h d'activité 45€/personne

Pique-nique perché :

Une occasion parfaite pour partager ensemble une activité insolite. Une fois arrivés sur la table perchée qui surplombe cette magnifique forêt, vous pourrez sortir de votre panier les vivres que vous aurez préalablement préparés pour vous régaler, tout en observant le monde arboricole de plus près.

Environ 3h d'activité 35€/personne

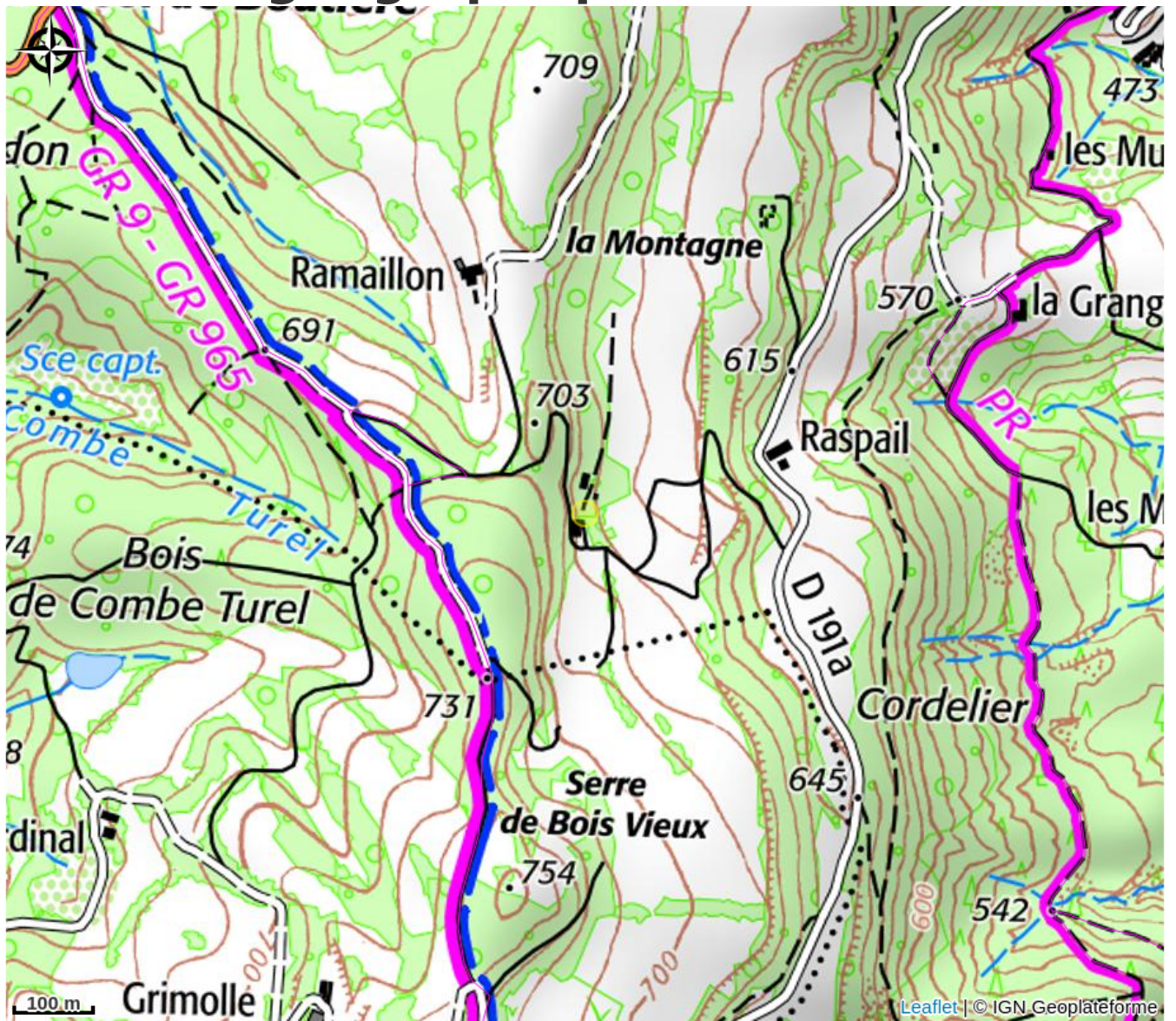
Goûter perché :

Le goûter sera l'occasion en famille, entre jeunes, pour fêter un anniversaire, de vivre une expérience ludique qui vous fera prendre de la hauteur pour découvrir le monde arboricole par l'intérieur. Une fois perché sur la table, un jus de fruit vous sera fourni, et vous serez libre d'apporter votre goûter préféré pour vous régaler en admirant le monde de la canopée.

Environ 2h30 d'activité

30€/personne

Situation géographique



Toutes les infos pratiques

Informations pratiques

Ouverture:

Du 01/07 au 30/09, tous les jours.
Et sur demande le reste de l'année.

Tarifs:

De 30€ à 50€/pers.

Fiche mise à jour par Office de Tourisme Pays de Dieulefit-Bourdeaux le 26/06/2024

Contact

26460 Bourdeaux

Tél. 06 84 40 01 63

naturedehautenbas26@gmail.com

<https://www.naturedehautenbas.com>