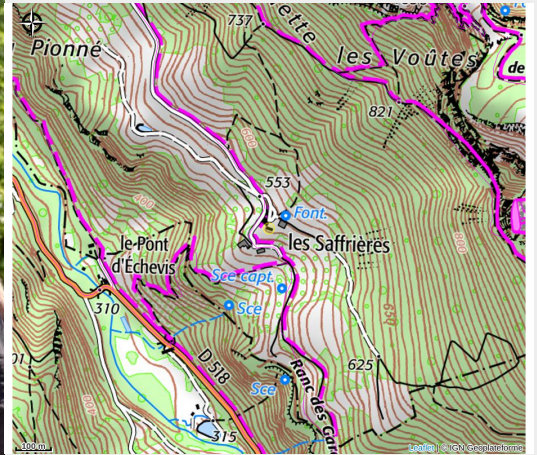


# La Ferme des Saffrières

Royans-Isère-Coulmes



Crédit photo : Gautier Rey (Noak/PNR Vercors)



*La Ferme Les Saffrières, offre une vue magnifique sur la belle vallée de la Vernaison. Héritier d'un savoir faire de 4 générations, Gautier vous fera découvrir les produits de son terroir. Colis de viande : veaux élevés sous leurs mères et génisses*

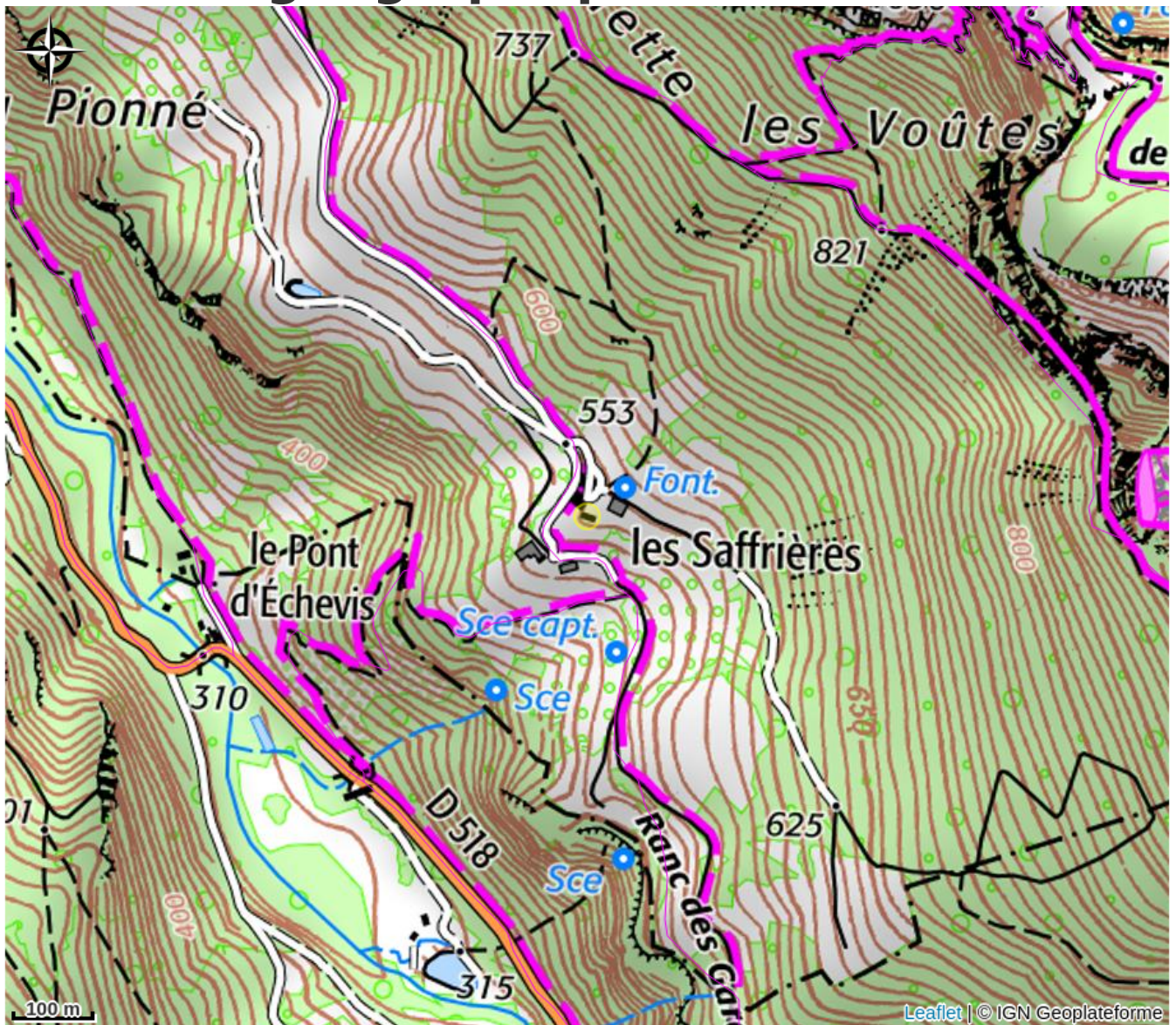
## Infos pratiques

Categorie : Producteurs

# Description

Réservez vos produits et téléphonez avant votre venue.

# Situation géographique



# Toutes les infos pratiques

## Informations pratiques

*Fiche mise à jour par Office de Tourisme de Saint-Marcellin Vercors Isère le 30/08/2024*

## Contact

2300 route des Saffrières  
38680 Châtelus  
Tél. 06 32 72 86 86 / 04 75 24 02 83