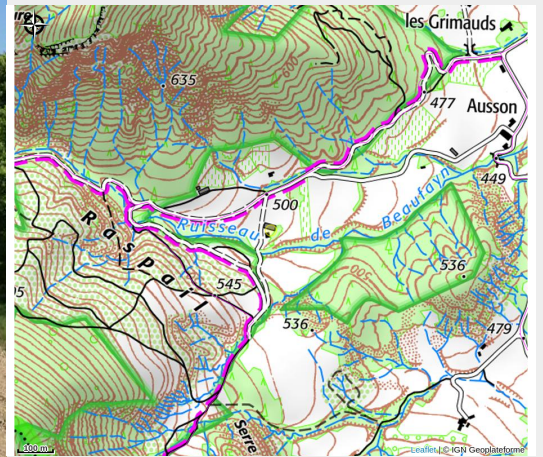


La ferme d'Ausson

Diois



Crédit photo : La Ferme d'ausson avec la montagne de Glandasse (Gîtes de France)



En pleine nature avec vue sur la montagne de Glandasse et la forêt de Justin, gîte aménagé dans une ancienne ferme où bois et pierre sont très présents. Au calme, avec une terrasse plein sud et un jardin ombragé, c'est un lieu idéal pour se ressourcer.

Infos pratiques

Categorie : Hébergements

Description

Etage 1 : séjour avec coin salon (canapé convertible, poêle à bois et grande baie vitrée) donnant sur la terrasse, cuisine, salle d'eau. Etage 2 : 1 ch. mansardée (1x140), mezzanine (2x70, 1x90). Chauffage central à bois déchiqueté.

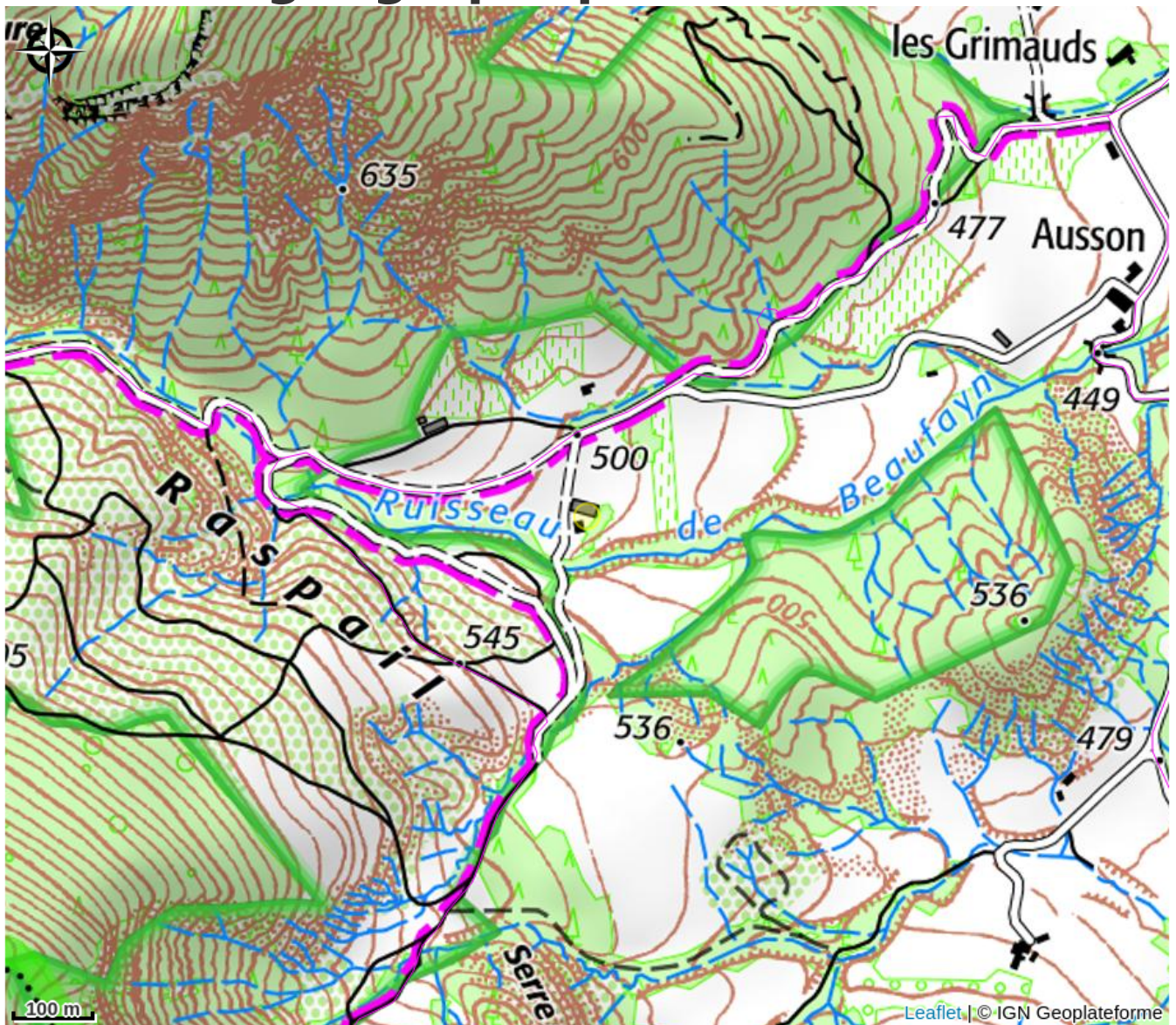
Info Covid: désinfection après nettoyage.

Gestes pour l'environnement: remorque pour le tri sélectif

Services pour les cyclistes: local fermé. Matériel de réparation. Cartes de circuits vélo.

Service pour les enfants: kit bébé.

Situation géographique



Toutes les infos pratiques

Informations pratiques

Ouverture:

Du 04/01 au 31/12/2025.

Tarifs:

Du 26/10 au 20/12/2024

Semaine : de 345 à 440 €.

Du 04/01 au 07/02/2025

Semaine : de 345 à 440 €.

Du 08/03 au 31/10/2025

Semaine : de 345 à 585 €.

Taxe de séjour : 0,75 €.

Modes de paiement:

Carte bancaire/crédit, Chèque, Chèque-Vacances Classic, Espèces, Chèque cadeau
Gîtes de France

Services:

Animaux acceptés

Accès:

A7 Valence Sud ou Loriol => Gap Crest. Avant d'entrer dans Die, prendre à droite
=> Gap. Contourner le centre de Die. 200 m avant le r.point vers Gap, tourner à
droite au Pont de la Griotte. => Martouret - Ausson. Vous êtes à 4 km du gîte.

Fiche mise à jour par Gîtes de France Drôme le 25/02/2025

Contact

945 chemin de Beaufays

26150 Die

Tél. 04 75 22 28 39

fermedausson@gmail.com

[http://www.gites-de-france-drome.com/
fiche-hebergement-G113001.html](http://www.gites-de-france-drome.com/fiche-hebergement-G113001.html)