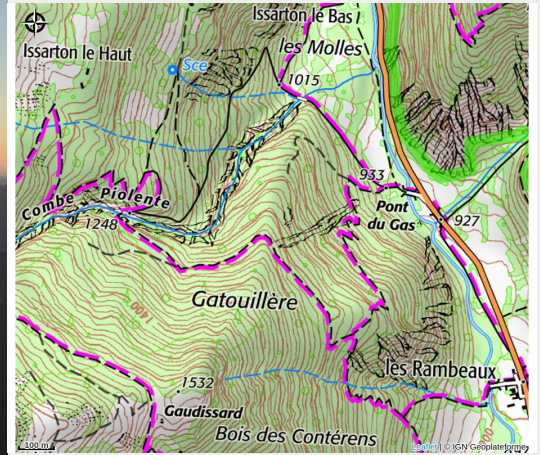


Résistance Vercors



Crédit photo : Résistance Vercors_Saoû (Ecole européenne de l'aventure)



Proposer aux plus valeureux de nos aventuriers de tester leur résistance aux éléments, en autonomie, dans un lieu chargé d'Histoire.

Infos pratiques

Categorie : Séjours

Description

Lecture de carte, épreuves de confort, nuitée en cabanes, autonomie dans le portage, épreuves d'adresse, visite de sites historiques et de grottes secrètes.

Que prévoir pour une formidable aventure?

un sac à dos de 35 L min

un bon sac de couchage (-10°)

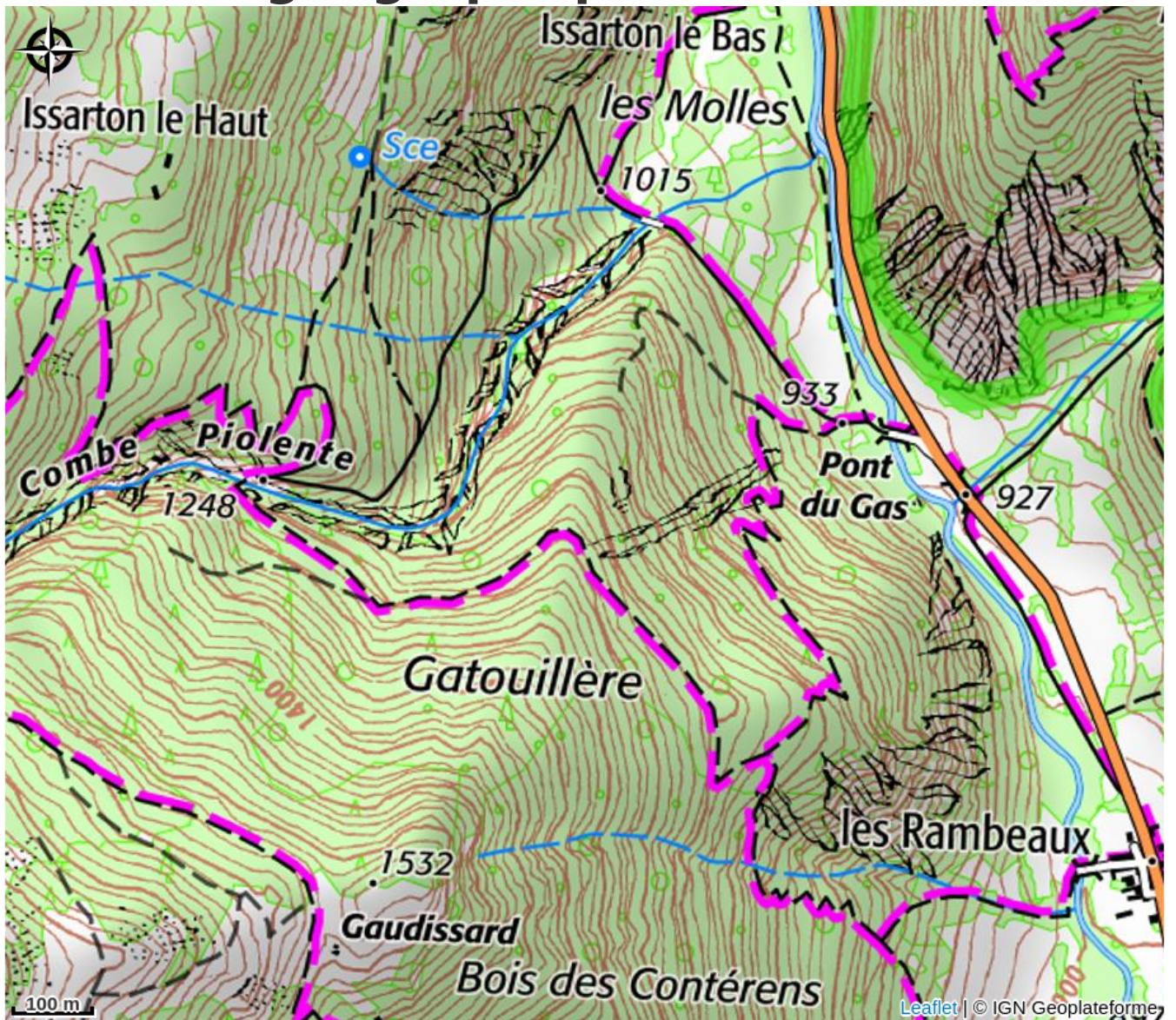
des chaussures de marche

un coupe vent/ veste de pluie

une polaire une couverture de survie une gourde de 1,5 L

chapeau lunettes couteau couverts gamelle

Situation géographique



Toutes les infos pratiques

Informations pratiques

Ouverture:

Du 06/04 au 11/04/2025.

Du 13/04 au 18/04/2025.

Du 22/04 au 27/04/2025.

Du 28/04 au 02/05/2025.

Fiche mise à jour par Office de Tourisme du Val de Drôme le 11/02/2025

Contact

26400 Saoû

Tél. 06 20 95 42 24

contact@ecoledelaventure.com

<http://www.ecoledelaventure.com>