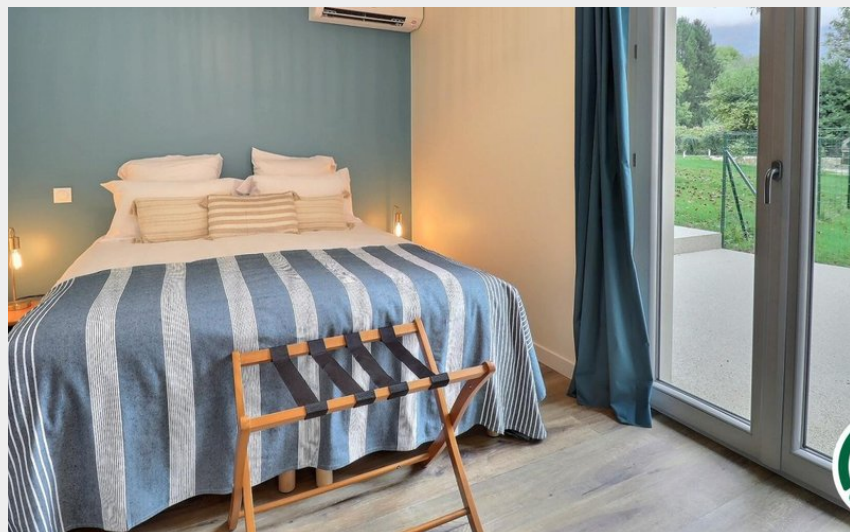
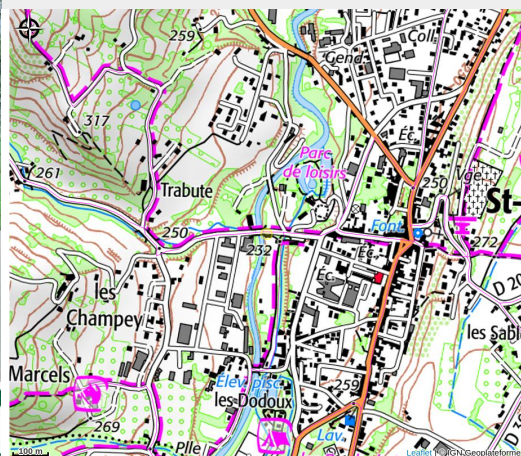


L'Hermitage Saint Jean en Royans

Royans-Drôme



Crédit : Chambre AURORE : un lit double (1x160), accès direct à la terrasse privative (Gîtes de France)

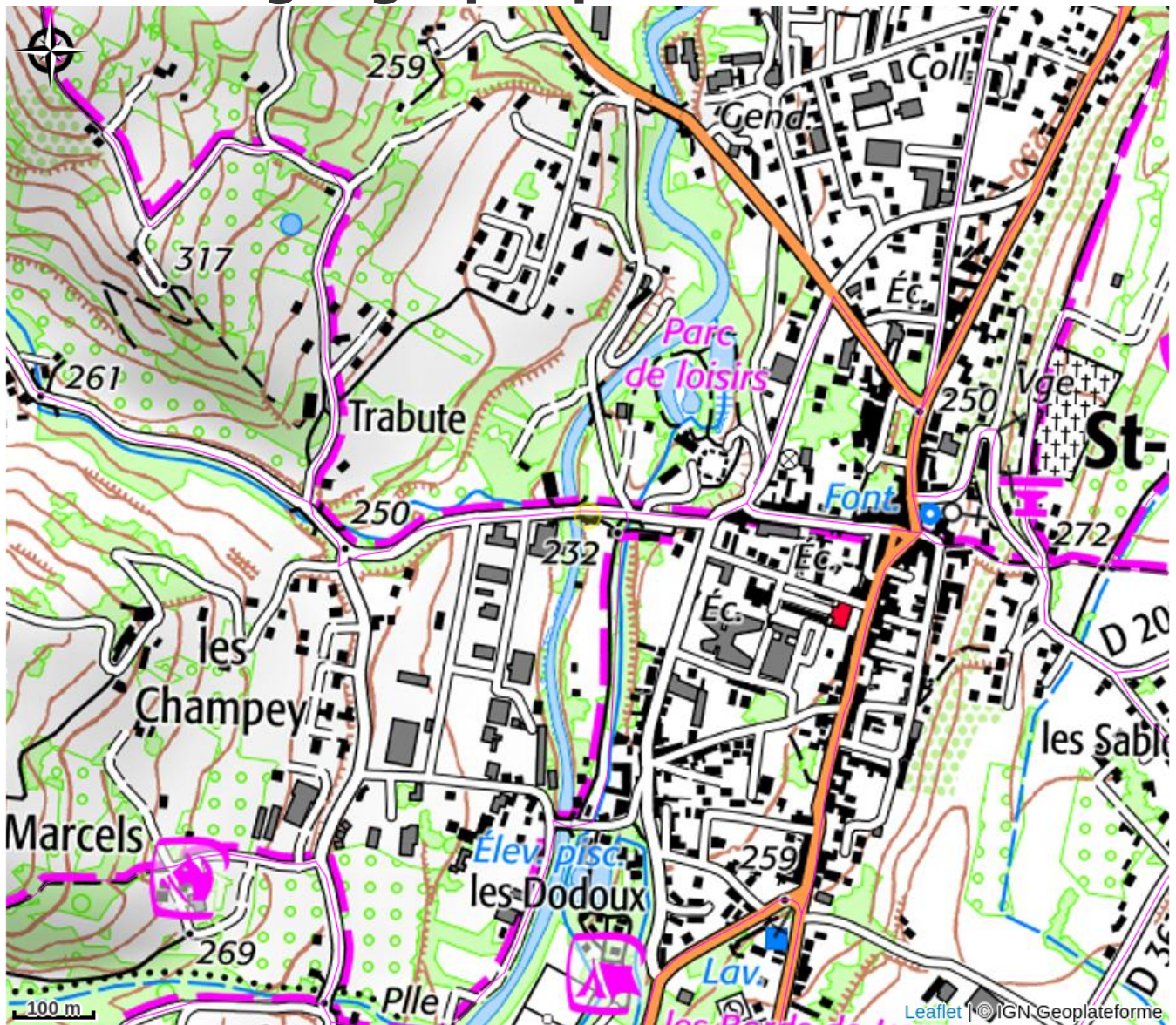


On aime ce gîte pour sa vue
surplombant la rivière et sa terrasse à
l'écart permettant toutefois de profiter
de la convivialité du domaine.

Infos pratiques

Catégorie : Hébergements

Situation géographique



Toutes les informations pratiques

Informations pratiques

Ouverture:

Du 01/11/2025 au 30/10/2026.

Tarifs:

Week-end : de 250 à 380 €

Mid-week : de 330 à 500 €

Semaine : de 450 à 690 €.

Modes de paiement:

Carte bancaire/crédit, Chèque-Vacances Classic, Chèque cadeau Gîtes de France

Fiche mise à jour par Gîtes de France Drôme le 16/01/2026

Contact

165 route de Rochechinard

26190 Saint-Jean-en-Royans

Tél. 04 75 83 09 23

contact@gites-de-france-drome.com

[https://www.gites-de-france-drome.com/](https://www.gites-de-france-drome.com/fiche-hebergement-G307997.html)

[fiche-hebergement-G307997.html](https://www.gites-de-france-drome.com/fiche-hebergement-G307997.html)