

de Ganisson 3***

Royans-Isère-Coulmes



Crédit : (Gîtes de France)



Séjourner au Gîte de Ganisson, c'est une occasion unique de pouvoir rayonner dans tout le Vercors et découvrir ses trésors cachés !

Infos pratiques

Catégorie : Hébergements

Description

Bienvenue à Ganisson, une ancienne ferme de caractère entièrement rénovée et située au cœur de 5000 hectares de forêt. Nous vous accueillons dans notre havre de paix, loin de la ville et du bruit, dans un site d'exception propice au ressourcement.

Ganisson est un gîte insolite situé au bout d'une piste forestière, dans une clairière exposée sud-ouest. Jouissant d'un panorama sur les contreforts du Vercors et la vallée du Royans, le site s'inscrit au cœur du massif des Coulmes en pleine nature. Ouvrez l'œil et faites silence, vous verrez très certainement passer le cerf, le sanglier, le chevreuil ou pourquoi pas un loup ! Bâtisse de patrimoine, cette ferme accueille jusqu'à 11 personnes pour un séjour sous le signe de la déconnexion et de la détente. Les amateurs de randonnée trouveront des sentiers balisés à quelques pas du gîte, et les adeptes de vélo des pistes VTT et cyclotourisme.

Situé au bout d'une piste forestière carrossable, dans une clairière exposée sud sud-ouest, le gîte apparaît dans son écrin de verdure, en pleine nature. Vous apprécierez ce panorama sur les contreforts du Vercors et la vallée du Royans. Bâtisse de patrimoine, cette ferme rénovée est le site idéal pour un séjour sous le signe de la déconnexion et de la détente.

De plain-pied, cuisine-cheminée avec accès direct sur la terrasse panoramique exposée sud, salle d'eau-wc, salon avec poêle à bois, espace détente avec grand jeu d'échecs, wc-lavabo.

Au 1er mais avec accès direct de plain-pied depuis l'extérieur, mezzanine avec ses 5 lits 1 personne 90x190, salle d'eau-wc. Quelques marches vous permettent d'accéder à un wc-lavabo, Ch.1 (2 lits superposés 1 personne), Ch.2 & 3 (lit double 140x190)

Chauffage électrique & poêle & cheminée, l-vaisselle, l-linge, frigos et congélateur, 3 feux induction et hotte aspirante, four élect.& m-ondes, bouilloire électrique, grille pain, cafetières filtres et italienne.

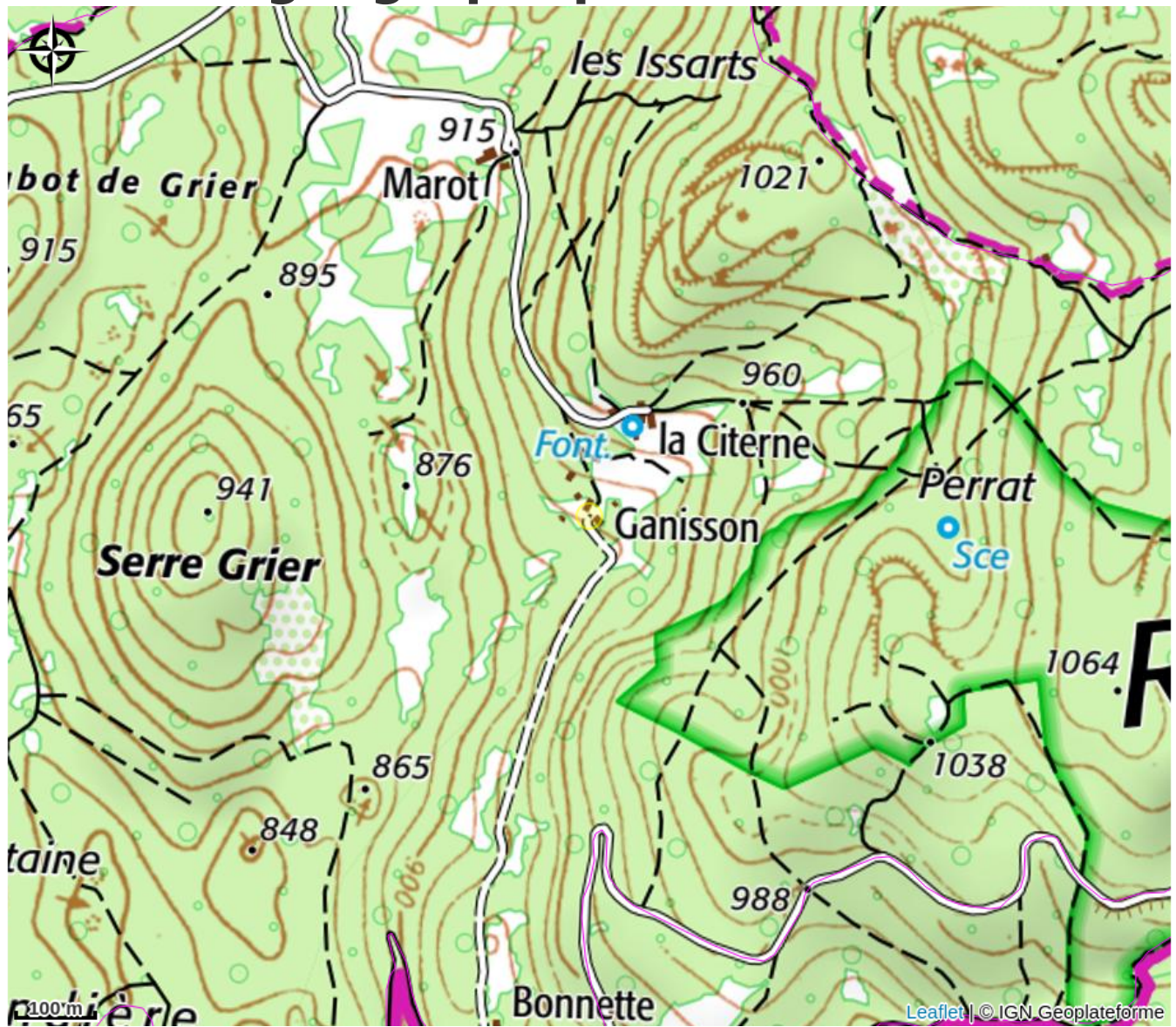
Randos vtt & pédestres au départ du gîte.

A voir, Pont en Royans et ses maisons suspendues, Grottes de Choranche, Gorges de la Bourne, Jardin ferroviaire à Chatte, bateau à roue sur la Sône, fontaines pétrifiantes, Village médiéval de St Antoine l'Abbaye.

A goûter, le fromage de St Marcellin, noix de Grenoble, Bleu du Vercors ..

Falaises de Presles réputées pour leurs voies d'escalades. L'hiver, foyer de ski de fond.

Situation géographique



Toutes les informations pratiques

Informations pratiques

Modes de paiement:

Carte bancaire/crédit, Chèque-Vacances Classic, Chèque cadeau Gîtes de France

Services:

Location de draps, Ménage avec supplément

Fiche mise à jour par Gîtes de France Isère le 05/06/2026

Contact

1170 chemin Ganisson

Ganichon

38680 Presles

Tél. 04 76 40 79 40

location@gites-de-france-isere.com

[https://www.gites-de-france-isere.com/
fiche-hebergement-322200.html](https://www.gites-de-france-isere.com/fiche-hebergement-322200.html)