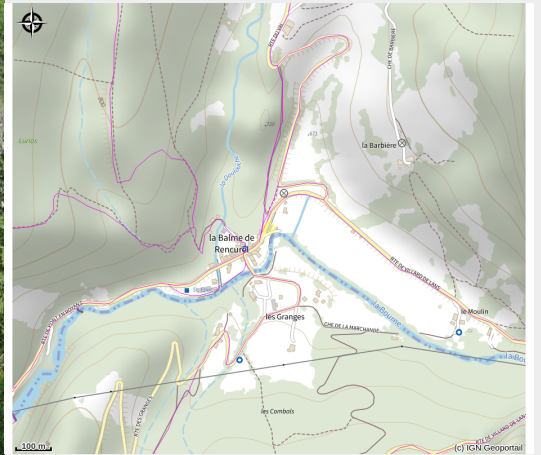


Hôtel-restaurant de la Bourne

Royans-Isère-Coulmes



Crédit photo : Hôtel-Restaurant de la Bourne à Rencurel dans le Vercors (Fillet-Coche)



Situé au coeur du parc du Vercors et des gorges de la Bourne sur la RD 531, nous vous accueillons tout au long de l'année, hiver comme été, dans un cadre chaleureux et familial à proximité des activités sportives et des lieux touristiques.

Infos pratiques

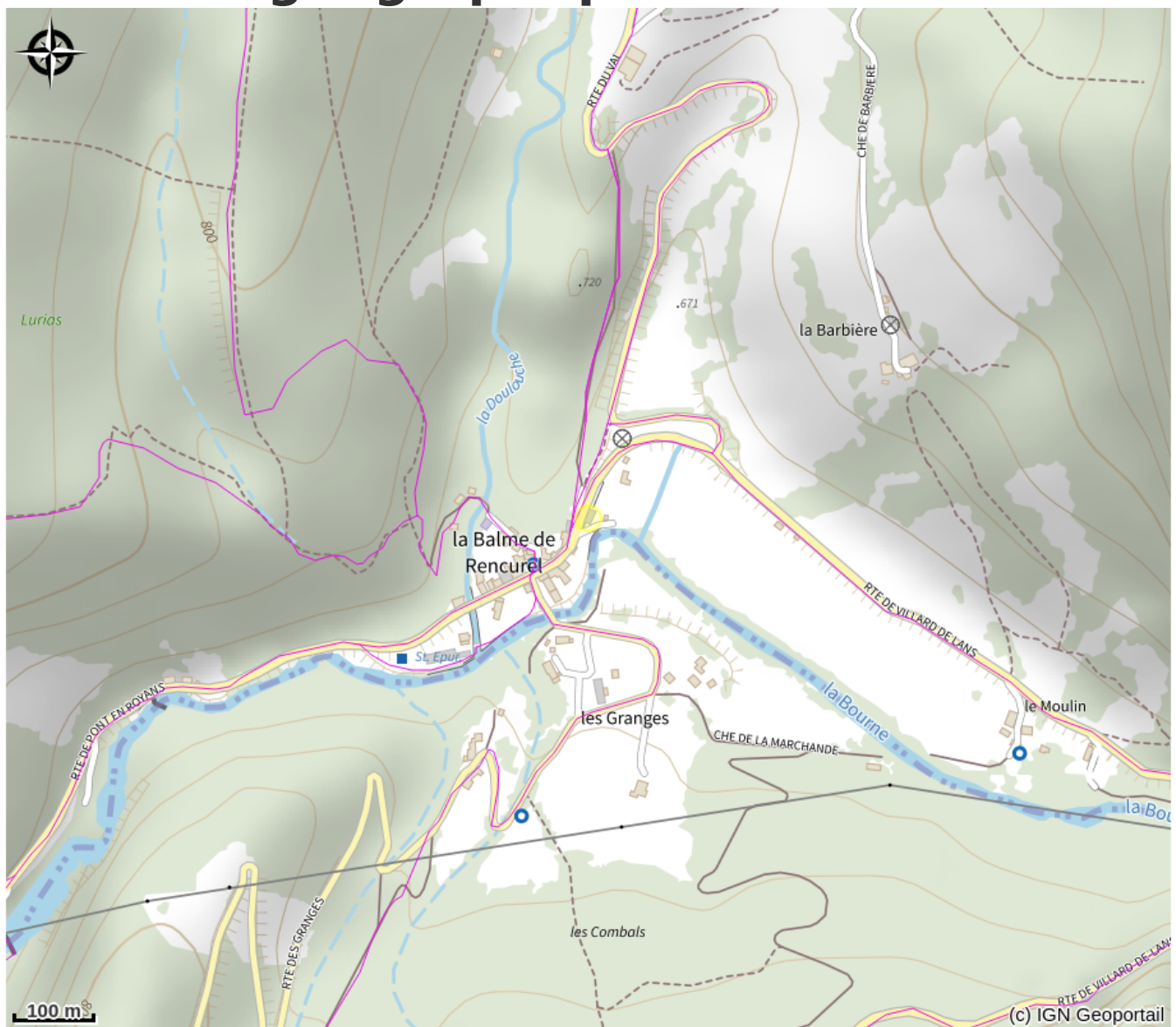
Categorie : Hébergements

Description

Amateurs de randonnées, de skis, de pêche, de spéléologie, de nature ou tout simplement de détente et de bonne table, n'hésitez plus cet hôtel est fait pour vous. Chambres et terrasse avec belle vue panoramique sur la Bourne, calme assuré, prix modérés.

Grand parking et garage sont à votre disposition pour vous motards et cyclistes.

Situation géographique



Toutes les infos pratiques

Informations pratiques

Ouverture:

Toute l'année.

Tarifs:

Demi-pension (/ pers.) : à partir de 49,50 €

Pension complète (/ pers.) : à partir de 63 €

Petit déjeuner : 8,50 €.

Chambres de 2 personnes:

Avec lavabo bidet: 50 € (Petit budget, WC-Douche sur le palier)

Avec WC-Douche: 55 € (Confortable)

Chambres de 3 personnes:

Avec lavabo bidet: 60 € (Petit budget, WC-Douche sur le palier)

Avec WC-Douche: 65 € (Confortable)

Chambres de 4 personnes:

Avec douche: 75 € (Standard, WC sur le palier)

Chambres de 5 personnes:

Avec douche: 80 € (Standard, WC sur le palier).

Modes de paiement:

Chèque, Espèces, Virement

Services:

Animaux acceptés, Petit déjeuner, Accès Internet Wifi

Fiche mise à jour par Office de Tourisme de Saint-Marcellin Vercors Isère le 02/02/2024

Contact

86 route de Villard-de-Lans

38680 Rencurel

Tél. 04 76 38 97 03

hoteldelabourne@gmail.com

<http://www.hoteldelabourne.com>