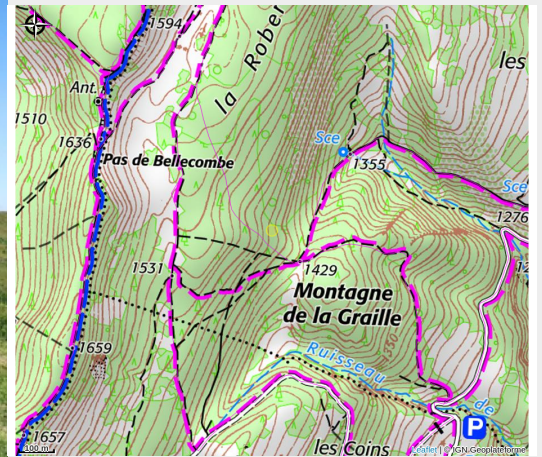


Refuge de la Molière

4 Montagnes



Crédit photo : Refuge de la Molière (js)



Julie et Guillaume vous accueillent été comme hiver, à 1600m d'altitude, au cœur d'un site naturel bénéficiant d'une vue exceptionnelle sur les Alpes, du Mont Blanc jusqu'au Massif des Ecrins.

Infos pratiques

Categorie : Hébergements

Description

Le plateau de la Molière est un pâturage d'altitude, sur la commune d'Engins, qui accueille l'été un troupeau de 300 génisses.

Que vous soyez randonneurs, traileurs, vttistes, skieurs ou encore cavaliers venez vous ressourcer dans ce petit refuge pour une nuit ou une pause gourmande !

Eté comme hiver vous pourrez avoir la chance de profiter du calme de l'Alpage et d'observer la flore et la faune du Vercors !

Le refuge possède deux dortoir en bafants, l'un de 8 places et l'autre de 11 places.

Les nuits peuvent être fraîches cependant nous vous proposons des dortoirs bien douilletés équipés d'oreillers et de couettes toutes neuves !

Vous avez juste besoin de monter votre drap de sac.

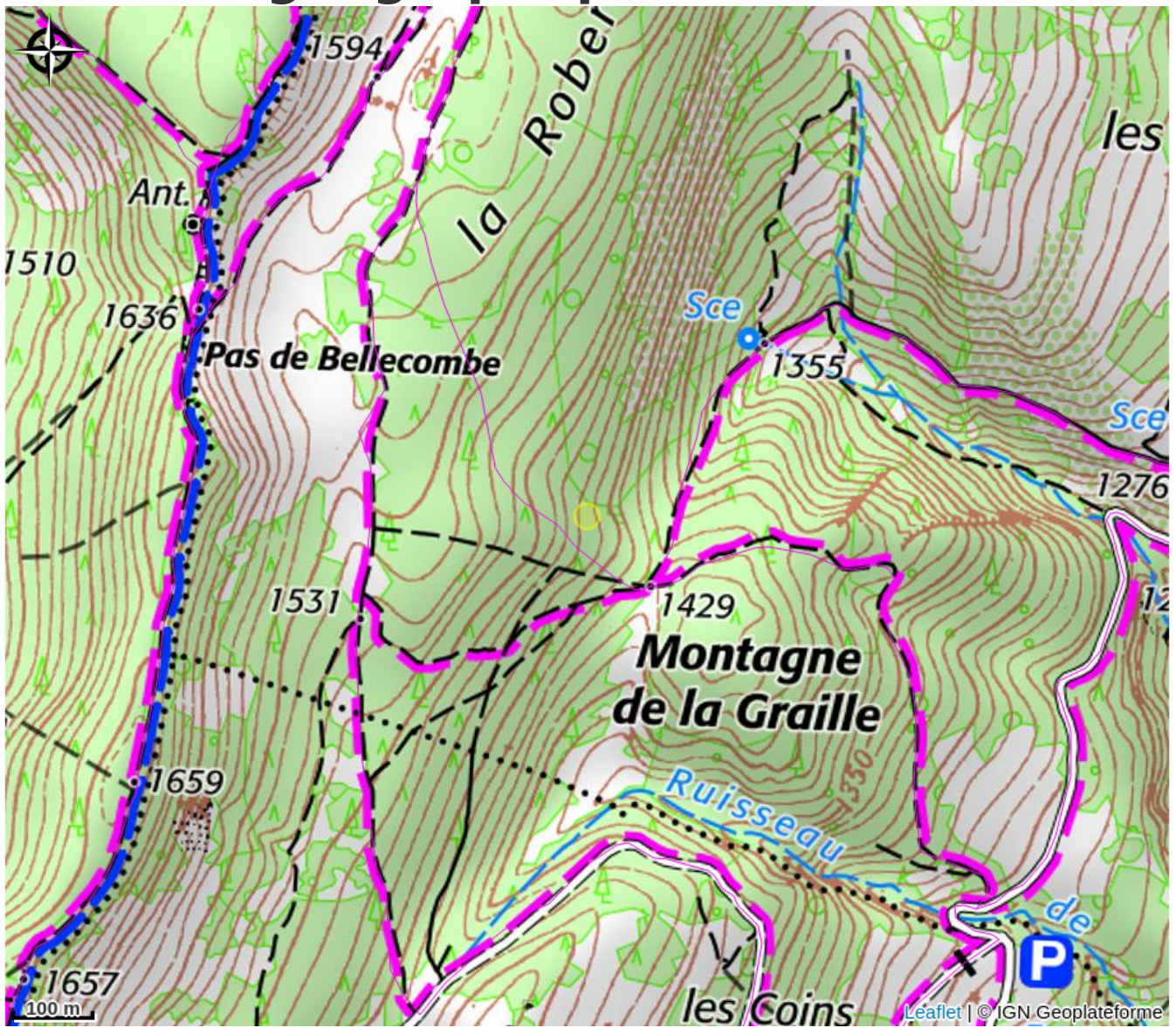
La restauration du midi sera proposé tous les jours d'ouverture ! Nous vous invitons à nous passer un appel pour nous informer de votre venue !

Nous avons une jolie salle à manger pour vous accueillir jour de pluie ou de grand froid et une belle terrasse ensoleillée qui vous attend !

Jusqu'à 30 personnes

Le refuge ne possède pas de partie non-gardée merci de respecter les alentours du lieu lors de vos passages dans l'alpage, la montagne vous en remercie.

Situation géographique



Toutes les infos pratiques

Informations pratiques

Ouverture:

Du 17/05 au 18/05/2025, tous les jours.

Du 24/05 au 25/05/2025, tous les jours.

Du 29/06 au 28/09/2025, tous les jours.

Si vous souhaitez réserver une nuit ou une table en dehors de ces périodes d'ouverture, merci de nous envoyer un mail.

Capacité totale:

19

Tarifs:

Petit-déjeuner : de 7 à 10 € (Pour les bivouaqueurs :

Petit déjeuner seul,

Adulte = 10,00 €

- 12 ans = 7,00 €)

Pique-nique à emporter : de 11 à 14 € (Adulte = 14,00 €

- 12 ans = 11,00 € (portions adaptées))

Souper : 25 € (Pour les bivouaqueurs :

Repas du soir seul,

Adulte = 25,00 €

- 12 ans = 20,00 €

- 3 ans = 0,00 €)

Demi-pension (/ pers.) : 58 € (12 ans et plus)

Demi-pension enfant : 49 € (- 18 ans = 49,00 €

- 12 ans = 40,00 €

- 3 ans = 0,00 €)

Taxe de séjour : 0,30 €.

Modes de paiement:

Carte bancaire/crédit, Chèque, Espèces

Services:

Location de draps, Demi-pension, Restauration, Paniers Pique-nique, Refuge gardé en hiver, Eau courante, Eau potable

Accès:

Pont de départ : Autrans/ Parking de la Molière

Fiche mise à jour par Office de Tourisme Intercommunal du Vercors le 18/04/2025

Contact

La Molière

38360 Engins

Tél. 06 09 38 42 42

refugelamoliere@gmail.com

<https://www.refugedelamoliere.com/>