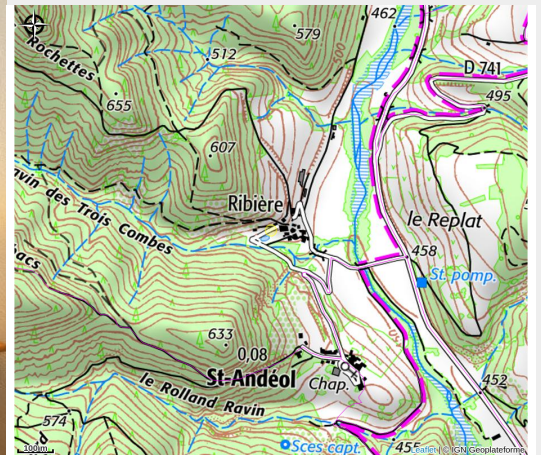


La Lune en Bouche

Diois



Crédit photo : 2 chambres sont sous voûtes. Fraîcheur assurée. (Gîtes de France)



Idéal pour stage yoga, méditation, Qi gong. Chambres et salles aménagées dans les dépendances d'une ancienne ferme. Fraîcheur et calme assurés. Wifi. Maison restaurée avec des matériaux écologiques, vallée à la beauté préservée au sud du Parc du Vercors.

Infos pratiques

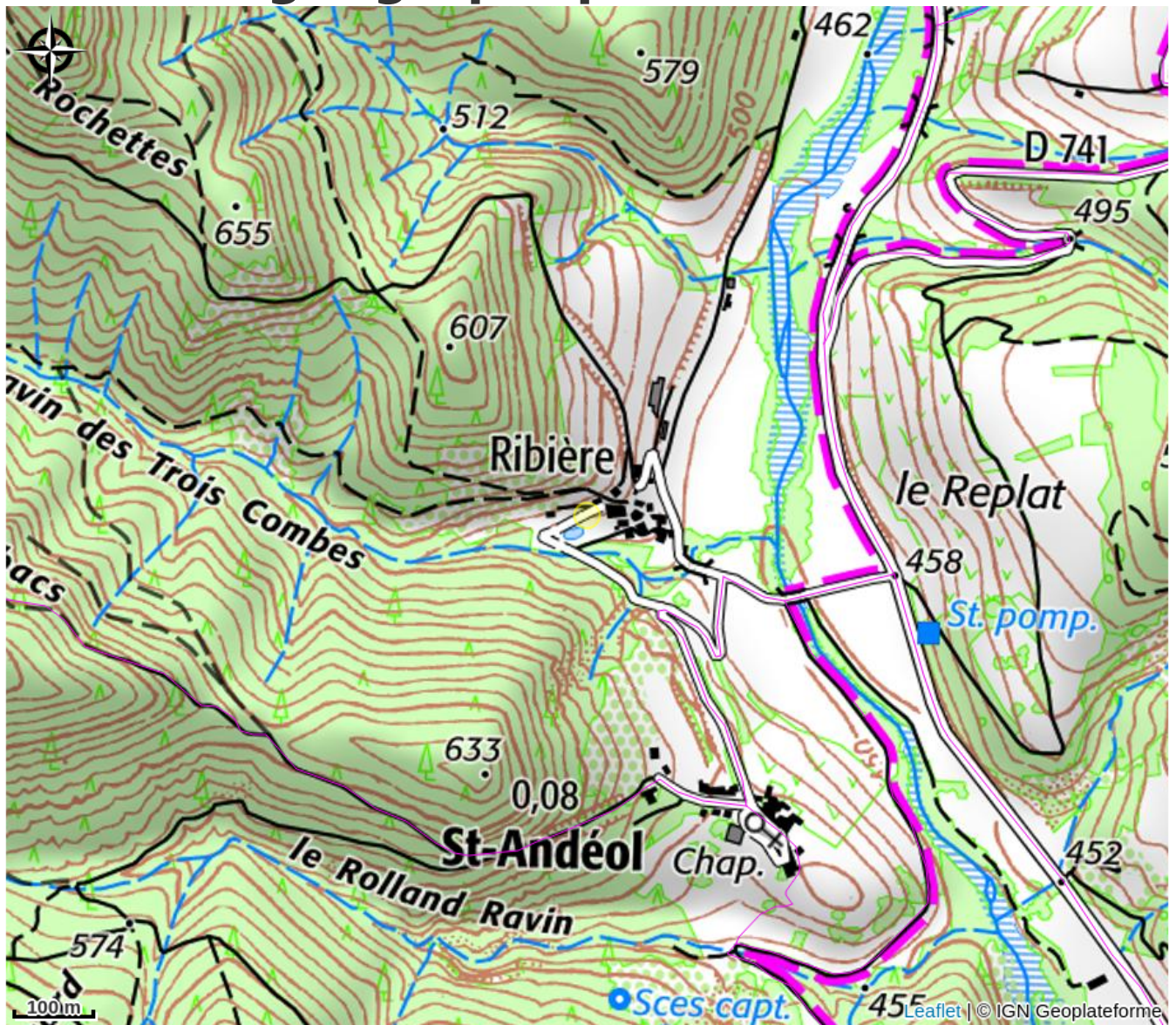
Categorie : Hébergements

Description

D'une capacité d'accueil de 15 personnes (7 chambres et 6 salles de bain), ce gîte est idéal pour l'organisation des stages de yoga, méditation, Qi gong. Grande salle à vivre largement vitrée de 50m², salle de yoga de 36m², espace de travail extérieur sous toiture près de l'étang. Rénovée à partir de matériaux naturels et écologiques, cette ancienne ferme d'un hameau paisible de la vallée de Quint offre des avantages d'une nature sauvage et à la proximité de Die (15 min) et de sa gare en liaison avec Valence TGV.

Lits faits à l'arrivée sur demande

Situation géographique



Toutes les infos pratiques

Informations pratiques

Ouverture:

Du 01/04 au 01/11/2024.

Lundi, Mardi, Mercredi, Jeudi, Vendredi, Samedi, Dimanche : ouvert.

Capacité totale:

15

Tarifs:

Demi-pension (/ pers.) : à partir de 20 €

Pension complète (/ pers.) : à partir de 36 €

Taxe de séjour : 0,80 € (par personne / nuit).

Taxe de séjour non incluse.

Modes de paiement:

Chèque, Chèque-Vacances Classic, Espèces

Services:

Gestion libre, Location de salles, Pension complète, Petit déjeuner, Réservation obligatoire, Location de draps, Accès Internet Wifi, Demi-pension, Documentation Touristique, Location de linge, Table d'hôtes, Lits faits à l'arrivée, Accès internet Wifi gratuit

Accès:

De Valence Sud, prendre la D111 vers Die. A Ste-Croix, à gauche vers St Julien en Quint(D129). Après 5.1 km, à gauche vers St Andéol. Suivre alors les indications "La Lune en bouche".

Fiche mise à jour par Office de Tourisme du Pays Diois le 26/03/2024

Contact

90 chemin des Trois Combes

Hameau de Ribière

26150 Saint-Andéol

Tél. 04 75 21 26 34

laluneenbouche@free.fr

<http://www.laluneenbouche.com/>