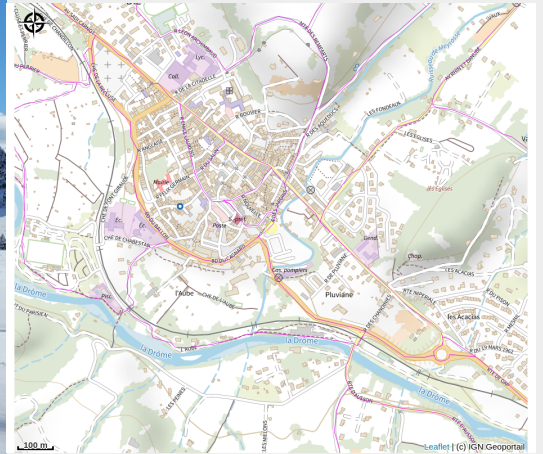


Christophe Pelet - Accompagnateur en montagne

Diois



Crédit photo : raquettes-pasdelaguille-accompagnateurenmontagnepelet-die (Christophe Pelet)



Accompagnateur en montagne basé à Die, je vous emmène parcourir les montagnes de notre belle région. Randonnées à la carte selon vos envies, en toutes saisons, à pieds ou en raquettes, à la demi-journée, à la journée ou sur plusieurs jours.

Infos pratiques

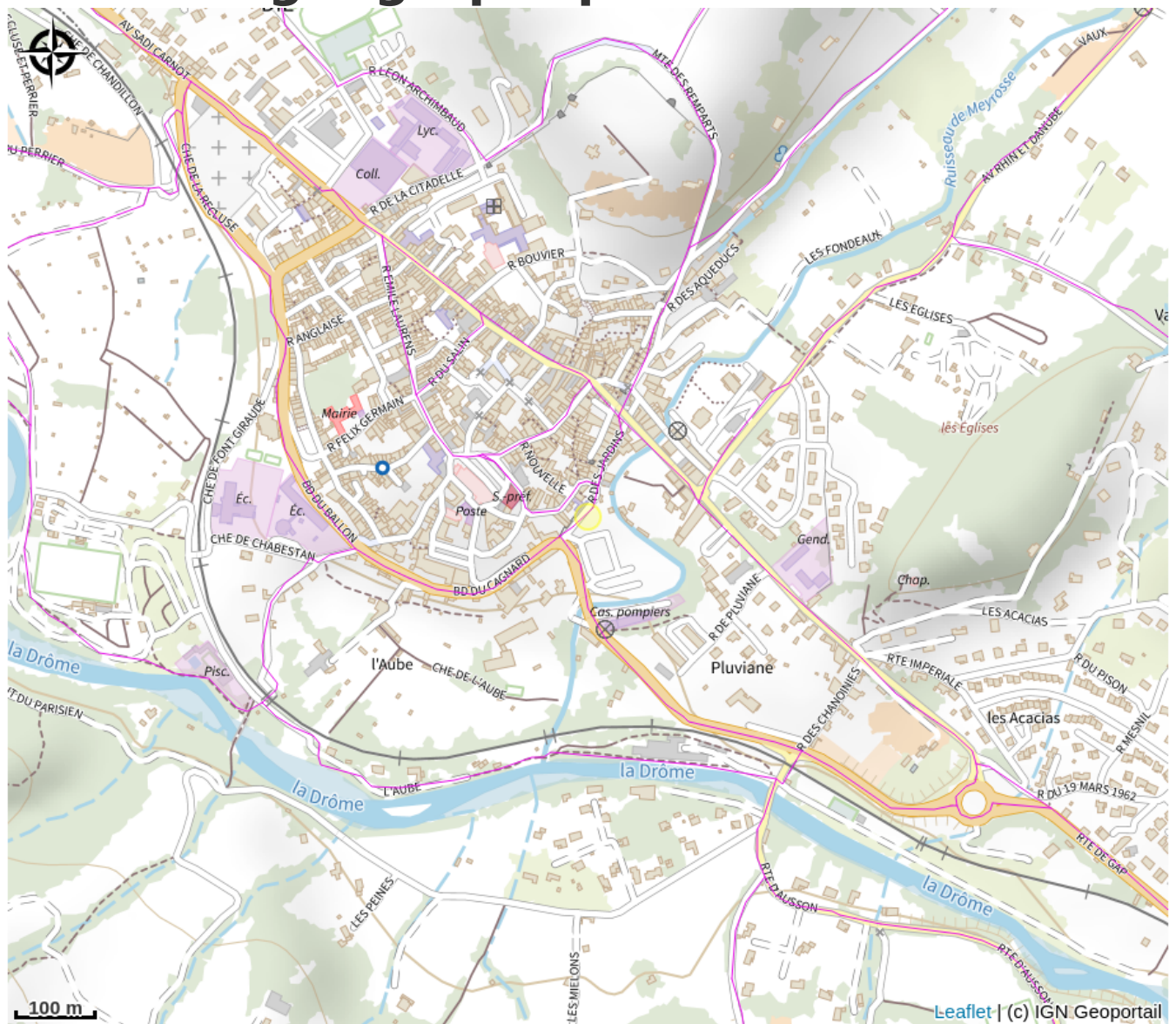
Categorie : Accompagnateurs

Description

Je vous accompagne à la découverte des montagnes du Diois et du Vercors. Que vous soyez seul, en couple, en famille ou en groupe, je vous propose des randonnées à la carte selon vos envies : vous émerveiller devant de somptueux paysages, observer et mieux comprendre l'environnement qui vous entoure, goûter à la fraîcheur d'un ruisseau, vous dépasser pour aller plus haut ou simplement prendre le temps de respirer ! Nous déciderons ensemble de ce qui vous convient.

Les randonnées pourront se faire toute l'année, à pieds ou en raquettes, à la demi-journée ou à la journée, sur plusieurs jours et pourquoi pas, en soirée ou même une nuit de pleine lune sur la montagne enneigée !

Situation géographique



Toutes les infos pratiques

Informations pratiques

Ouverture:

Toute l'année.
Sur réservation.

Tarifs:

Tarifs des sorties programmées:

Sorties avec dates planifiées (selon la période de l'année).

Voir: "Programme des prochaines sorties" ou sur christophepelet.fr/programme

Tarif ADULTE: 18 € demi-journée - 27 € journée

Tarif ENFANT (jusqu'à 16 ans inclus): 16 € demi-journée - 23 € journée

Départ sous réserve d'un nombre minimum de 5 participants.

Tarifs des sorties à l'engagement (à la demande):

Toute l'année.

Tarif demi-journée de 1 à 4 personnes: 100 €

Tarif demi-journée de 5 à 12 personnes : 120 €

Tarif journée de 1 à 4 personnes : 185 €

Tarif journée de 5 à 12 personnes : 210 €

Pour les groupes de plus de 12 personnes, merci de me contacter.

Tarifs hors fournitures et location de tout équipement (pique-nique, raquettes, bâtons, etc .)

Modes de paiement:

Chèque, Espèces

Fiche mise à jour par Office de Tourisme du Pays Diois le 20/03/2024

Contact

26150 Die

Tél. 06 72 89 20 11

pelet.christophe@gmail.com

<https://www.christophepelet.fr/>