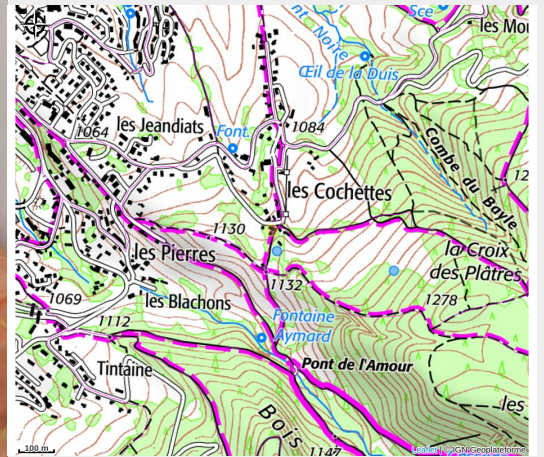


Mr NICOLAS André

4 Montagnes



Crédit photo : (Gîtes de France)



Maison individuelle neuve, en lisière de forêt, comportant deux gîtes. Ce gîte comprend au r.d.c.: séjour coin cuisine, Ch.1 (1 lit 2 pers.), Ch.2 (2 lits superp. 1 pers.), s. d'eau, wc. A l'étage : mezz., Ch. 3 (1 lit 1 pers.). Ch. central. En commun :...

Infos pratiques

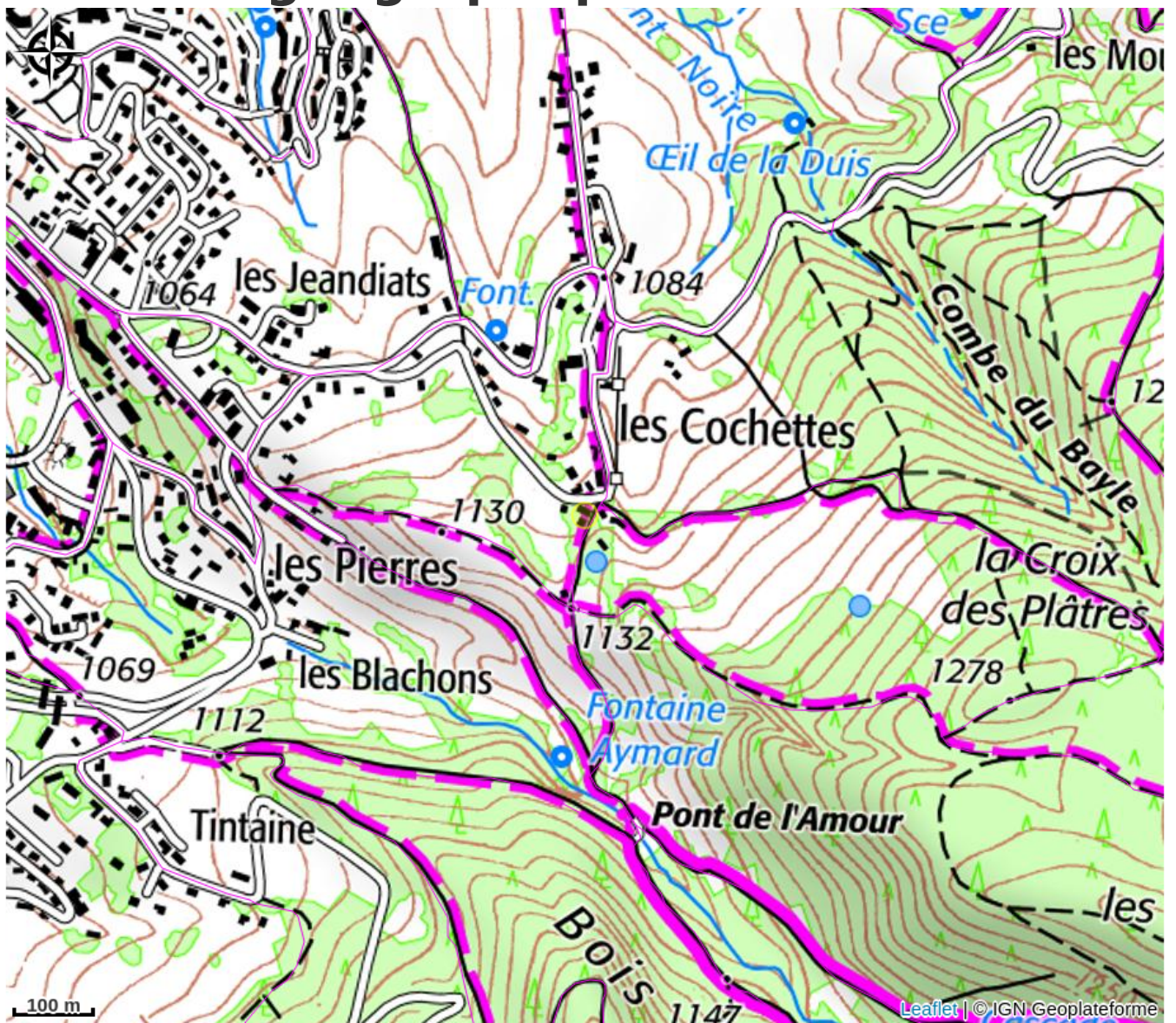
Categorie : Hébergements

Description

Notre gîte est situé au cœur du Parc Naturel Régional du Vercors dans la partie supérieure du hameau des Cochettes dominant Villard de Lans, centre du village à 1km. La maison est en lisière de forêt, au départ sentiers de randonnées (GR). Elle comporte deux gîtes totalement indépendants sans vis à vis et disposant d'espaces extérieurs séparés. Ce gîte comprend au r.d.c.: séjour coin cuisine WIFI, Ch.1 (1 lit 2 pers.), Ch.2 (2 lits superp. 1 pers.), s. d'eau, wc. A l'étage : mezz., Ch.3 (1 lit 1 pers.). Ch. central. En commun : l-linge, local de rangement (skis, vélos). Abri voiture. Terrain, salon de jardin. Jeux d'enfants. Ski piste à 4 km : la Cote 2000. Proximité sentiers balisés et GR au départ du gîte. Balades à dos d'âne à 100m. Hiver :Ski piste à la Côte 2000 et ski nordique à bois barbu à 4 km.Activité Raquette sur place : le gîte est situé départ des sentiers de randonnées (GR).

Le centre ville de Villard de Lans est à seulement 1,2 km ,cela permet de bénéficier de tous les services à proximité ... sans les nuisances d'un village animé !

Situation géographique



Toutes les infos pratiques

Informations pratiques

Ouverture:

Du 30/11/2024 au 28/11/2025, tous les jours.

Du 29/11/2025 au 27/11/2026, tous les jours.

Tarifs:

Du 30/11/2024 au 28/11/2025

Semaine : de 580 à 810 €.

Du 29/11/2025 au 27/11/2026

Semaine : de 580 à 810 €.

Taxe de séjour : Oui.

Modes de paiement:

Carte bancaire/crédit, Chèque, Chèque-Vacances Classic, Espèces, Chèque cadeau
Gîtes de France

Services:

Location de draps, Ménage avec supplément

Accès:

De Grenoble dir Sassenage puis continuer sur la D531 jusqu'à Villard de Lans. Dans le village après la Station service à gauche Dir Les Cochettes puis suivre les panneaux verts Poterie gîte sur la droite.

Fiche mise à jour par Gîtes de France Isère le 18/05/2025

Contact

1 Chemin des Cochettes
Les Cochettes
38250 Villard-de-Lans
Tél. 04 76 95 97 54 / 06 31 66 61 13

an.nicolas@free.fr

[http://www.gites-de-france-isere.com/
fiche-hebergement-548207.html](http://www.gites-de-france-isere.com/fiche-hebergement-548207.html)