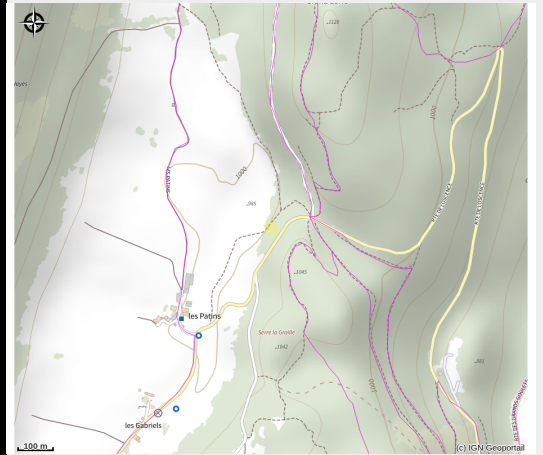


Gîte les Gabriels - 2

Vercors-Drôme



No photo



Odile vous accueille dans l'un de ses deux gîtes aménagés dans l'ancienne école de la Combe de Loscence à 1050 m d'altitude, au cœur du Parc Naturel Régional du Vercors, à la porte de la réserve naturelle des hauts plateaux.

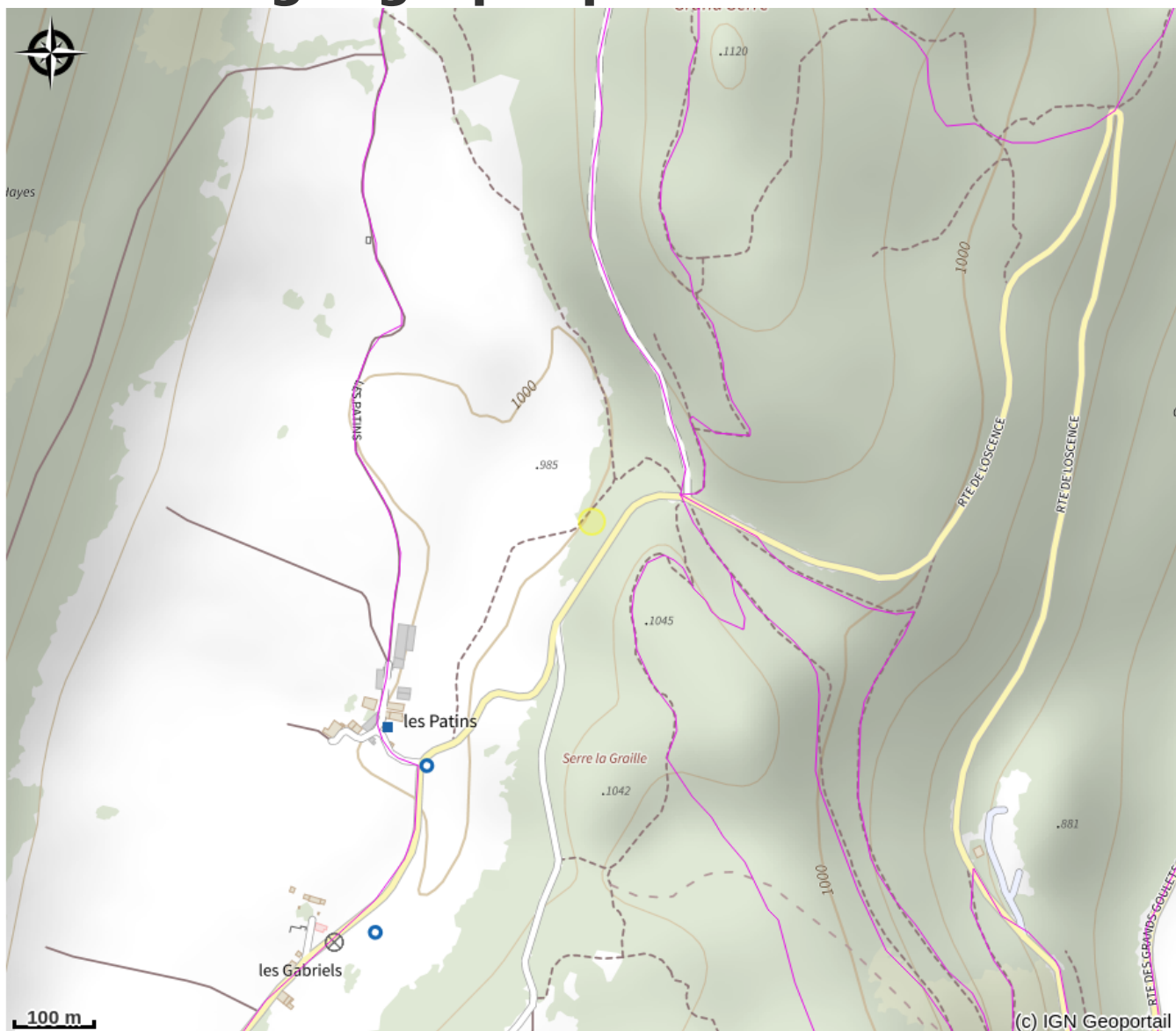
Infos pratiques

Categorie : Hébergements

Description

3 personnes - 40 m2 : 1 chambre avec un lit double, 1 cabine avec 2 lits superposés, draps compris.

Situation géographique



Toutes les infos pratiques

Informations pratiques

Ouverture:

Toute l'année.

Tarifs:

Taxe de séjour non incluse.

Modes de paiement:

Chèque, Espèces

Services:

Animaux acceptés

Fiche mise à jour par Office de Tourisme Vercors Drôme le 26/06/2023

Contact

Combe de Loscence
26420 La Chapelle-en-Vercors
Tél. 06 65 18 73 02
gitesdesgabriels@gmail.com
<http://www.gite-vercors.eu>