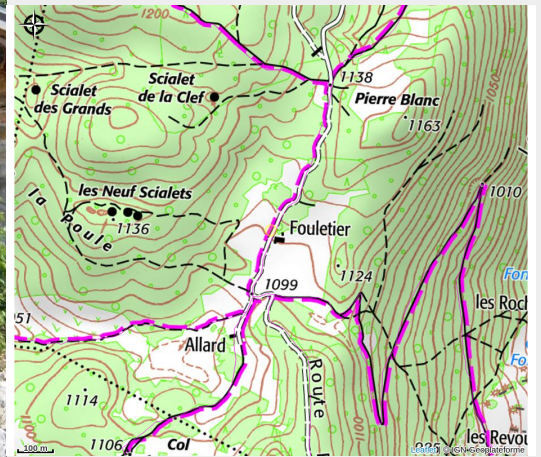


# Le fouletier - le chalet

Vercors-Drôme



Crédit photo : (Gîtes de France)



*Entièrement indépendant du reste de la maison, ce petit chalet très lumineux, offre une immersion totale dans la nature environnante. Deux entrées possibles (Est et ouest) avec jardin ou terrasse.*

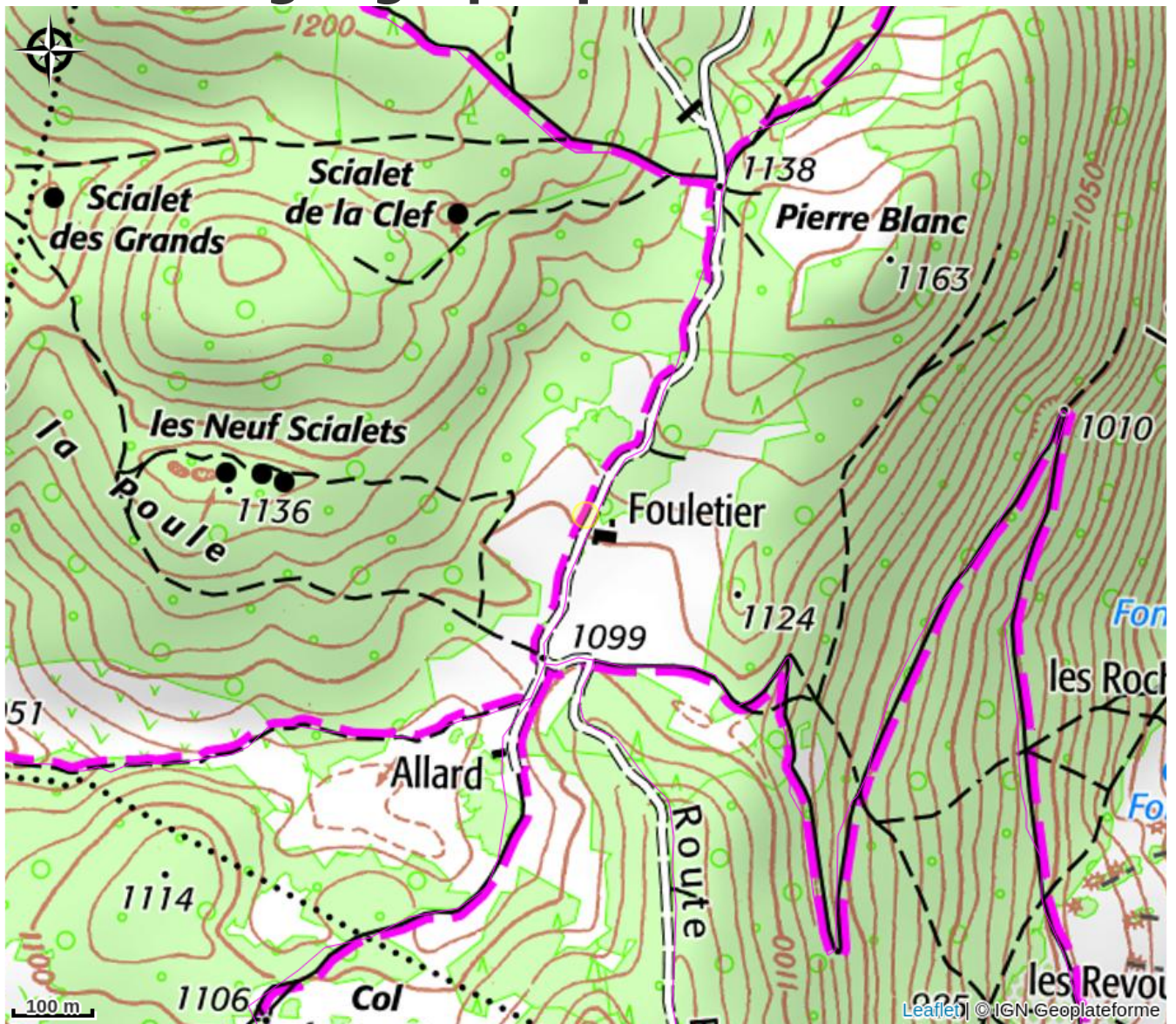
## Infos pratiques

Categorie : Hébergements

# Description

Rdc : cuisine/bar ouverte sur salon, salle d'eau. Etage : chambre mezzanine (1x140).  
Poêle à bois.

# Situation géographique





# Toutes les infos pratiques

## Informations pratiques

### Ouverture:

Du 01/01 au 31/12.

### Tarifs:

Du 04/11/2023 au 25/10/2024

Week-end : de 243 à 314 €

Mid-week : de 331 à 428 €

Semaine : de 442 à 570 €.

Du 26/10/2024 au 31/10/2025

Week-end : de 243 à 314 €

Mid-week : de 331 à 428 €

Semaine : de 442 à 570 €.

Taxe de séjour non incluse.

### Modes de paiement:

Carte bancaire/crédit, Chèque, Chèque-Vacances Classic, Espèces, Chèque cadeau  
Gîtes de France

### Services:

Animaux acceptés, Animaux avec supplément, Location de draps

### Accès:

SI ARRIVEE PAR LA CHAPELLE =A LA SORTIE DE LA CHAPELLE, REPERER TERRAIN DE GOLF, RESTAURANT CAP VERT ET PISCINE SUR LA DRTE, AUBERGE LE COLLET A GAUCHE, EN FACE PTE RTE QUI MONTE VERS LE FOULETIER. FAIRE 5 KM A TRAVERS BOIS, 200 DERNIERS M. NON GOUDRONNES MAIS CARROSSABLE

*Fiche mise à jour par Gîtes de France Drôme le 01/06/2024*

## Contact

3245 route du Fouletier

Le Fouletier

26420 Saint-Agnan-en-Vercors

Tél. 06 30 47 98 96

[info@gite-panda-vercors.com](mailto:info@gite-panda-vercors.com)

[http://www.gites-de-france-drôme.com/  
fiche-hebergement-G290078.html](http://www.gites-de-france-drôme.com/fiche-hebergement-G290078.html)