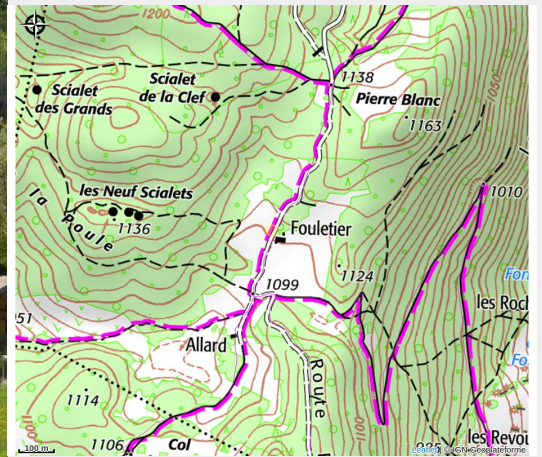


Le fouletier - le pavillon

Vercors-Drôme



Crédit photo : le site du Fouletier (Gites de France)



*Dans une ancienne ferme du Vercors,
Loïc vous accueille dans un gîte en
pleine nature, chaleureux et confortable*

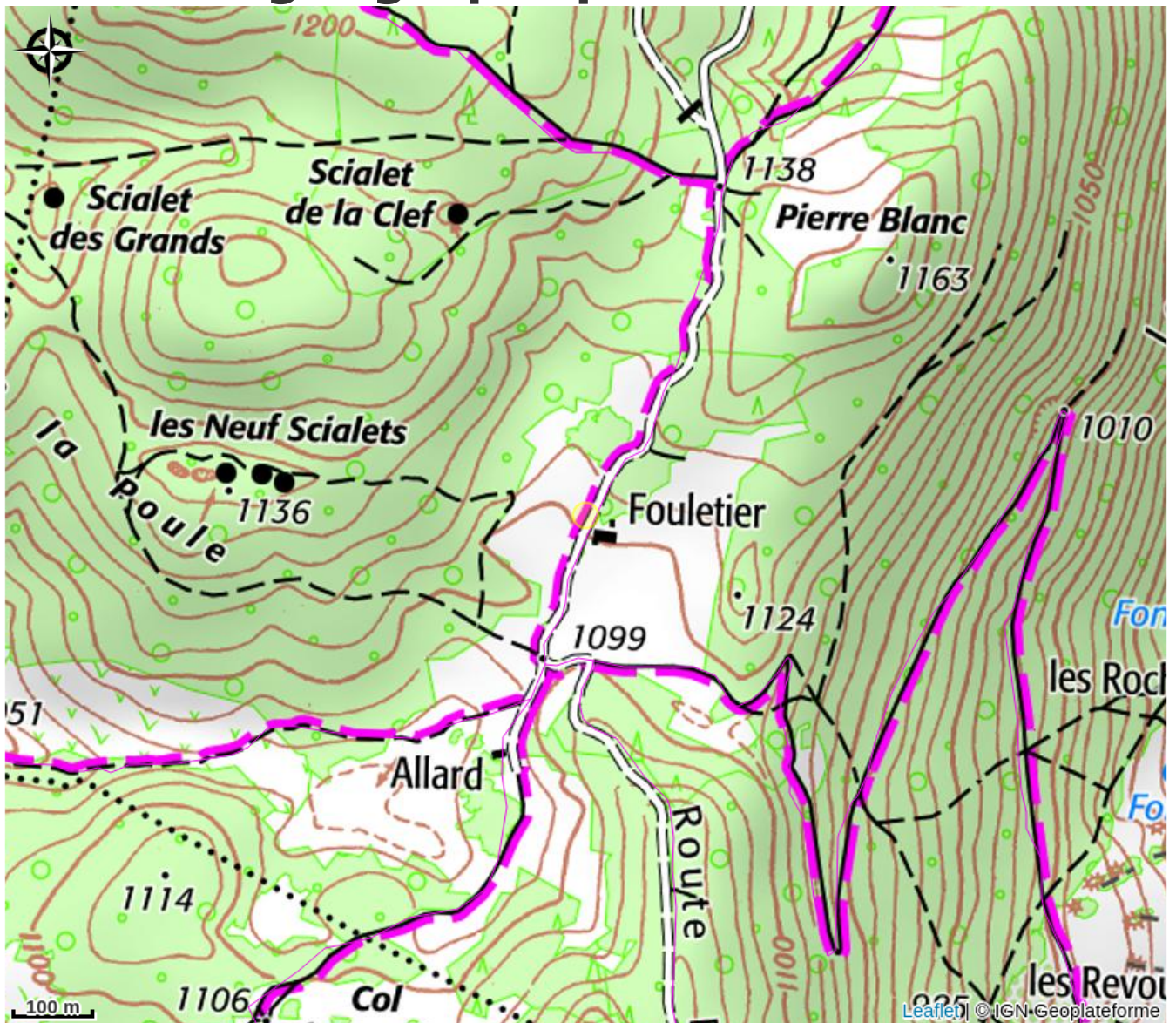
Infos pratiques

Categorie : Hébergements

Description

Rdc lumineux s'ouvrant sur la nature environnante : cuisine, séjour où le bois domine.
Etage : 2 ch. (2x90) (1x140), poss. 2 couchages d'appoint en mezzanine (échelle meunière), salle d'eau. Linge de toilette en sus. Congélateur. Chauffage bois + gaz.

Situation géographique



Toutes les infos pratiques

Informations pratiques

Ouverture:

Toute l'année.

Tarifs:

Week-end : de 264 à 366 €

Mid-week : de 380 à 529 €

Semaine : de 586 à 813 €.

Taxe de séjour non incluse.

Modes de paiement:

Carte bancaire/crédit, Chèque, Chèque-Vacances Classic, Espèces, Chèque cadeau
Gîtes de France

Services:

Animaux acceptés, Animaux avec supplément, Location de draps

Accès:

SI ARRIVEE PAR LA CHAPELLE =A LA SORTIE DE LA CHAPELLE, REPERER TERRAIN DE GOLF, RESTAURANT CAP VERT ET PISCINE SUR LA DRTE, AUBERGE LE COLLET A GAUCHE, EN FACE PTE RTE QUI MONTE VERS LE FOULETIER. FAIRE 5 KM A TRAVERS BOIS, 200 DERNIERS M. NON GOUDRONNES MAIS CARROSSABLE

Fiche mise à jour par Gîtes de France Drôme le 29/03/2024

Contact

3245 route du Fouletier

Le Fouletier

26420 Saint-Agnan-en-Vercors

Tél. 06 30 47 98 96

info@gite-panda-vercors.com

<http://www.gites-de-france-drome.com/>

[fiche-hebergement-G290076.html](http://www.gites-de-france-drome.com/fiche-hebergement-G290076.html)