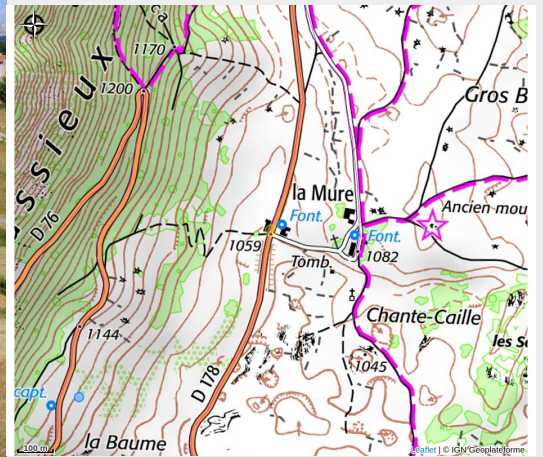


# La Mûre - le grand Veymont

Vercors-Drôme



Crédit photo : (Gîtes de France)



*Au coeur du Parc du Vercors, dans la nature et les prairies de Vassieux (D178 à 10m), Corinne et Nicolas vous accueillent dans leur grande maison familiale en pierre (2 gîtes + 3 ch. hôtes). Gîte confortable, avec vue sur la chaîne du Grand Veymont.*

## Infos pratiques

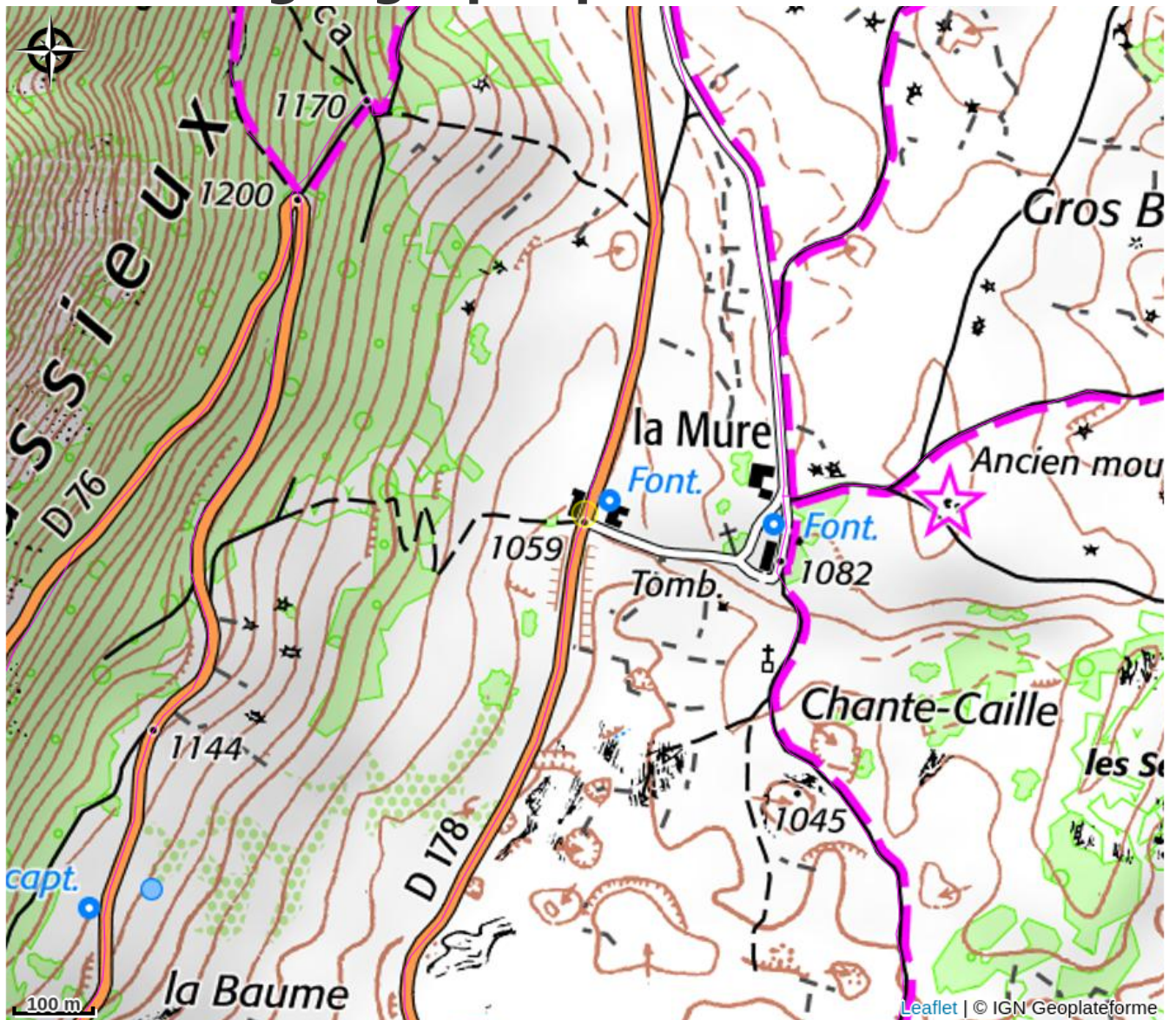
Categorie : Hébergements

# Description

Corinne et Nicolas reprennent les rennes et poursuivent l'activité familiale qui existe depuis les années 90 et fût un temps maison d'hôtes. Le gîte Le Grand Veymont, comme son nom l'indique avec vue sur le point culminant du massif du Vercors, se trouve sur le même palier que le gîte L'affut douillet n°G364011. Il est aménagé de la manière suivante. Au rez-de-chaussée : entrée commune avec L'affut douillet, lave-linge commun et espace de stockage privatif pour ranger vos équipements de ski, luge, bâtons, raquettes ou faire sécher vos chaussures. A l'étage (couloir commun avec L'affut douillet) : pièce de vie, 1 chambre (literie au choix 2x80x200 ou 1x160x200), salle d'eau/wc. A l'extérieur en rez-de-jardin face Est de la maison : espace à partager. Les gîtes se trouvent dans un corps de ferme mitoyen à 2 habitations. Sur demande : possibilité de stocker vos vélos et motos dans le garage.

Au cœur du Parc naturel régional du Vercors, à proximité de la réserve des Hauts Plateaux, la situation est privilégiée à 1h30 de Valence et Grenoble et 2h30 de Lyon. A 2km du centre du village de Vassieux-en-Vercors (D178) été comme hiver, vous n'aurez que l'embarras du choix : ski de fond, ski alpin, raquettes, chiens de traîneaux, biathlon, spéléo, canyoning, escalade, VTT, randonnées, de magnifiques grottes (grotte de la Luire, de la Draye Blanche, de Choranche), des lieux d'Histoire et de mémoire de la Résistance et maquis du Vercors (mémorial et musée) et les spécialités du terroir : ravioles, bleu de Vercors, truite, Clairette de Die, noix. Parfait pour les skieurs, vous serez situés à la croisée des stations de Font d'Urle (8km), du col de Rousset (12km), d'Herbouilly (25km) et 1h de Villard-de-Lans. Toute l'année, les gîtes L'Affut Douillet et Le Grand Veymont sont un camp de base idéal pour planifier vos excursions dans une bulle de nature qui dépaysera petits et grands.

# Situation géographique



# Toutes les infos pratiques

## Informations pratiques

### Ouverture:

Du 04/11/2023 au 25/10/2024.

Lundi, Mardi, Mercredi, Jeudi, Vendredi, Samedi, Dimanche : ouvert.

### Tarifs:

Du 04/11/2023 au 25/10/2024

Semaine : de 320 à 440 €.

Du 26/10/2024 au 31/10/2025

Semaine : de 320 à 440 €.

Taxe de séjour non incluse.

### Modes de paiement:

Chèque, Chèque cadeau Gîtes de France, Carte bancaire/crédit, Espèces, Chèque-Vacances Classic

### Services:

Animaux acceptés, Animaux avec supplément, Ménage en fin de séjour

### Accès:

30 km St-Jean-en-Royans et Die.

*Fiche mise à jour par Gîtes de France Drôme le 11/06/2024*

## Contact

2095 route de la Chapelle en V

Ferme de la Mure

26420 Vassieux-en-Vercors

Tél. 0646546755

[gitedelamure@gmail.com](mailto:gitedelamure@gmail.com)

<http://www.gites-de-france-drôme.com/>

[fiche-hebergement-G364012.html](http://www.gites-de-france-drôme.com/fiche-hebergement-G364012.html)