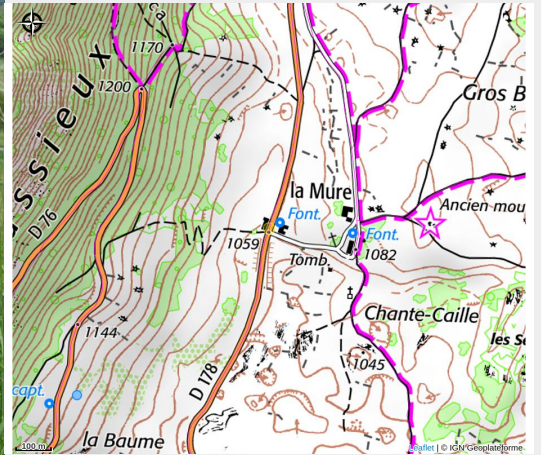


La Mûre - l'affût douillet

Vercors-Drôme



Crédit photo : (Gîtes de France)



Au coeur du Parc du Vercors, dans la nature et les prairies de Vassieux (D178 à 10m), Corinne et Nicolas vous accueillent dans leur grande maison familiale en pierre (2 gîtes + 3 ch. hôtes).

Infos pratiques

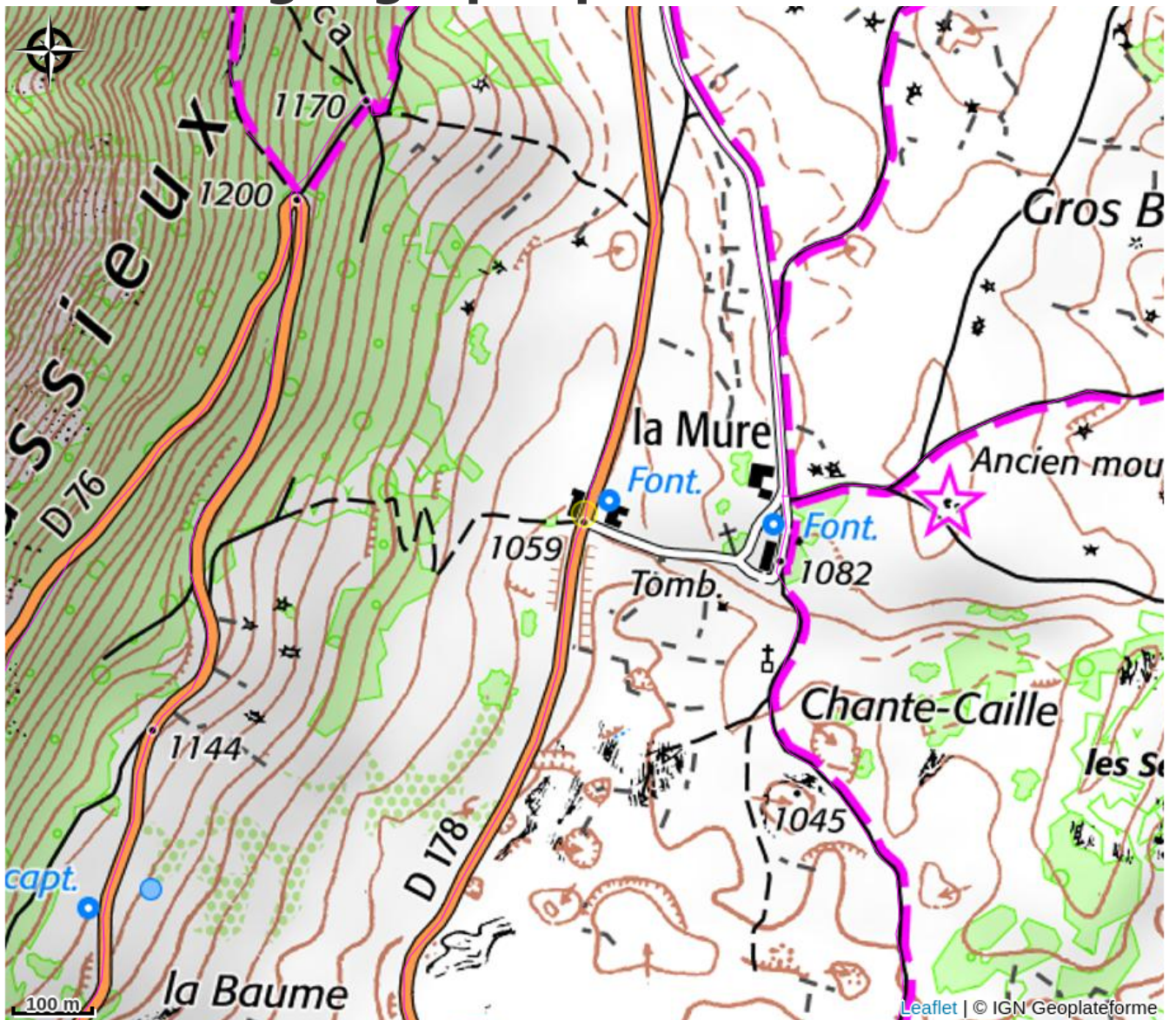
Categorie : Hébergements

Description

Au cœur du Parc naturel régional du Vercors, à proximité de la réserve des Hauts Plateaux, la situation est privilégiée à 1h30 de Valence et Grenoble et 2h30 de Lyon. A 2km du centre du village de Vassieux-en-Vercors (D178) été comme hiver, vous n'aurez que l'embaras du choix : ski de fond, ski alpin, raquettes, chiens de traîneaux, biathlon, spéléo, canyoning, escalade, VTT, randonnées, de magnifiques grottes (grotte de la Luire, de la Draye Blanche, de Choranche), des lieux d'Histoire et de mémoire de la Résistance et maquis du Vercors (mémorial et musée) et les spécialités du terroir : ravioles, bleu de Vercors, truite, Clairette de Die, noix. Parfait pour les skieurs, vous serez situés à la croisée des stations de Font d'Urle (8km), du col de Rousset (12km), d'Herbouilly (25km) et 1h de Villard-de-Lans. Toute l'année, les gîtes L'Affut Douillet et Le grand Veymont sont un camp de base idéal pour planifier vos excursions dans une bulle de nature qui dépaysera petits et grands.

Corinne et Nicolas reprennent les rennes et poursuivent l'activité familiale qui existe depuis les années 90 et qui fût un temps maison d'hôtes. Le gîte L'affut douillet se trouve sur le même palier que le gîte Le Grand Veymont n°G364012. L'agencement est le suivant, au rez-de-chaussée : entrée commune avec "Le Grand Veymont", lave-linge commun et espace de stockage privatif pour ranger vos équipements de ski, luge, bâtons, raquettes ou faire sécher vos chaussures. A l'étage (couloir commun avec "Le Grand Veymont") : pièce de vie, 1 chambre (literie au choix 2x80x200 ou 1x160x200), salle de bain, wc indépendant. A l'extérieur en rez-de-jardin face Est de la maison : espace à partager. Les gîtes se trouvent dans un corps de ferme mitoyen à 2 habitations. Sur demande : possibilité de stocker vos vélos et motos dans le garage.

Situation géographique



Toutes les infos pratiques

Informations pratiques

Tarifs:

Du 04/11/2023 au 25/10/2024
Semaine : de 350 à 470 €.

Du 26/10/2024 au 31/10/2025
Semaine : de 350 à 470 €.

Taxe de séjour non incluse.

Modes de paiement:

Carte bancaire/crédit, Chèque, Chèque-Vacances Classic, Espèces, Chèque cadeau
Gîtes de France

Services:

Animaux acceptés, Animaux avec supplément, Ménage en fin de séjour

Accès:

30 km St-Jean-en-Royans et Die.

Fiche mise à jour par Gîtes de France Drôme le 01/07/2024

Contact

2095 route de la Chapelle en V
26420 Vassieux-en-Vercors
Tél. 0646546755
gitedelamure@gmail.com
[http://www.gites-de-france-drôme.com/
fiche-hebergement-G364011.html](http://www.gites-de-france-drôme.com/fiche-hebergement-G364011.html)