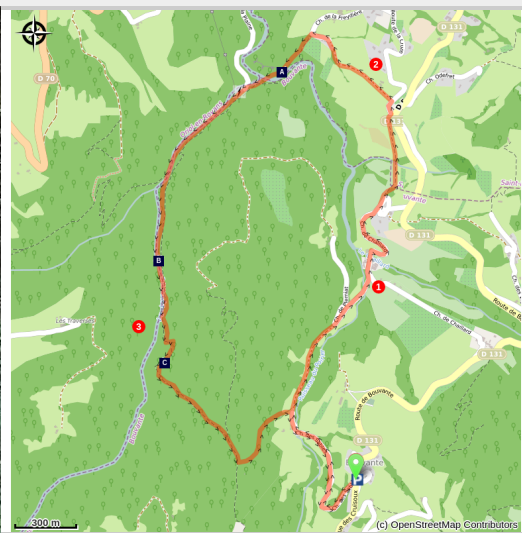


Le Tour de Plémiat

Royans-Drôme - Bouvante



La Lyonne (S. Bossand)

Cette belle randonnée vous emmène au cœur des gorges sauvages de la Lyonne.

Après une première partie au milieu des espaces agricoles, vous remonterez les gorges de la Lyonne dans la fraîcheur du sous-bois. Cette randonnée fait le tour de la colline de Plémiat, mot qui se compose de "pié" qui qualifie un promontoire, et de "miat" qui a pour origine "medium" qui signifie "au milieu". Plémiat définit donc à juste titre cette colline bien individualisée entre les gorges de la Lyonne et les gorges du Chaillard.

Infos pratiques

Pratique : À pied

Durée : 3 h

Longueur : 7.4 km

Dénivelé positif : 387 m

Difficulté : Moyen

Type : Boucle

Thèmes : Energie, Histoire et patrimoine

Itinéraire

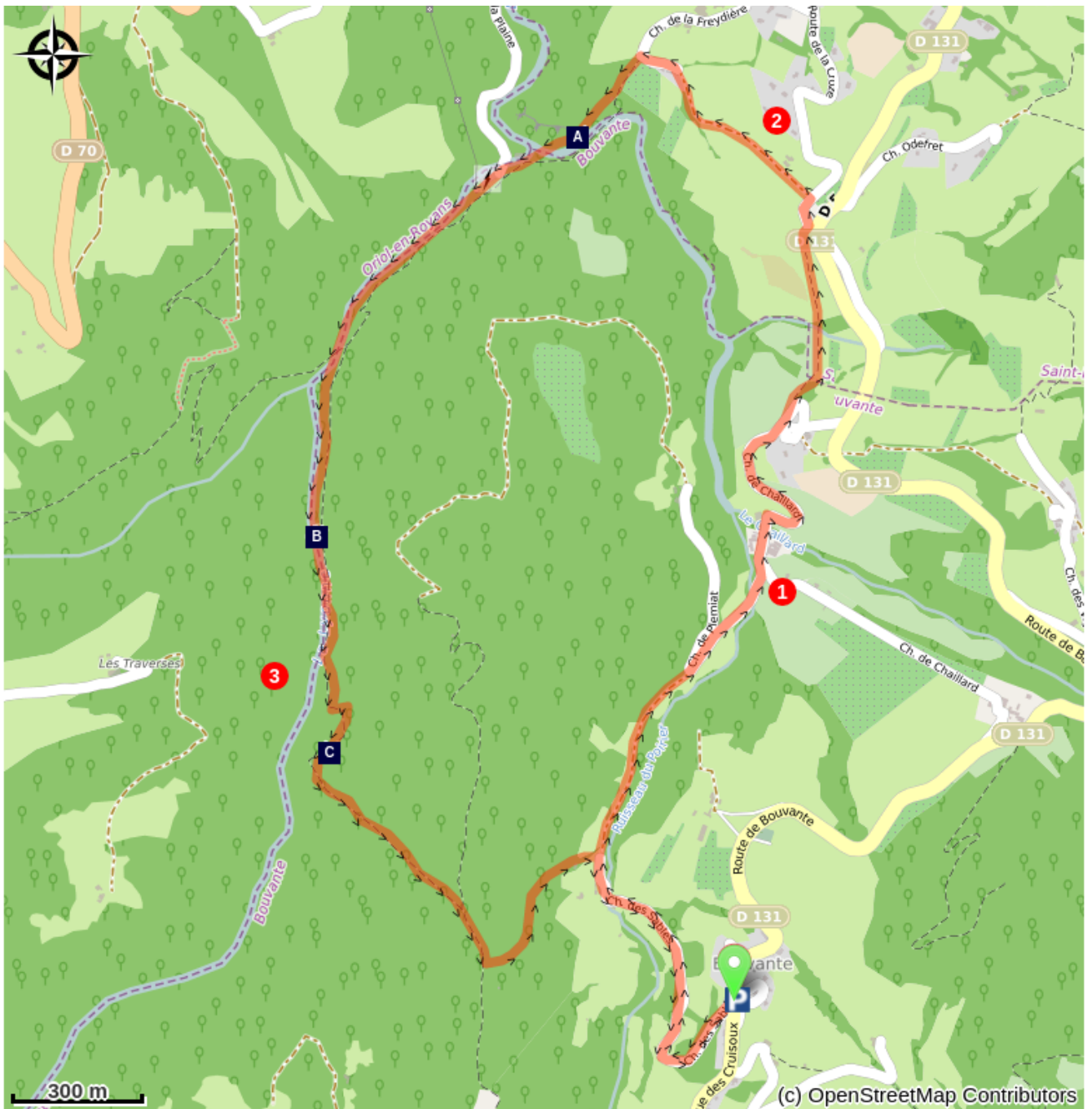
Départ : Bouvante-le-Bas

Arrivée : Bouvante-le-Bas

Balisage :  GR  PR

1. Départ de **Bouvante-le-Bas** (parking), direction **Saint-Martin-le-Colonel**, descendre jusqu'aux **Sables** par le GR 9. De là, rejoindre le carrefour **Couriole**, passer au lieu-dit Chaillard et atteindre **Les Rochats**. Continuer en suivant la même direction toujours sur le GR 9 et rallier le croisement **Les Rats** et **la Freydère**.
2. Prendre alors la direction **Bouvante-le-Bas** et **Oriol-en-Royans**, descendre jusqu'à **l'Usine de la Plaine** puis **La Passerelle**.
3. Débute alors la remontée progressive le long de la rivière Lyonne, attention certains passages peuvent parfois être rendus délicats par temps humide ! À **Mégretièrre**, tourner à gauche vers **Les Sables**, le village de **Bouvante-le-Bas** n'est alors plus très loin.

Sur votre chemin...



- (A) Ruines du château des Flandaines
- (C) L'aigle royal

Gorges de la Lyonne (B)

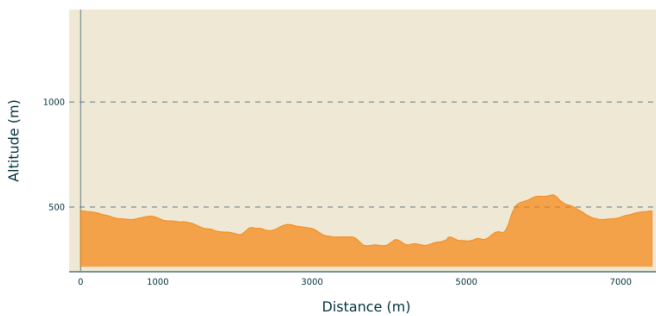
Toutes les infos pratiques

⚠️ Recommandations

Utilisez les passages aménagés pour franchir les clôtures, refermez les portails et barrières. Restez sur les chemins balisés c'est aussi respecter la propriété privée.

Attention par temps pluvieux, certains passages peuvent être rendus délicats.

Profil altimétrique



Altitude min 316 m
Altitude max 559 m

Transports

Gare SNCF de [Saint-Hilaire - Saint-Nazaire](#)

La [ligne de bus 05](#) (Valence-Vassieux) passe par la gare et peut vous emmener jusqu'à Saint-Jean-en-Royans, mais il n'y a pas de transports en commun jusqu'au village de Bouvante même.

Accès routier

Depuis Saint-Jean-en-Royans, suivre la D 131 en direction de Bouvante-le-Bas. Garez-vous au parking dans le village (à côté de la mairie).

Parking conseillé

Parking village (à côté de la mairie)

📍 Lieux de renseignement

OTI Vercors Drôme - Bureau St Jean-en-Royans
13 Place de l'Eglise, 26190 Saint-Jean-en-Royans

info@vercors-drome.com

Tel : 04 75 48 61 39

<http://www.vercors-drome.com/>

Sur votre chemin...



Ruines du château des Flandaines (A)

Le château des Flandaines est un lieu important de Saint-Martin-le-Colonel. Cet édifice avait été construit au sommet d'un rocher qui domine des ravins où coulent la Lyonne et le Chaillard. Ce château faisait partie du système de défense des princes du Royans avec Saint-Nazaire-en-Royans, Pont-en-Royans et Rochechinard. Il fut démantelé une première fois par Louis XI (rébellion des seigneurs du Dauphiné) et une deuxième fois en 1589 pour mettre fin aux guerres de religion dans le Royans.

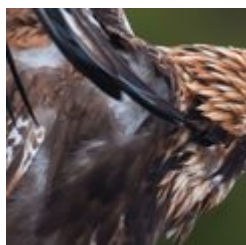
Crédit photo : S. Bossand



Gorges de la Lyonne (B)

La Lyonne est un affluent de la Bourne, qui prend sa source sur les flancs du col de la Bataille. Entre Bouvante-le-Haut et Bouvante-le-Bas, le cours d'eau a incisé la roche pour former de profondes gorges. On y trouve notamment sur le plan piscicole des truites fario et des truites arc-en-ciel.

Crédit photo : E. Charron



L'aigle royal (C)

Les gorges de la Lyonne et ses falaises permettent la nidification de l'aigle royal. Ce dernier n'est pas spécifiquement une espèce de haute montagne et on le trouve ailleurs en Europe dans des régions d'altitude moins élevée. Il affectionne cependant les zones escarpées et tranquilles pour nicher. Au contraire de l'image populaire, son nid ne se trouve pas au sommet des pics les plus hauts, mais plutôt dans des gorges et falaises de moyenne altitude. Photo : "Maakotka (Aquila chrysaetos)" (CC BY-NC 2.0) par mieshahmo

Crédit photo : J. Järvinen
