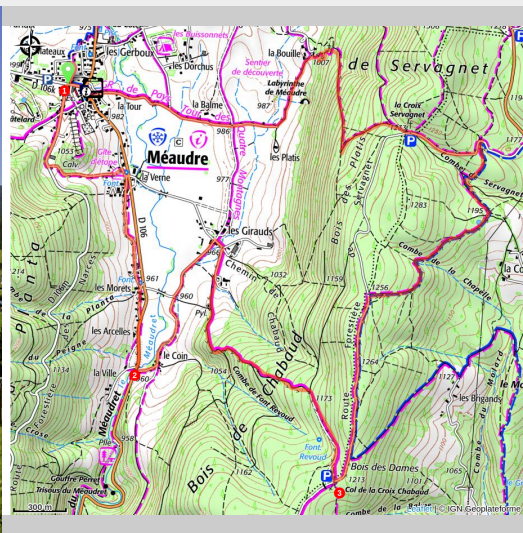


Le col de la Croix Chabaud

4 Montagnes - Méaudre



Méaudre (P_Conche)



Venez parcourir les sous-bois d'une forêt très ancienne. Décrite dès 1700 comme un taillis de noisetiers, de hêtres et de bois de jeunes sapins clairement plantés. Aujourd'hui, l'activité humaine et ses besoins ayant évolués, les épicéas ont colonisés pour devenir la forêt actuelle où le sapin profitant du couvert de l'épicéa à supplanté celui-ci.

Une randonnée qui vous fera découvrir les richesses d'une forêt ancienne

Infos pratiques

Pratique : À pied

Durée : 3 h

Longueur : 11.7 km

Dénivelé positif : 465 m

Difficulté : Moyen

Type : Boucle

Thèmes : Accessible en transport en commun, Agriculture et Savoir faire

Itinéraire

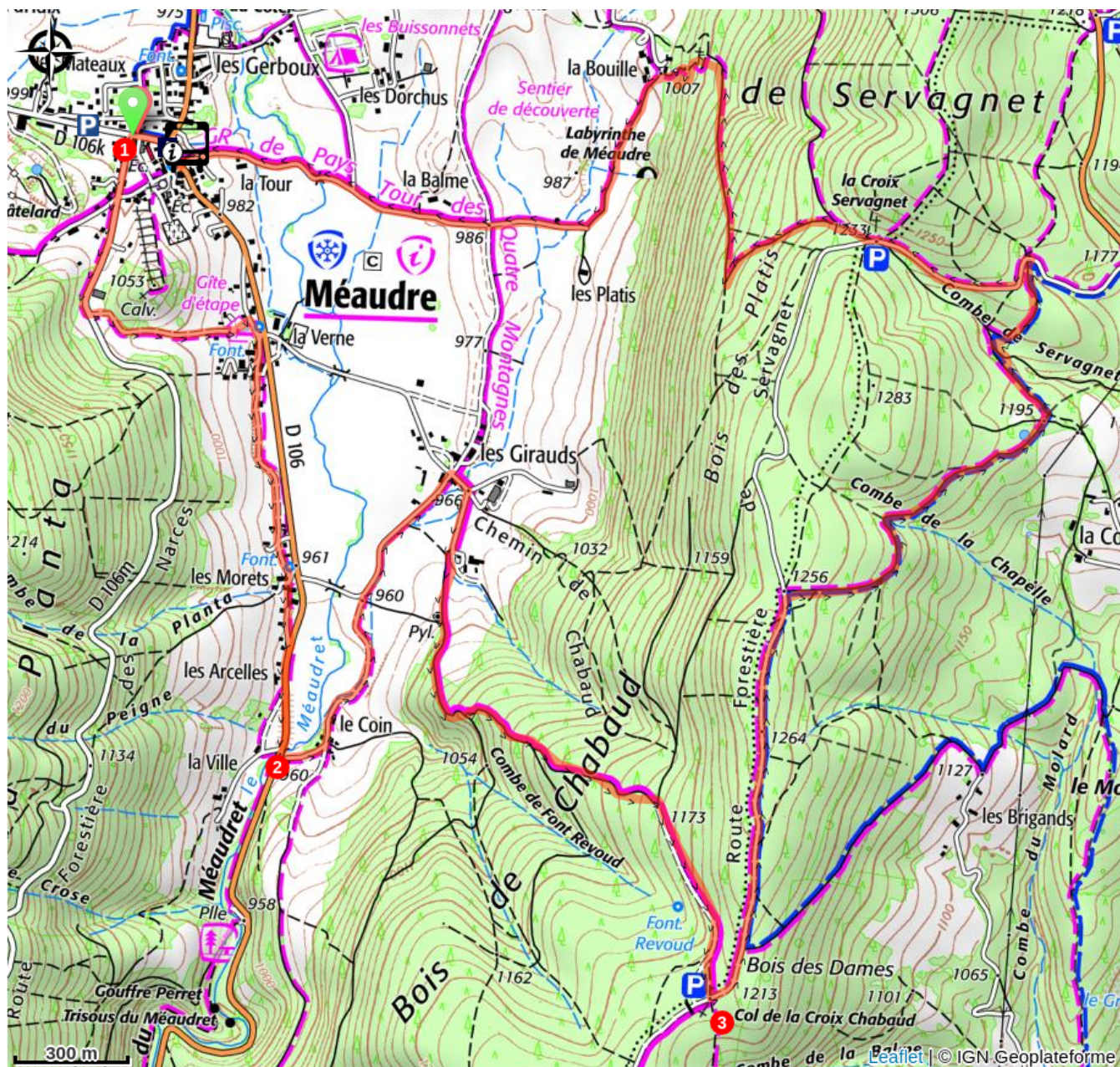
Départ : Méaudre (centre village)

Arrivée : Méaudre (centre village)

Balisage :  GRP  GTV VTT  PR  Via Vercors

1. Départ de **Méaudre**, passer devant la salle des fêtes et prendre la route forestière qui monte aux Narces (panneau routier). Rejoindre **Le Hangar à bois** avant de redescendre légèrement jusqu'à **La Verne**. Vous êtes sur l'itinéraire de la Via Vercors qui longe la D106 et que vous suivez jusqu'au lieu-dit **La Ville**.
2. Traverser alors la RD 106, laissant la Via Vercors poursuivre sa route vers le sud puis rallier le carrefour **Le Coin**. La randonnée se poursuit en passant par **Les Girauds** où l'on rejoint le circuit du Tour des Quatre-Montagnes (GR de Pays) qu'il faut emprunter jusqu'au **Col de la Croix Chabaud**.
3. De là, prendre plein nord en passant par le **Bois des Dames** puis poursuivre le long d'un chemin forestier jusqu'au **Platis**, puis le **Servagnet** pour rejoindre la **Croix Servagnet**. Le retour progressif au village de **Méaudre** s'amorce alors en se dirigeant vers **La Vierge**, avant de déboucher au croisement de **La Balme**. Dès lors, le village est en vue, suivre le **Creux de la Tour** pour regagner **Méaudre**.

Sur votre chemin...



Méaudre (A)

Toutes les infos pratiques

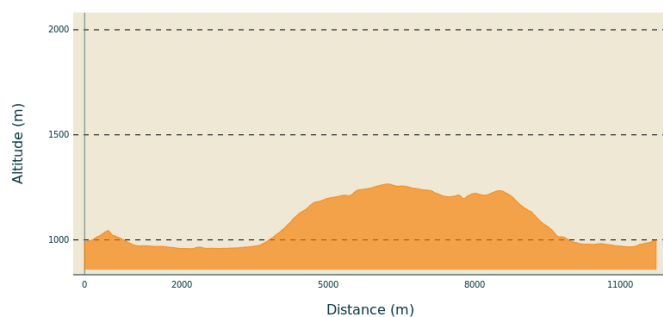
⚠️ Recommandations

Les circuits ne sont pas praticables toute l'année, en altitude la neige peut être présente du mois de décembre jusqu'au mois de mai, renseignez-vous avant de partir sur les conditions rencontrées sur les parcours.

Utilisez les passages aménagés pour franchir les clôtures, refermez les portails et barrières, restez sur les chemins balisés.

Restez sur les chemins balisés c'est aussi respecter la propriété privée.

Profil altimétrique



Altitude min 958 m
Altitude max 1266 m

Transports

En train :

Gare SnCF de Grenoble

Calcul d'itinéraire (train et bus) : <https://www.oura.com/>

En bus :

Avec les cars Régions prendre la [ligne T64](#) ou la [ligne T65](#) par Engins pour rejoindre Lans. Puis prendre la [ligne T66](#) en direction de Méaudre

En Autostop :

Possibilité d'aller et/ou retour en autostop avec Rezo Pouce depuis Autrans-Méaudre, Lans-en-Vercors, Grenoble et le Royans-Vercors (retrouvez tous les arrêts Vercors sur www.rezopouce.fr) ↴

↴

En covoiturage :

Proposez ou réservez votre covoiturage avec la plateforme régionale [Mov'ici](#).

Lieux de renseignement

OTI 4M - Bureau d'information de Méaudre

Place Locmaria, 38 112 Autrans-Méaudre-en Vercors

info.meaudre@otivercors.com

Tel : 04 76 95 20 68

<https://www.vercors-experience.com/>

Accès routier

Depuis Grenoble, prendre la D531 jusqu'à Lans-en-Vercors, puis, prendre la direction de Méaudre par la D106.

Parking conseillé

Village de Méaudre, parking de la salle des fêtes ou de l'office du tourisme

Sur votre chemin...



Méaudre (A)

Méaudre, situé au sein du massif des Quatre-Montagnes, est un village de charme d'environ 1400 habitants, riche en patrimoine culturel et naturel. En circulant sur ses chemins lauzés, vous découvrirez son architecture locale, son église chargée d'histoire et le Val d'Autrans-Méaudre. L'hiver, le territoire d'Autrans-Méaudre constitue l'un des haut-lieu du ski nordique en France. Crédit photo : E. Charron