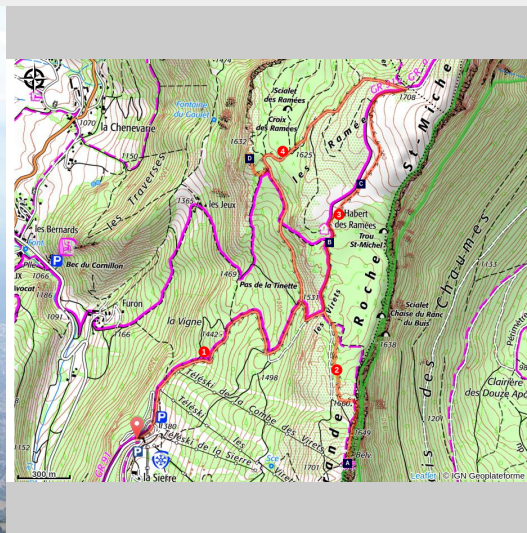


# Le belvédère Vertige des Cimes

4 Montagnes - Lans-en-Vercors



Le Belvédère Vertiges des Cimes (OTI\_Lans-en-Vercors)

*Sensations garanties au sommet de la randonnée, ou vous pourrez marcher un instant en toute sécurité, quelques 300 mètres au-dessus du vide !*

Là où les Montagnes de Lans dominant l'agglomération grenobloise, la passerelle Vertige des Cimes est accessible après 1h30 environ de randonnée. Cette avancée dans la vide offre un point de vue unique en Isère.

"Le Vertige des Cimes" vous permettra de découvrir une vue à 360° remarquable, de la Chartreuse au Mont Blanc, de la ville de Grenoble aux massifs de Belledonne, Oisans, Taillefer, Dévoluy (Hautes-Alpes) etc.

## Infos pratiques

Pratique : À pied

Durée : 3 h 30

Longueur : 10.3 km

Dénivelé positif : 525 m

Difficulté : Moyen

Type : Boucle

Thèmes : Pastoralisme, Point de vue, Sommet

# Itinéraire

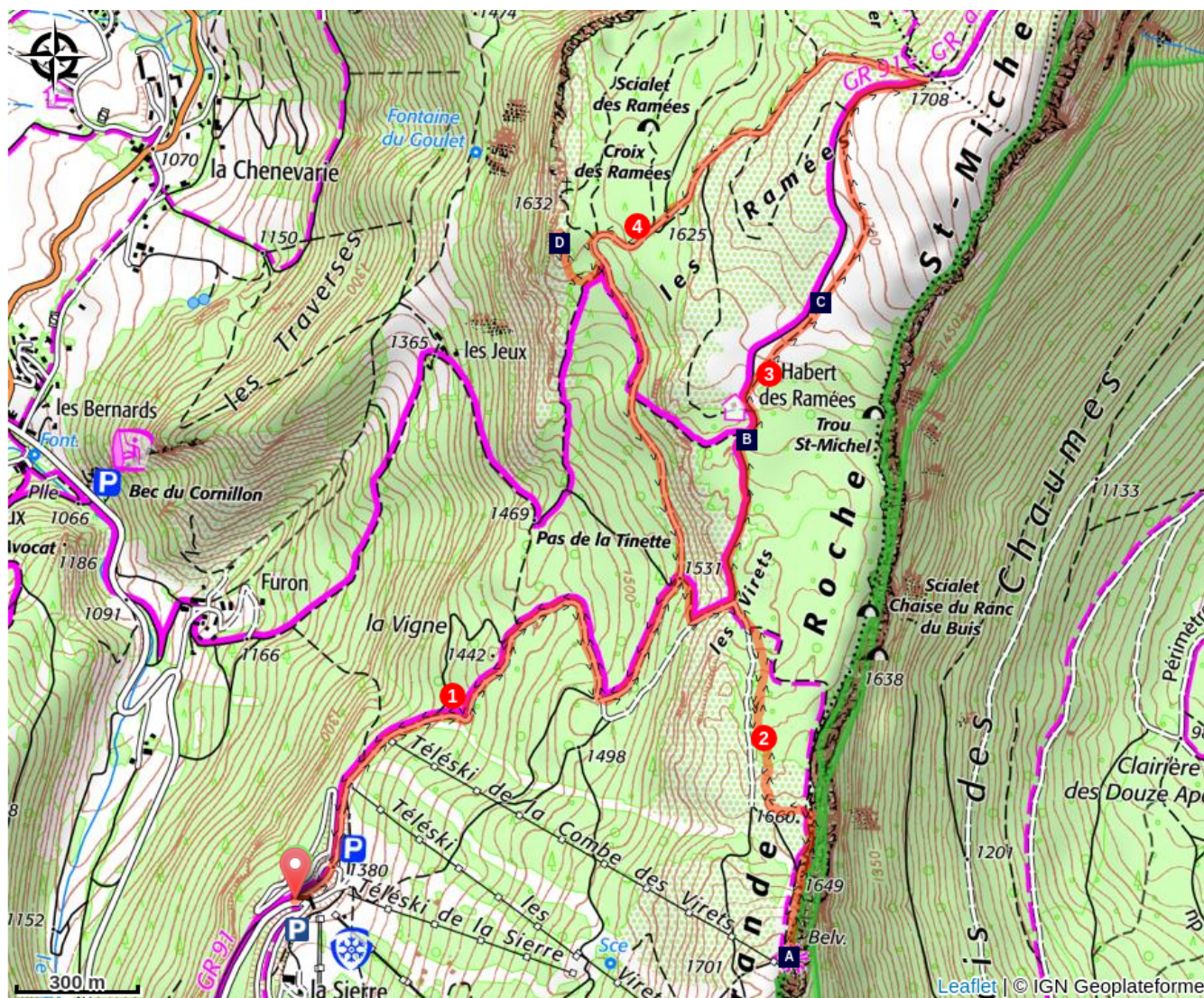
Départ : Parking de La Sierre

Arrivée : Parking de La Sierre

Balisage :  GR  GRP  GTV à pied  PR

1. Départ depuis le parking de **La Sierre** (au nord de la station de ski), prendre la direction du **Moucherotte** en suivant le balisage du GR 91. S'éloigner peu à peu du domaine skiable pour entrer dans la forêt avant de rejoindre le croisement **Sous les Virets** (quittez le GR91) puis **Les Virets**.
2. De là, empruntez le chemin qui part sur la droite pour rejoindre la crête et le **Belvédère Vertige des Cimes**. Après une halte incontournable, reprendre le sentier en sens inverse jusqu'au carrefour **Les Virets**.
3. Poursuivre en direction du **Moucherotte** pour rejoindre le **Habert des Ramées**. Continuez ensuite vers le nord (GR91) et atteindre **Combe de Saint-Nizier**. De ce carrefour, il est possible de monter au sommet du **Moucherotte** (compter environ 1h 30 supplémentaire pour l'aller-retour).
4. Prendre la direction de **Lans-en-Vercors**, passez par **Merdaret** et **Les Ramées** d'ou un petit crochet jusqu'à la **Croix des Ramées** s'impose (point de vue). Revenez sur la piste et continuez à descendre progressivement en passant à la **Sente des Ramées** puis *Sous les Virets*, avant de rallier le point de départ au parking de **La Sierre**.

# Sur votre chemin...



Vertige des cimes (A)

Le plateau des Ramées (C)

Habert des Ramées (B)

Belvédère de la croix des Ramées  
(D)

# Toutes les infos pratiques

## ⚠️ Recommandations

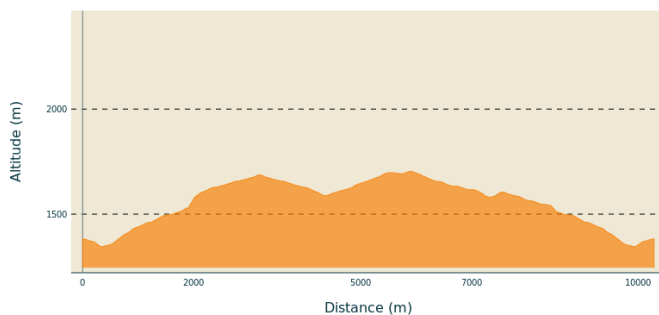
### Soyez prudents en bordure de falaises !

Vous allez parcourir des zones d'estives, peut-être allez vous rencontrer des chiens de protection, souvent des Patous. Veillez à toujours contourner les troupeaux, tout en restant calme le temps que le chien vous identifie, ne pas les caresser ou les menacer. Si vous avez un chien (déconseillé) tenez-le impérativement en laisse.

Utilisez les passages aménagés pour franchir les clôtures, refermez les portails et barrières, restez sur les chemins balisés.

Rester sur les chemins balisés c'est aussi respecter la propriété privée.

## Profil altimétrique



Altitude min 1345 m  
Altitude max 1704 m

## Transports

Bus : Transisère [ligne 5100](#) jusqu'au centre de Lans-en-Vercors.

Transisère [ligne 5110](#) jusqu'au centre de Lans-en-Vercors.

## Accès routier

Depuis Sassenage suivre la D531 en direction de Lans-en-Vercors.

Depuis Grenoble, rejoindre Seyssins puis monter jusqu'à Saint-Nizier-du-Moucherotte par la D 106. Poursuivre en direction de Lans-en-Vercors, bifurquer sur la gauche à l'entrée de la commune, direction "Les Montagnes de Lans".

## Parking conseillé

Parking de La Sierre, accès aux Montagnes de Lans.

## **Lieux de renseignement**

OTI 4M - Bureau d'information de  
Lans-en-Vercors  
246 avenue Léopold Fabre, 38250  
Lans-en-Vercors  
info.lansenvercors@otivercors.com  
Tel : 04 76 95 42 62  
<https://www.vercors-experience.com/>

# Sur votre chemin...

---



## Vertige des cimes (A)

Ouvrage audacieux perché au-dessus du vide, le vertige des cimes offre un point de vue étonnant sur la falaise et les montagnes environnantes.

Crédit photo : OT Lans-en-Vercors

---



## Habert des Ramées (B)

Le habert ou abri des Ramées est ouvert au public et non gardé pour s'abriter ou passer une nuit. La capacité maximum est de 8 couchages.

---

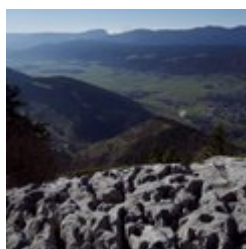


## Le plateau des Ramées (C)

Le plateau des Ramées, par son alternance de zones boisées et d'alpages, est un milieu riche et diversifié propice au tétras-lyre. Vous pouvez les entendre roucouler, mais ne cherchez pas à les voir et surtout restez sur les chemins, car cette espèce remarquable est très sensible au dérangement. Ce vaste alpage fleuri était occupé l'été par des vaches, mais depuis quelques années les moutons ont pris le relais (n'oubliez pas de bien contourner le troupeau).

Crédit photo : M. Rocheblave

---



## Belvédère de la croix des Ramées (D)

Le belvédère de la croix des Ramées offre une vue remarquable sur le val de Lans.

Crédit photo : M. Rocheblave