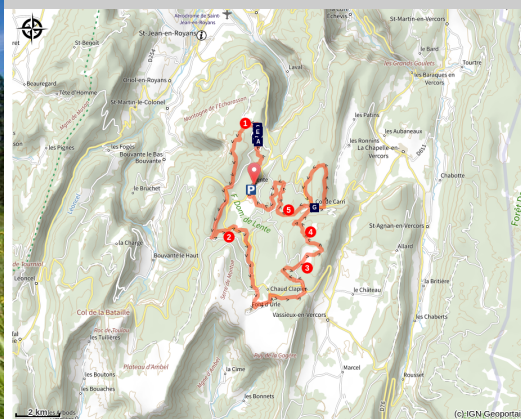


Tour de la forêt de Lente (Base FFCT_Royans Vercors n° 20)

Royans-Drôme - Bouvante



(JL_Armand)



Un très beau parcours qui alterne entre chemins forestiers et sentiers et qui permet de monter jusqu'aux bordures du domaine départemental de Font d'Urle - Ambel, classé Espace Naturel Sensible.

Venez découvrir le coeur de la grande forêt de Lente, avec de belles ouvertures paysagères sur les zones d'alpages. Dans un cadre sauvage et authentique, partez à la rencontre d'un territoire encore préservé.

Infos pratiques

Pratique : À VTT

Durée : 4 h

Longueur : 40.9 km

Dénivelé positif : 1439 m

Difficulté : Très Difficile

Type : Boucle

Thèmes : Agriculture et Savoir faire, Flore, Histoire et patrimoine

Itinéraire

Départ : Lente (parking).

Arrivée : Lente (parking).

1. Le départ de ce circuit s'effectue depuis **Lente**.
Le parcours remonte d'abord plein nord jusqu'au **Col de l'Echarasson** en passant par **Miroflée** (démarrage et liaison possible avec le circuit n° 54). Quelques efforts sont nécessaires pour rejoindre le serre de Pelandré, puis le carrefour **des Quatre Routes**.
2. Poursuivre plein sud en traversant une partie de la forêt domaniale, (toujours bien suivre les balises VTT n°56) et rejoindre le **Col de la Rama**. Continuer par **la Ferme de Lente, Fond du Brudour, Les Dalles** et le **Téléski du Lapiaz** avant d'arriver aux abords de **Font d'Urle**.
3. Dirigez-vous vers le **Col de la Chau** en passant par **La Prairie de la Chau**. **Le Col de la Chau** permet de profiter d'un point de vue exceptionnel sur les Hauts-Plateaux du Vercors et sa réserve naturelle.
4. Puis, pelouses et sous-bois se succèdent jusqu'au **Col de Carri**, en passant par **Pied St-Martin, La Baume, Pelouse d'Herbounouse, Col de La Mure, Pelouse du Lièvre blanc, Pré Belletn l'Estouble**.
5. De là, prenez la direction de **La May, Le Maupas, Col du Maupas, Caramentrant, Draille des Moutons, Croix de Bournillon, La Cote 1208 mètres, Carrefour du Pot de la Muette, Pot de la Muette, Combe noire, Fontaine de la Lauze**. La fin du parcours s'effectue sur des portions de sentiers assez techniques jusqu'à atteindre **Lente**.

Sur votre chemin...



- Miroflée (A)
- Noisette (C)
- Piège à rêveur (E)
- Col de Carri (G)
- Moulin à eau (B)
- Bois des gazelles (D)
- Pause (F)

Toutes les infos pratiques

⚠️ Recommandations

Niveau de cotation du circuit (validé Fédération Française de Cyclo Tourisme) : Noir.

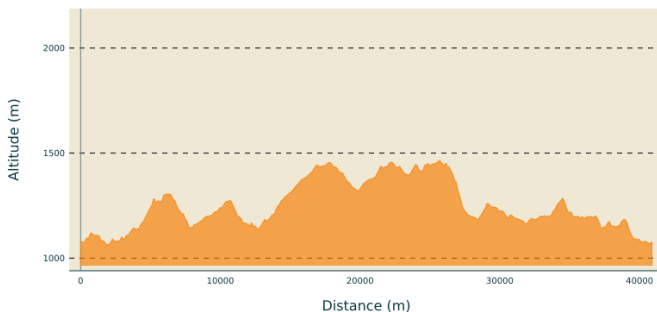
Utilisez les passages aménagés pour franchir les clôtures, refermez les portails et barrières derrière vous.

Restez sur les chemins balisés c'est aussi respecter la propriété privée.

Vététistes : lors du dépassement de piétons mais surtout de cavaliers, faites du bruit, signalez-vous pour ne pas surprendre les chevaux.

Lors du croisement de cavaliers, ralentissez, écartez-vous, ne faites pas de mouvements brusques.

Profil altimétrique



Altitude min 1064 m
Altitude max 1464 m

Transports

Gare SNCF de [Saint-Hilaire - Saint-Nazaire-en-Royans](#)

La [ligne de bus 05](#) (Valence-Vassieux) passe par la gare et peut vous emmener jusqu'à Saint-Jean-en-Royans, mais il n'y a pas de transports en commun jusqu'à Bouvante-le-Haut.

Accès routier

Depuis Saint-Nazaire-en-Royans suivre la D 209 en direction de Saint-Jean-en-Royans. Une fois arrivé à Saint-Jean-en-Royans, prendre la D 76 en direction de Lente.

Parking conseillé

Bord de route hameau de Lente.

Lieux de renseignement

OTI Vercors Drôme - Bureau St Jean-
en-Royans
13 Place de l'Eglise, 26190 Saint-Jean-
en-Royans

info@vercors-drome.com

Tel : 04 75 48 61 39

<http://www.vercors-drome.com/>

Sur votre chemin...



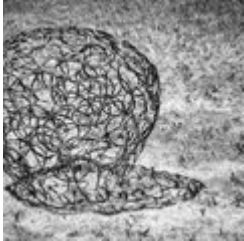
• Miroflée (A)

Miroflée, première oeuvre rencontrée sur le sentier.
Crédit photo : Causes aux Balcons



• Moulin à eau (B)

Moulin à eau, deuxième oeuvre rencontrée sur le sentier
Crédit photo : Causes aux Balcons



• Noisette (C)

Noisette, cinquième oeuvre rencontrée sur le sentier.
Crédit photo : Causes aux Balcons



• Bois des gazelles (D)

Bois des gazelles, sixième oeuvre rencontrée sur le sentier.
Crédit photo : Causes aux Balcons



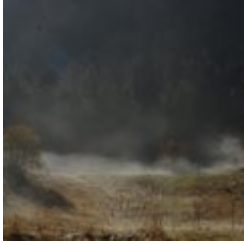
• Piège à rêveur (E)

Piège à rêveur, troisième oeuvre rencontrée sur le sentier.
Crédit photo : Causes aux Balcons



● Pause (F)

Pause, quatrième oeuvre rencontrée sur le sentier.
Crédit photo : Causes aux Balcons



Col de Carri (G)

Le col de Carri se situe à 1202 mètres d'altitude, c'est donc un col de montagne.

Il abrite une partie des pistes de ski de fond de l'espace nordique du Vercors Sud (Font d'Urle, Chaud Clapier et Lente). C'est aussi une belle porte d'entrée pour la forêt domaniale de lente, immense forêt de plus de 3000ha.

Crédit photo : E.Charron