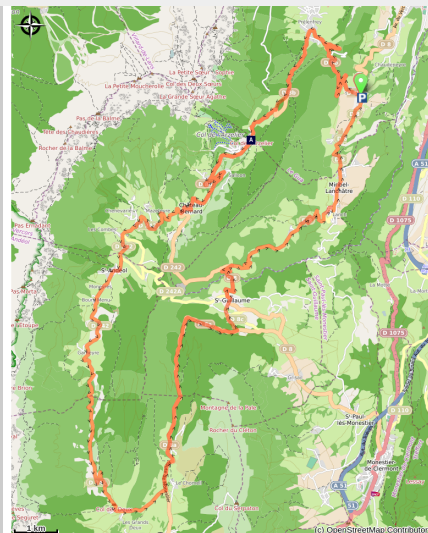


# Cyclo : Le Balcon Est du Vercors

Piémont Nord - Le Gua



Sur la route des Balcons Est (David Boudin)

*Longez la muraille du Balcon Est du Vercors, en roulant au pied des vertigineuses falaises calcaires formant une barrière naturelle spectaculaire surnommée « Les Dolomites Françaises ».*

A l'arrivée au col de l'Arzelier, après une dernière partie d'ascension au milieu des sapins, la vue se dégage brusquement : en face, la chaîne du Balcon Est du Vercors, et sur votre droite les « Deux-Sœurs », avancées rocheuses caractéristiques.

## Infos pratiques

Pratique : Sublimes routes

Durée : 2 h 30

Longueur : 40.9 km

Dénivelé positif : 1312 m

Difficulté : Difficile

Type : Boucle

Thèmes : Agriculture et Savoir faire, Géologie, Histoire et patrimoine, Point de vue

Accessibilité : handbike

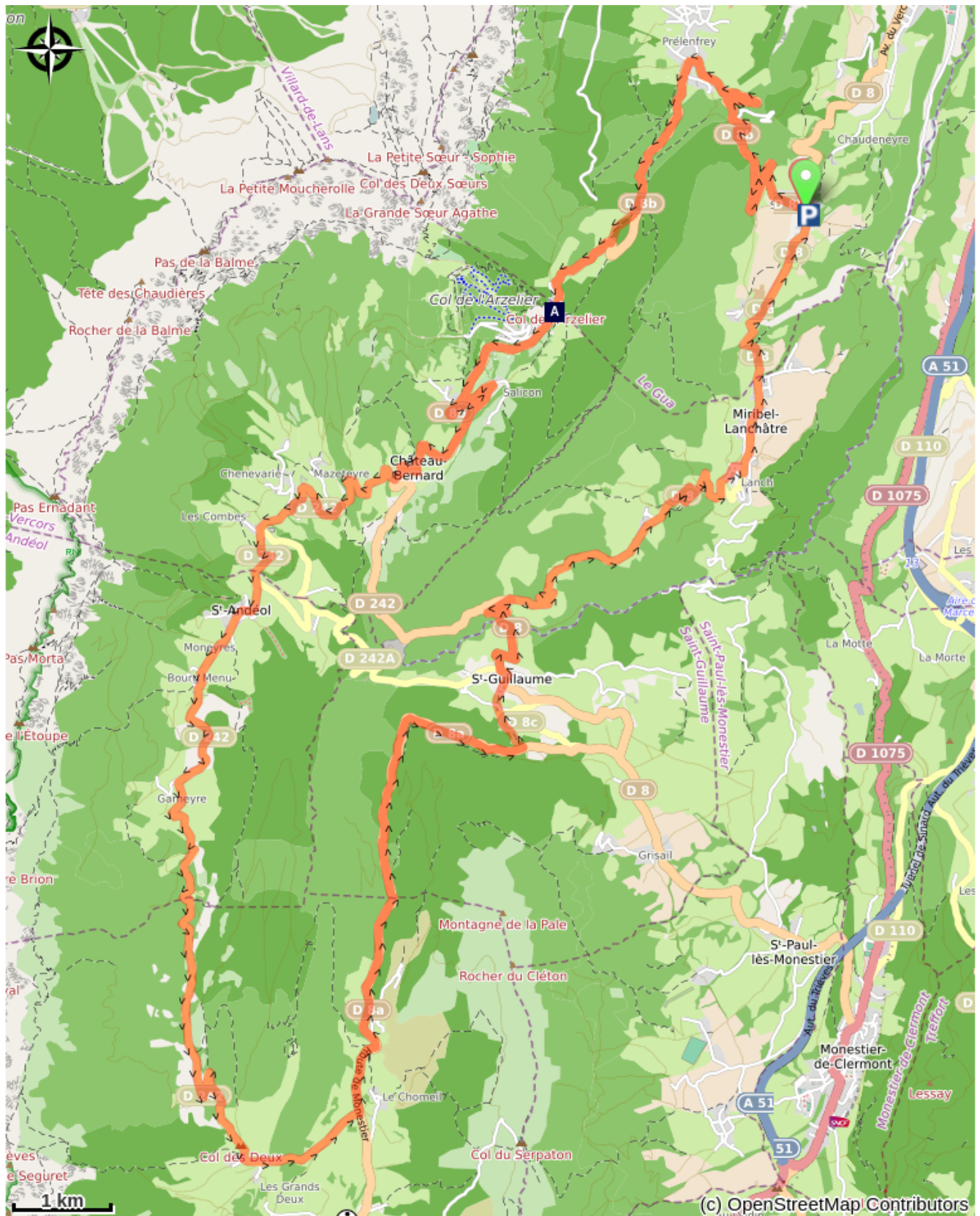
# Itinéraire

Départ : Saint-Barthélémy-du-Gua

Arrivée : Saint-Barthélémy-du-Gua

Il vous faut tout d'abord gravir le col de l'Arzelier dont la montée est jalonnée de bornes kilométriques vous donnant des informations précieuses. Deux autres cols sont sur votre parcours : le col des Deux et son passage à plus de 15%, ainsi que la montée du Vernay et sa vue panoramique. Et pourquoi pas un petit détour jusqu'au col de l'Allimas qui offre une vue sublime sur le Mont-Aiguille. Façonnée pour les adeptes du vélo, la route du Balcon Est du Vercors -sinueuse, vallonnée et peu fréquentée - permet d'apprécier les panoramas dégagés sur les massifs des Alpes : Oisans, Belledonne, Dévoluy...

# Sur votre chemin...



Les jeux du Bois Mauret (A)

# Toutes les infos pratiques

## ⚠️ Recommandations

- La durée du parcours est indiquée pour des pratiquants d'un niveau estimé **moyen**, c'est-à-dire pour des cyclistes effectuant habituellement des sorties à **15-20 km/h de vitesse moyenne**.

- Vous avez la possibilité de recharger vos vélo à assistance électrique sur les bornes du réseau **e Born**, situées dans la plupart des communes du Vercors.

- **Sur la route** : je porte obligatoirement un casque qui devra être bien positionné.

J'applique et je respect le code de la route en tous lieux et toutes circonstances.

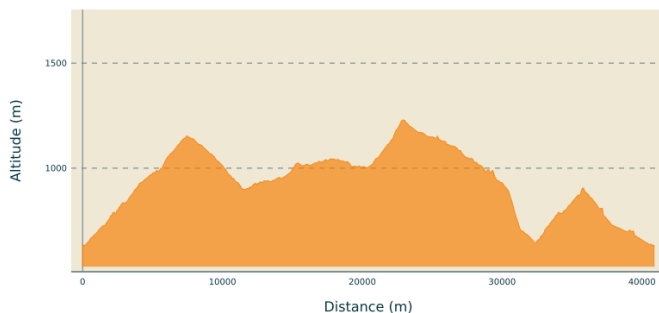
Je m'arrête et stationne toujours hors de la chaussée, en utilisant le bas-côté de la route.

Je reste courtois avec les autres usagers et je reste discret.

Je garde mes détritrus.

Dans le Vercors j'emporte toujours une lampe frontale avec moi !

## Profil altimétrique



Altitude min 631 m  
Altitude max 1230 m

## Transports

[Gare SNCF de Monestier-de-Clermont](#)

## Accès routier

Depuis Grenoble, prendre l'A84 puis l'A51 vers le sud, sortir à la sortie 12 vers Sisteron/Vif.

À Vif, prendre la D8 direction Miribel-Lanchâtre.

Depuis Monestier-de-Clermont, suivre la direction Miribel-Lanchâtre par la D8.

Stationnement : À l'entrée du village.

## Parking conseillé

Parking au centre du village.

## Lieux de renseignement

Office de tourisme du Trièves, Gresse-en-Vercors

43, route du Grand-Veymont, 38650  
Gresse-en-Vercors

[tourisme@gresse-en-vercors.fr](mailto:tourisme@gresse-en-vercors.fr)

Tel : 04 82 62 63 50

<http://www.trieves-vercors.fr/>

# Sur votre chemin...

---



## Les jeux du Bois Mauret (A)

Au départ du Col de l'Arzelier, partez à la découverte des jeux du Bois Mauret. Installés entre deux arbres ou jaillissant du sol, le cercle du Gnome, les Sorciers Pétrifiés, le Sylphe et l'Ondine sont autant de divertissements à ne pas manquer. Pour y jouer, il suffit de ramasser quelques cailloux en chemin pour servir de pions, de se munir de 4 dés magiques... et de suivre les conseils du magicien ! Les jeux du Bois Mauret sont ouverts aux familles et aux groupes. Renseignements dans les offices de tourisme du secteur Trièves.

Crédit photo : D. Leroy