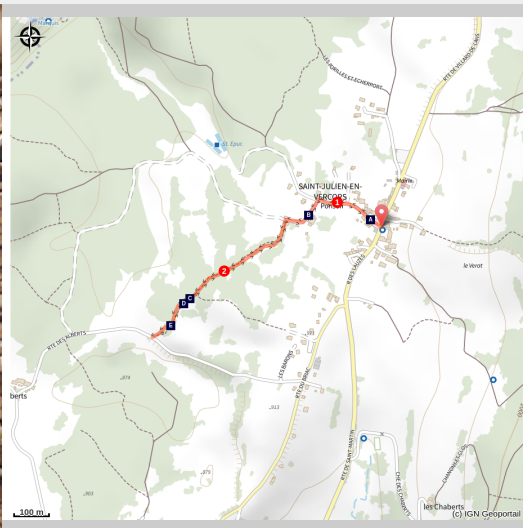


Le chemin des écoliers

Vercors-Drôme - Saint-Julien-en-Vercors



(Causes aux Balcons)



Laissez-vous porter par les oeuvres artistiques de Causes aux Balcons. Une autre manière de voir le Vercors, d'apercevoir l'invisible !

Saint-Julien-en-Vercors, c'est un pays de clapas et de lauzes dressées le long des chemins bocageux. Par ces chemins, les écoliers des hameaux vont à l'école du village. Sur ces chemins ils rêvent, les murets de pierre se font Serpent, ils guettent la Vierge du Vercors à travers les frondaisons ; ils accélèrent le pas, un peu inquiets à l'approche de la Porte des ancêtres ; c'est un matin de printemps, et tout d'un coup, dans l'air embaumé et musical ils croient apercevoir la Partition des oiseaux.

Infos pratiques

Pratique : À pied

Durée : 1 h

Longueur : 1.8 km

Dénivelé positif : 23 m

Difficulté : Facile

Type : Aller-retour

Thèmes : art et culture

Itinéraire

Départ : Saint-Julien-en-Vercors

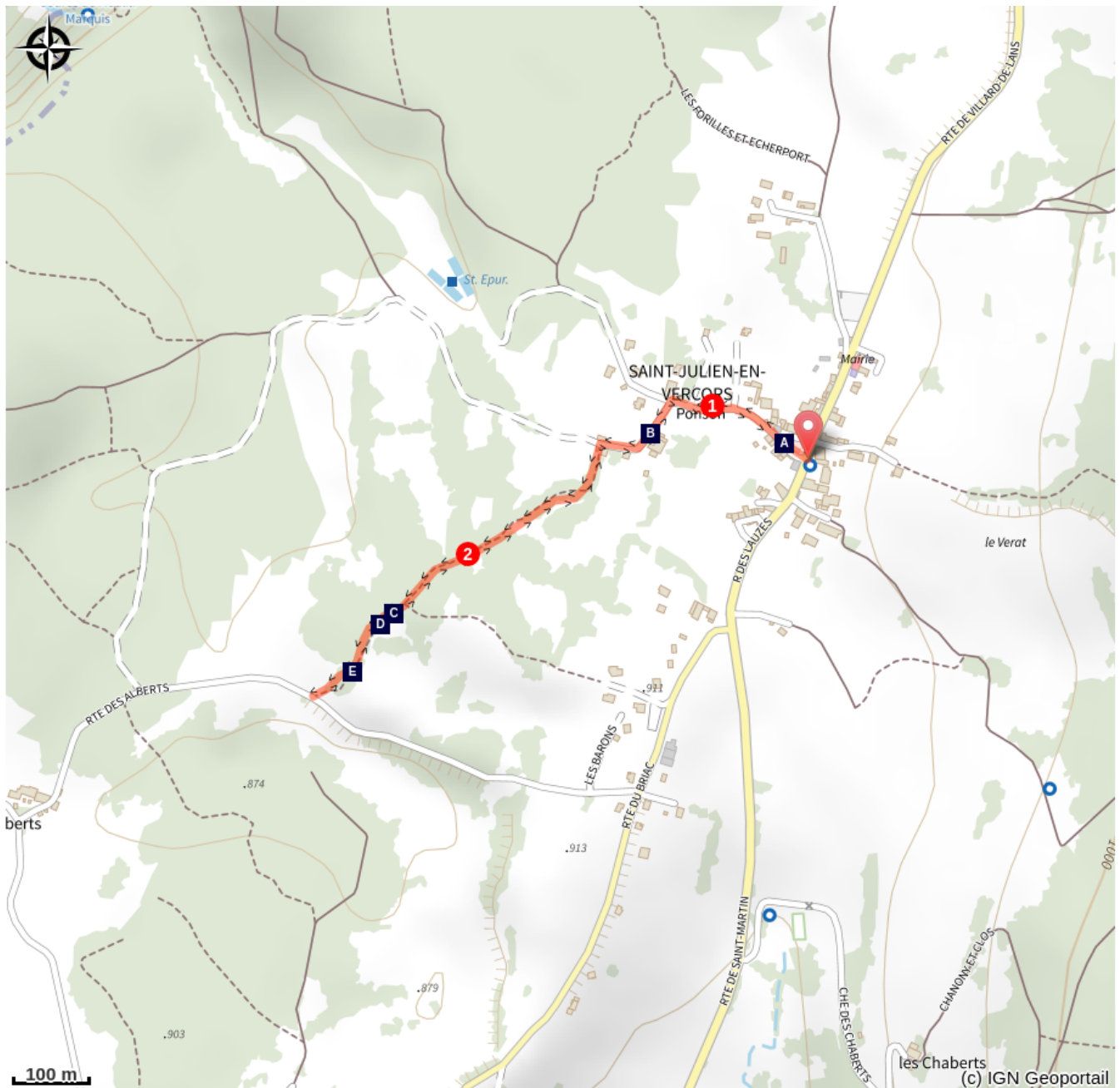
Arrivée : Route des Alberts

Balisage :  PR

1. Départ depuis la place de l'église au centre du village de **Saint-Julien-en-Vercors**, prenez la direction de **Moulin Marquis**, en passant par **Ponson** et la fameuse "Porte des ancêtres".
2. **Aux Barons**, prenez la direction de **Planeau** (le long de la maison) pour découvrir le chemin des écoliers jusqu'à la route des Alberts. Suivez le chemin pour découvrir les autres œuvres... Et laissez-vous surprendre par le paysage.

Arrivés sur la route qui va en direction du hameau "**Les Alberts**" (peu après la "Partition des oiseaux"), revenez sur vos pas en direction de **Saint-Julien-en-Vercors**.

Sur votre chemin...



- Saint-Julien-en-Vercors (A)
- La porte des ancêtres (B)
- Le serpent de Lauzes (C)
- L'affût à vierge (D)
- Partition des oiseaux (E)

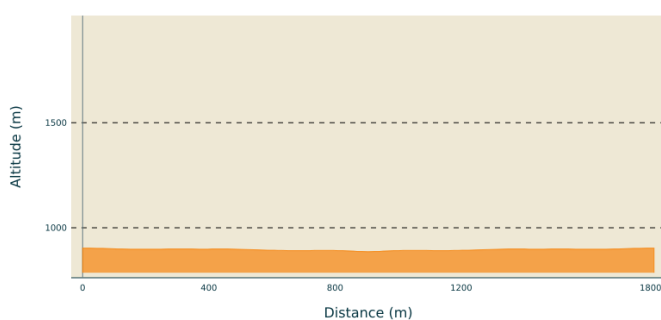
Toutes les infos pratiques

Recommandations

Utilisez les passages aménagés pour franchir les clôtures, refermez les portails et barrières, restez sur les chemins balisés.

Rester sur les chemins balisés c'est aussi respecter la propriété privée.

Profil altimétrique



Altitude min 886 m
Altitude max 903 m

Parking conseillé

Au village

Lieux de renseignement

OTI Vercors-Drôme - Bureau La
Chapelle-en-Vercors
Place Pietri, 26 420 La Chapelle-en-
Vercors

info@vercors-drome.com

Tel : 04 75 48 22 54

<http://www.vercors-drome.com/>

Sur votre chemin...



Saint-Julien-en-Vercors (A)

Petit village de 250 habitants perché à 900 m d'altitude, Saint-Julien-en-Vercors est dominé à l'Est par les Crêtes de Chalimont. Une des curiosités du village se situe à droite de l'entrée de l'Église, en effet, une stalagmite coiffée d'une croix y est installée depuis 1832 par Jacques Borel. Cette stalagmite provient de la grotte de Barmechinelle au Sud du Village. Depuis 1867, l'extraction y est interdite.

Crédit photo : PNRV



La porte des ancêtres (B)

« La porte des ancêtres », œuvre réalisée en 2018 est une des créations réalisées sur le chemin - trait d'union - entre l'atelier du sculpteur [Jérôme Aussibal](#) et le village de Saint-Julien-en-Vercors.

[En savoir +](#)

Crédit photo : Causes aux Balcons



Le serpent de Lauzes (C)

« Le serpent de Lauzes » août 2018, œuvre réalisée lors d'un atelier collectif. Coordonnées GPS : 45 .04794 , 5.44153
Crédit photo : M. Rocheblave



L'affût à vierge (D)

« L'affût à Vierge » 2015, fenêtre sur la fameuse Vierge du Vercors réalisée pour les portes ouvertes de 2015. Coordonnées GPS : 45 .04794 , 5.44153
Crédit photo : M. Rocheblave



Partition des oiseaux (E)

« Partition des oiseaux » 2015, œuvre régulièrement restaurée en sifflotant. Coordonnées GPS : 45.04776 , 5.44125
Crédit photo : M. Rocheblave