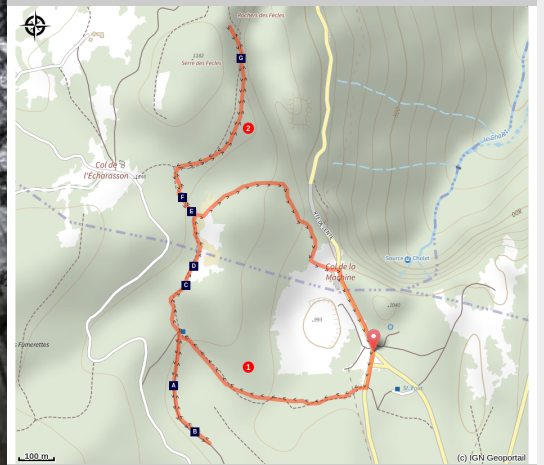


Les yeux Miroflées, celui qui cherche à voir

Royans-Drôme - Bouvante



Les yeux miroflées (Causes aux Balcons)

Une déambulation sculpturale et poétique d'œuvres tressées en osier, noisetier, clématite... Des œuvres qui marquent la présence humaine d'une forêt habitée comme elle a su l'être, qui nous font lever les yeux en l'air pour finalement arriver sur un horizon qui dévoile un point de vue extraordinaire.

Le Col de la Machine est si spectaculaire au-dessus de la Combe Laval que l'on ignore souvent ses abords, ces sentiers qui longent la combe, la montagne de l'Echarasson longtemps vivrière, la forêt omniprésente qui a abrité tant de charbonniers. Il faut alors devenir *Celui qui cherche à voir*, repérer haut perché sur un hêtre immense *Les Yeux Miroflée*, puis suivre ses indices de petit *Poucet d'osier*, *Bois des gazelles*, *Piège à rêveur*... Les enfants comptent, encore un ! J'en ai trouvé deux sur six !

Itinéraire

Départ : Col de la Machine

Arrivée : Col de la Machine

Balisage :  GR  GTV VTT  PR

Infos pratiques

Pratique : À pied

Durée : 1 h 30

Longueur : 4.2 km

Dénivelé positif : 213 m

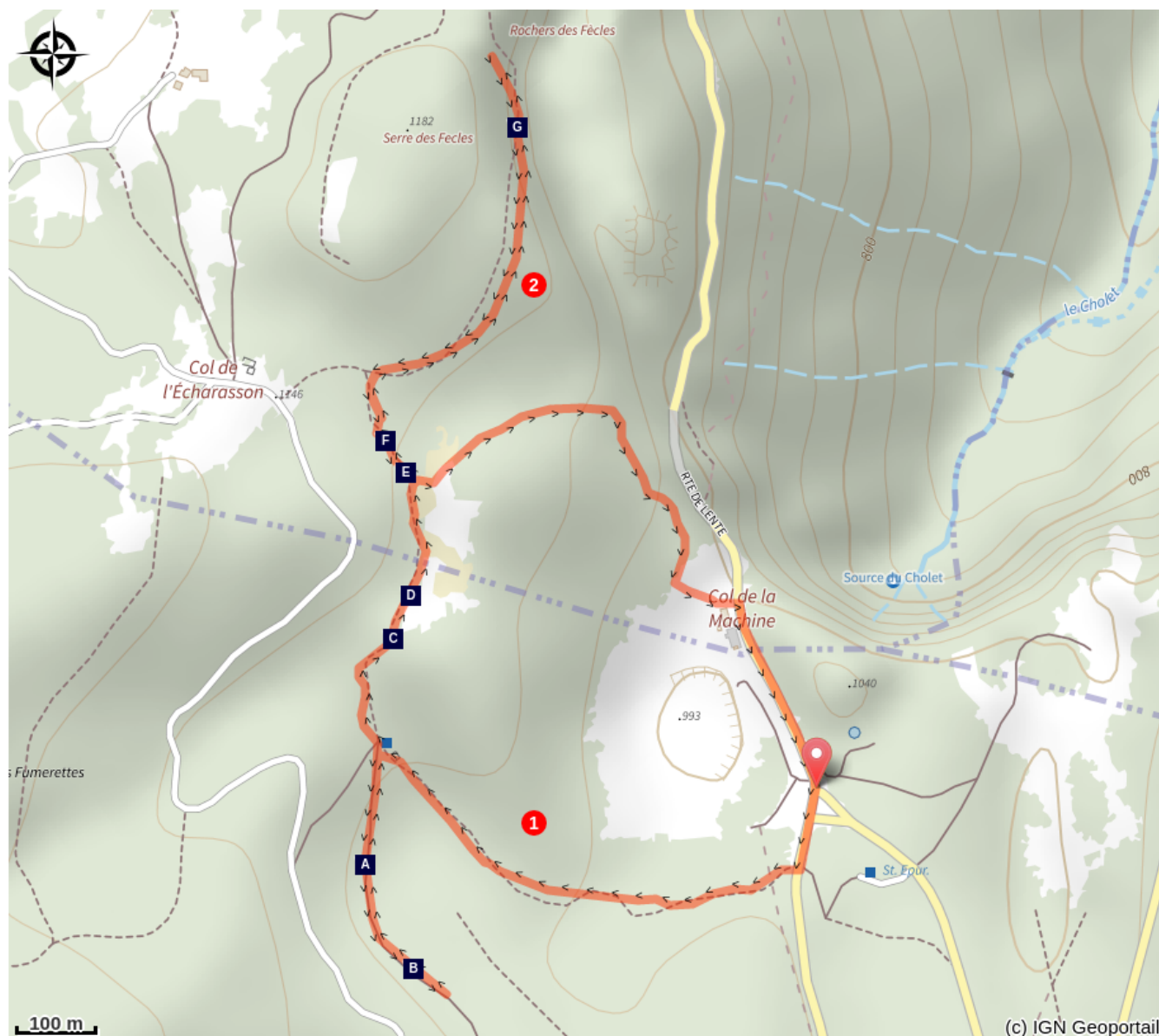
Difficulté : Facile

Type : Aller-retour

Thèmes : art et culture

1. Depuis le **Col de la Machine**, prendre la direction de **Miroflée**. Au carrefour **Miroflée**, vous pouvez faire un aller-retour pour découvrir deux œuvres, il faut suivre la direction du **Carrefour des Charbonnières**. De retour à **Miroflée**, prendre la direction du **Col de l'Écharasson**.
2. Quelques mètres avant de rejoindre le **Col de l'Écharasson**, prendre à droite sur le PR en direction du **Belvédère de Combe Laval**. Une fois arrivée aux **Rochers des Fècles**, le parcours artistique se termine. Vous pouvez alors faire demi-tour pour rejoindre votre point de départ au **Col de la Machine**.

Sur votre chemin...



- ⦿ Moulin à eau (A)
- ⦿ Miroflée (B)
- ⦿ Piège à rêveur (C)
- ⦿ Pause (D)
- ⦿ Noisette (E)
- ⦿ Bois des gazelles (F)
- ⦿ Bivouac Laval (G)
- ⦿ Col de la Machine (H)

Toutes les infos pratiques

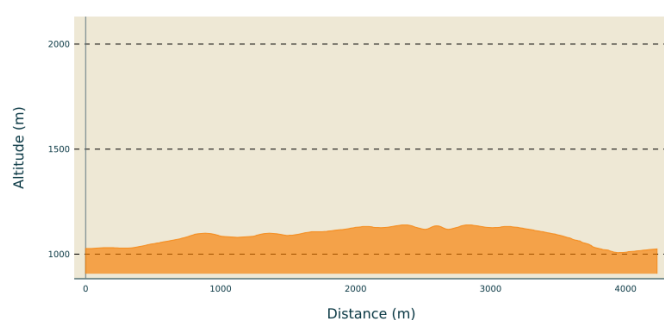
Recommandations

Suivez les nœuds d'osier accrochés ici et là pour vous guider et découvrir les œuvres le long du chemin...

Ouvrez bien les yeux, les œuvres sont le plus souvent placées au bord du chemin mais sont parfois bien cachées...

Utilisez les passages aménagés pour franchir les clôtures, refermez les portails et barrières, restez sur les chemins balisés.

Profil altimétrique



Altitude min 1007 m
Altitude max 1139 m

Accès routier

Depuis Saint-Jean-en-Royans, suivre la la D76 direction le Col de l'Écharasson. Puis continuer jusqu'au Col de la Machine

Parking conseillé

Col de la Machine

Lieux de renseignement

OTI Vercors Drôme - Bureau St Jean-en-Royans
13 Place de l'Eglise, 26190 Saint-Jean-en-Royans

info@vercors-drome.com

Tel : 04 75 48 61 39

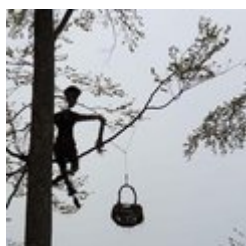
<http://www.vercors-drome.com/>

Sur votre chemin...



• Moulin à eau (A)

Moulin à eau, deuxième oeuvre rencontrée sur le sentier
Crédit photo : Causes aux Balcons



• Miroflée (B)

Miroflée, première oeuvre rencontrée sur le sentier.
Crédit photo : Causes aux Balcons



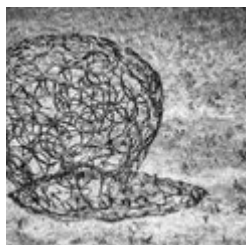
• Piège à rêveur (C)

Piège à rêveur, troisième oeuvre rencontrée sur le sentier.
Crédit photo : Causes aux Balcons



• Pause (D)

Pause, quatrième oeuvre rencontrée sur le sentier.
Crédit photo : Causes aux Balcons



• Noisette (E)

Noisette, cinquième oeuvre rencontrée sur le sentier.
Crédit photo : Causes aux Balcons



Bois des gazelles (F)

Bois des gazelles, sixième oeuvre rencontrée sur le sentier.
Crédit photo : Causes aux Balcons



Bivouac Laval (G)

Bivouac Cholet dit Bivouac Laval, septième oeuvre rencontrée sur le sentier.
Crédit photo : Causes aux Balcons



Col de la Machine (H)

Quel nom curieux ! Mais oui il y avait bien une machine en ces lieux. Les Chartreux qui exploitaient le bois, avait installé un système de portage qui acheminait les troncs d'arbre jusque dans la rivière du Cholet, en contre-bas, puis par flottage jusqu'à la Bourne.
Crédit photo : M. Rocheblave