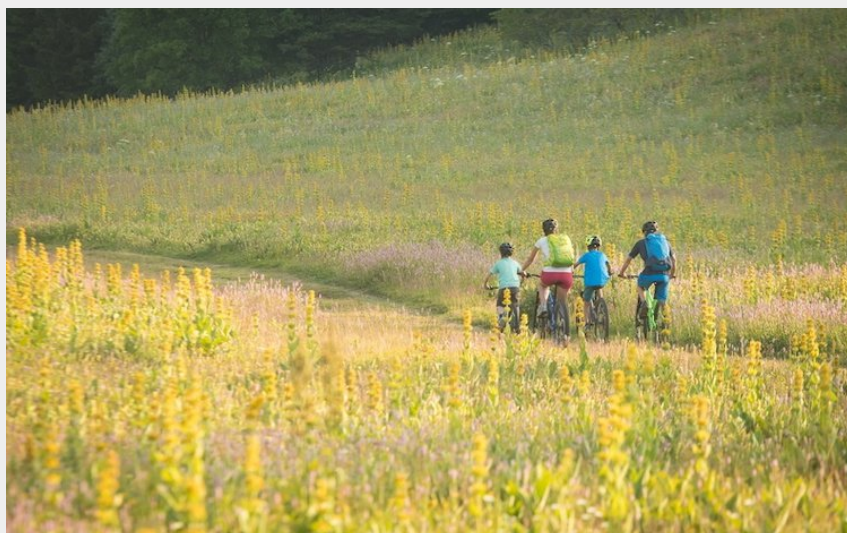
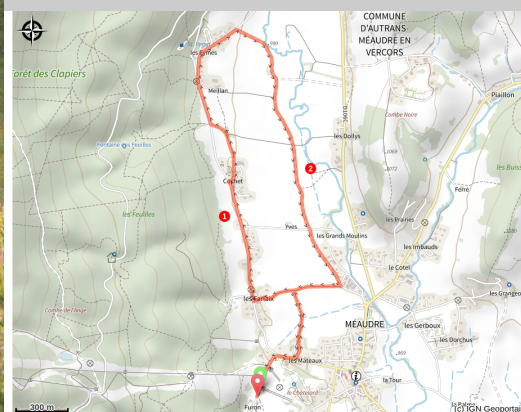


Au fil des Lauzes (Base VTT FFC Autrans-Méaudre en Vercors - Parcours n°2)

4 Montagnes - Méaudre



Famille en VTT (Focus outdoor)



Une balade facile qui vous fera découvrir les prairies du val d'Autrans-Méaudre en Vercors et ses chemins lauzés

Découvrez le village de Méaudre, riche en patrimoine culturel et naturel : une architecture locale avec des fermes traditionnelles restaurées, des chemins lauzés tracés dans les prairies.

Infos pratiques

Pratique : À VTT

Durée : 1 h

Longueur : 5.7 km

Dénivelé positif : 103 m

Difficulté : Facile

Type : Boucle

Thèmes : Accessible en transport en commun, Agriculture et Savoir faire, Histoire et patrimoine

Itinéraire

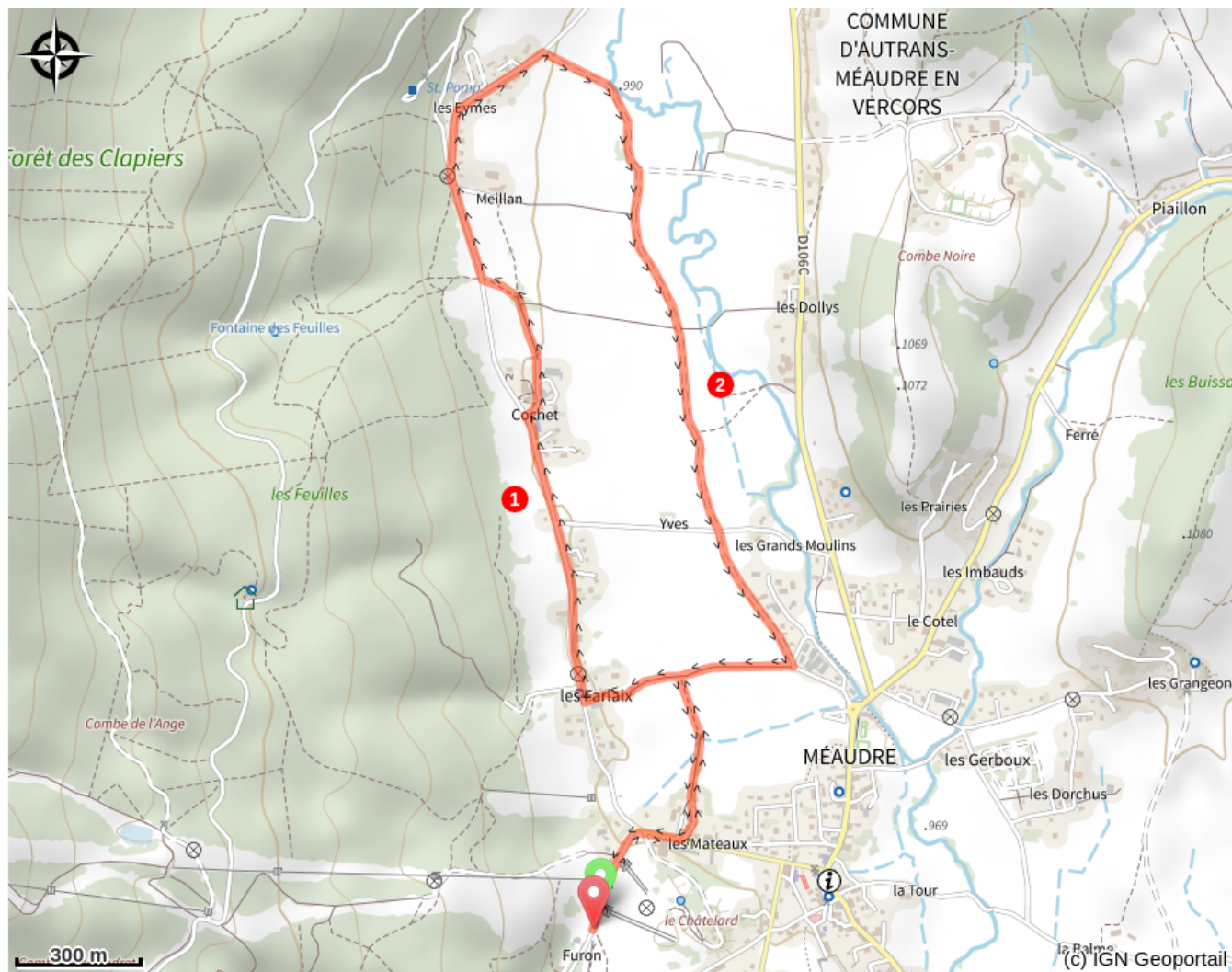
Départ : Méaudre

Arrivée : Méaudre

Balisage :  GTV VTT  PR

1. Au départ des remontées mécaniques, allez **aux Mateaux**, puis prenez un chemin derrière l'atterrissage FFVL des Farlaix, ensuite passez par **les Farlaix, Colombière**.
2. Revenez par **Entre les deux Aygues, La Bohême Blanche, Les Marais**, puis reprenez le premier sentier que vous avez emprunté.

Sur votre chemin...



Toutes les infos pratiques

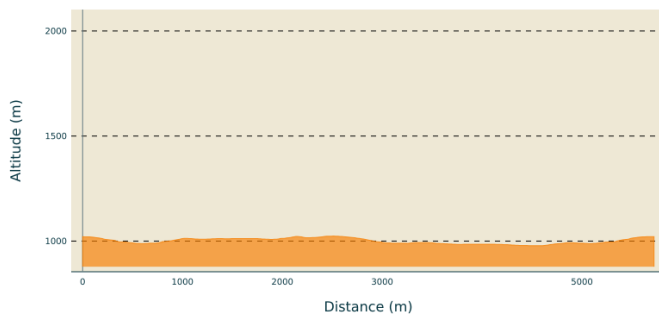
Recommandations

Les circuits ne sont pas praticables toute l'année, en altitude la neige peut être présente du mois de décembre jusqu'au mois de mai, renseignez-vous avant de partir sur les conditions rencontrées sur les parcours.

Utilisez les passages aménagés pour franchir les clôtures, refermez les portails et barrières, restez sur les chemins balisés.

Restez sur les chemins balisés c'est aussi respecter la propriété privée.

Profil altimétrique



Altitude min 978 m
Altitude max 1024 m

Transports

Bus : transisère ligne 5120

Accès routier

Depuis Grenoble, prendre la D531 jusqu'à Lans-en-Vercors, puis, prendre la direction de Méaudre par la D106.

Parking conseillé

Au départ des remontées mécaniques de Méaudre

Lieux de renseignement

OTI 4M - Bureau d'information de Méaudre

Place Locmaria, 38 112 Autrans-Méaudre-en Vercors

info.meaudre@otivercors.com

Tel : 04 76 95 20 68

<https://www.vercors-experience.com/>