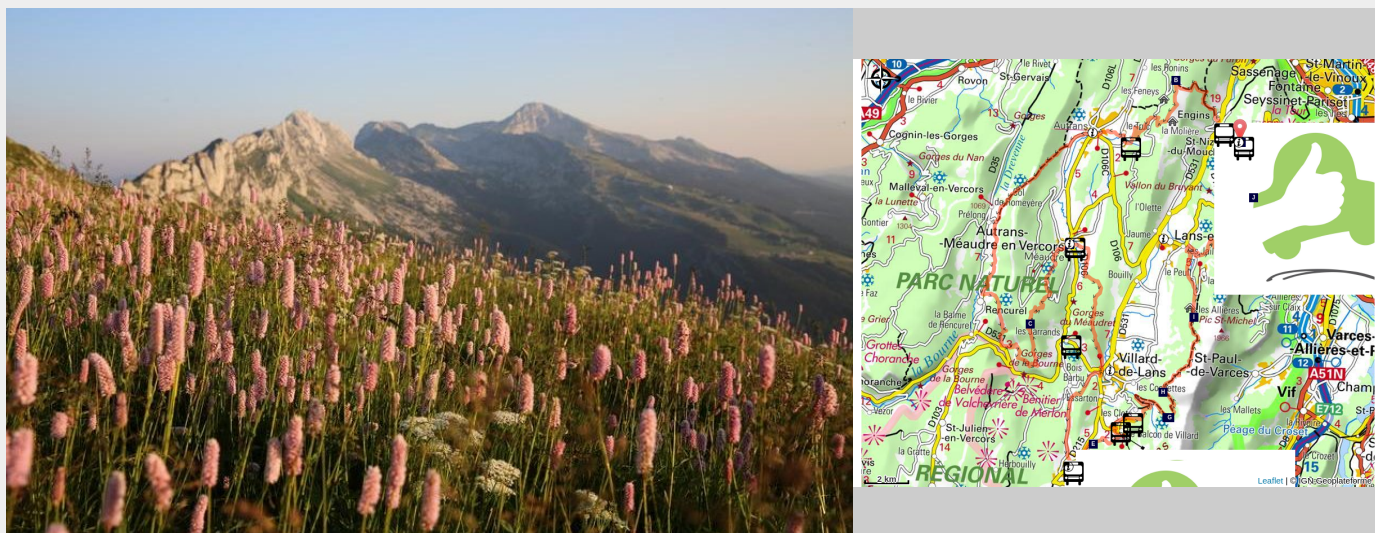


# GR® de Pays - Le tour des 4 Montagnes à pied

4 Montagnes - Saint-Nizier-du-Moucherotte

GTV



Vue sur les arêtes du Gerbier (S.Charles)

## *Partez à la découverte de la partie Nord du Parc Naturel Régional du Vercors !*

Cette belle itinérance vous fera découvrir le secteur des 4 montagnes du Vercors. Un territoire qui offre une grande diversité paysagères, floristiques, et faunistiques.

### Infos pratiques

Pratique : Itinérance

Durée : 6 jours

Longueur : 87.4 km

Dénivelé positif : 5052 m

Difficulté : Difficile

Type : Boucle

Thèmes : Accessible en transport en commun, espaces naturels, Faune, Flore, Pastoralisme, Point de vue, Sommet

# Itinéraire

Départ : Saint-Nizier-du-Moucherotte

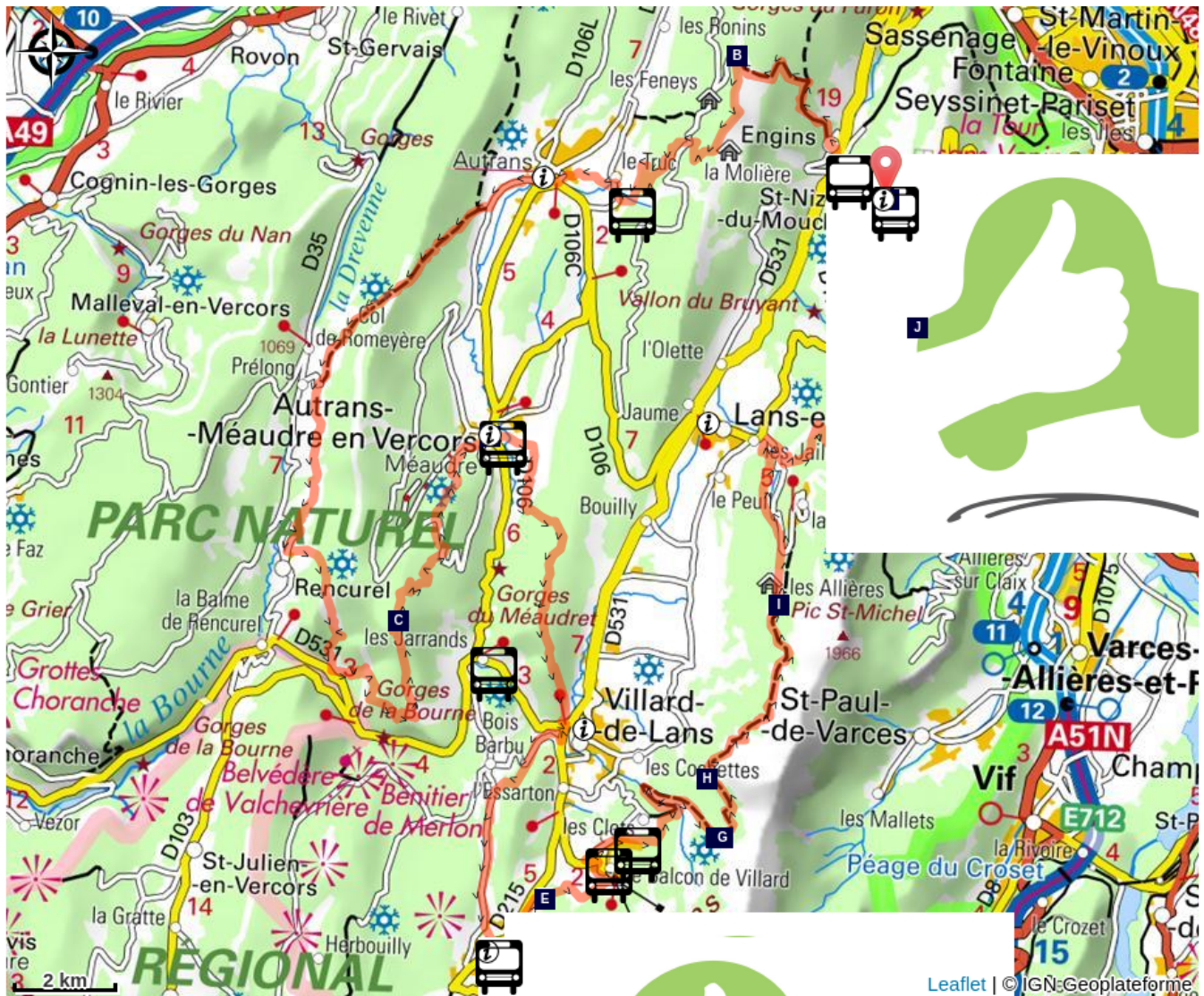
Arrivée : Saint-Nizier-du-Moucherotte

Balisage :  GR  GRP  GTV à pied  PR  Via Vercors

## Étapes :

1. GR® de Pays - Le tour des 4 Montagnes à pied - Étape 1  
16.0 km / 1000 m D+ / 5 h 30
2. GR® de Pays - Le tour des 4 Montagnes à pied - Étape 2  
14.3 km / 635 m D+ / 4 h 30
3. GR® de Pays - Le tour des 4 Montagnes à pied - Étape 3  
11.4 km / 917 m D+ / 3 h 30
4. GR® de Pays - Le tour des 4 Montagnes à pied - Étape 4  
13.4 km / 0 m D+ / 4 h
5. GR® de Pays - Le tour des 4 Montagnes à pied - Étape 5  
17.3 km / 992 m D+ / 5 h 30
6. GR® de Pays - Le tour des 4 Montagnes à pied - Étape 6  
14.0 km / 0 m D+ / 4 h 30

# Sur votre chemin...



- Saint-Nizier-du-Moucherotte (A)
- Le Gros Martel (C)
- L'agriculture des Quatre-Montagnes (E)
- Site de Roybon (G)
- Les Allières (I)
- Belvédère des Alpes (K)

- Belvédère de la Molière (B)
- Méaudre (D)
- Cabane de Roybon (F)
- Point de vue des Côtes (H)
- Sommet du Moucherotte (J)

# Toutes les infos pratiques

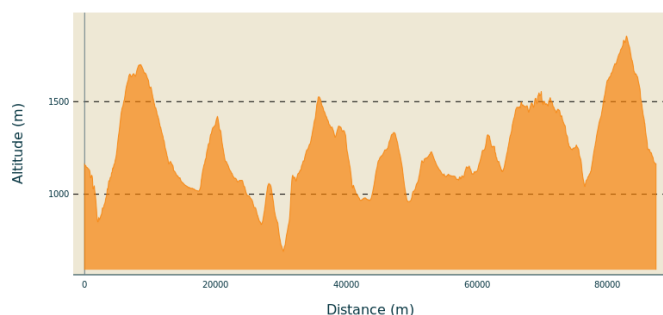
## **Recommandations**

Utilisez les passages aménagés pour franchir les clôtures.

Refermez les portails et barrières, restez sur les chemins balisés, c'est aussi respecter la propriété privée.

Le GR® de Pays est praticable de mai à octobre (enneigement à vérifier avant votre départ) car le parcours se situe à une altitude comprise entre 1000 et 1400 mètres environ.

## **Profil altimétrique**



Altitude min 692 m  
Altitude max 1854 m

## Transports

### En train :

Gare SNCF à Grenoble

### En Bus :

Avec les cars Région T64 par Engins ou T65 par Saint-Nizier-du-Moucherotte :

Le calculateur d'itinéraire multimodal OÙRA vous donne accès à toutes les correspondances entre les trains régionaux, transports urbains et ligne de bus départementale : <https://www.oura.com/>

### En Autostop :

Possibilité d'aller et/ou retour en autostop avec Rezo Pouce depuis Engins et Saint Nizier et Grenoble (retrouvez tous les arrêts sur [www.rezopouce.fr](http://www.rezopouce.fr))

### En covoiturage :

Proposez ou réservez votre covoiturage avec la plateforme régionale Mov'Ici.

## Accès routier

Depuis Sassenage, prendre la D531 jusqu'à Lans-en-Vercors, puis suivre Saint-Nizier-du-Moucherotte. Garez vous sur le parking devant l'Office de Tourisme.

Depuis la ville de Seyssins, prendre la D106 jusqu'au village de Saint-Nizier-du-Moucherotte. Garez vous sur le parking devant l'Office de Tourisme.

## Parking conseillé

Au village de Saint-Nizier-du-Moucherotte

## Lieux de renseignement

Association des Grandes Traversées du Vercors

<https://montourenvercors.com/>

Office de tourisme de Corrençon-en-Vercors

Le village, 38250 Corrençon-en-Vercors

Tel : 04 76 95 81 75

<http://www.villarddelans-correnconenvercors.com>



Office de tourisme de Villard-de-Lans  
101 place Mure-Ravaud, 38250 Villard-de-Lans

Tel : 04 76 95 10 38

<http://www.villarddelans-correnconenvercors.com>

OTI 4M - Bureau d'information  
d'Autrans

49 route du Vercors, 38880 Autrans-Méaudre-en Vercors

[info.autrans@otivercors.com](mailto:info.autrans@otivercors.com)

Tel : 04 76 95 30 70

<https://www.vercors-experience.com/>

OTI 4M - Bureau d'information de  
Lans-en-Vercors

246 avenue Léopold Fabre, 38250  
Lans-en-Vercors

[info.lansenvercors@otivercors.com](mailto:info.lansenvercors@otivercors.com)

Tel : 04 76 95 42 62

<https://www.vercors-experience.com/>

OTI 4M - Bureau d'information de  
Méaudre

Place Locmaria, 38 112 Autrans-Méaudre-en Vercors

[info.meaudre@otivercors.com](mailto:info.meaudre@otivercors.com)

Tel : 04 76 95 20 68

<https://www.vercors-experience.com/>

OTI 4M - Bureau d'information de  
Saint-Nizier-du-Moucherotte

Place du Village, 38250 Saint-Nizier-du-Moucherotte

info.stnizierdumoucherotte@otivercors.com  
Tel : 04 76 53 40 60  
<https://www.vercors-experience.com/>

# Sur votre chemin...

---



## Saint-Nizier-du-Moucherotte (A)

Le saviez-vous ? Saint-Nizier-du-Moucherotte, commune de 1100 habitants environ, a accueilli les épreuves de saut à ski lors des Jeux Olympiques de Grenoble en 1968. Les infrastructures (tremplin et tribunes) sont aujourd'hui désaffectées.

Crédit photo : S.M Booth

---



## Belvédère de la Molière (B)

Le belvédère de la Molière offre un des plus beaux panoramas du Vercors. Une grande partie des Alpes s'offre à vous jusqu'au Mont-Blanc, en passant par la Chartreuse, Belledonne ou l'Oisans.

Crédit photo : S.M Booth

---



## Le Gros Martel (C)

Depuis le Gros Martel (1556 mètres), mais aussi ponctuellement à plusieurs reprises durant la descente, admirez les panoramas en direction de la barrière Est du Vercors et du Val d'Autrans-Méaudre.

Crédit photo : PNRV

---



## Méaudre (D)

Méaudre, situé au sein du massif des Quatre-Montagnes, est un village de charme d'environ 1400 habitants, riche en patrimoine culturel et naturel. En circulant sur ses chemins lauzés, vous découvrirez son architecture locale, son église chargée d'histoire et le Val d'Autrans-Méaudre. L'hiver, le territoire d'Autrans-Méaudre constitue l'un des haut-lieu du ski nordique en France.

Crédit photo : E. Charron





## L'agriculture des Quatre-Montagnes (E)

Le secteur des Quatre-Montagnes, aujourd'hui tourné vers le tourisme, n'a pas oublié sa grande tradition agricole. Il constitue toujours le plateau laitier du Vercors, avec ses vaches laitières et ses vastes prairies. De nombreux agriculteurs des Quatre-Montagnes sont regroupés au sein de la coopérative Vercors Lait. Une partie du lait est transformée en fromages, comme le savoureux et emblématique Bleu du Vercors-Sassenage.  
Crédit photo : S. et M. Booth

---



## Cabane de Roybon (F)

À un peu plus de 1400 mètres d'altitude, la cabane-refuge de Roybon est un abri en pierres non gardé, propriété de la commune de Villard-de-Lans. Elle dispose d'une cheminée et peut accueillir maximum 15 personnes pour la nuit.  
Crédit photo : s\_fayollat

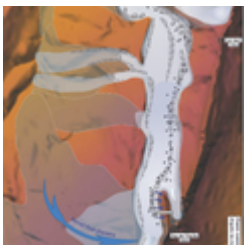
---



## Site de Roybon (G)

Entre les rochers du Ranc des Agnelons et le roc du Cornafion (2049 m), au pied du col Vert, se trouve le site de Roybon, fréquenté par les chasseurs du Mésolithique vers 7000 ans av.J.-C. Plus de 500 éclats, outils et armatures de flèches en silex ont été découverts près du ruisseau. La matière première est essentiellement locale. La présence d'un éclat de quartz provenant des massifs cristallins alpins montre la mobilité de ces groupes humains. Ainsi, la présence de l'eau à Roybon a certainement favorisé le séjour des hommes préhistoriques sur le site lors de leurs expéditions de chasse aux bouquetin.  
Crédit photo : R. Picavet

---



## Point de vue des Côtes (H)

Le panorama qui s'offre à vous permet d'embrasser du regard le paysage tel qu'il a été sculpté par les glaciers. Ce paysage est notamment marqué par la présence des moraines latérales externes formant des cordons parallèles, provenant de roches arrachées et transportées par le glacier qui occupait le vallon de la Fauge il y a 20000 ans. Certains blocs erratiques, que l'on trouve jusqu'au centre du village de Villard-de-Lans, ont été transportés par ce glacier et proviennent de l'arrête située entre le Pas de l'Éille (1960 m) et le Pré Achard.  
Crédit photo : Paléotime



## Les Allières (I)

Les Allières accueillent le domaine nordique d'altitude de Lans-en-Vercors avec 35 km de pistes tous niveaux. Aujourd'hui, l'ancienne ferme d'alpage des Allières qui a servi de camp pour les maquisards pendant la 2e guerre mondiale, a été transformée en auberge d'altitude, très prisé des randonneurs et des skieurs de fond ou de randonnée.

Crédit photo : M. Rocheblave

---



## Sommet du Moucherotte (J)

Du haut de ses 1901 mètres, ce sommet offre une vue imprenable sur les Alpes et la vallée de Grenoble. Pour mieux vous repérer dans les massifs environnants, une table d'orientation est à votre disposition sur le sentier. Vous trouverez également sur votre chemin un radar de Météo-France. Installé en 2014, celui-ci peut mesurer les précipitations et le vent dans un rayon de 50 kilomètres. Jusqu'en 2001, on pouvait aussi voir se dresser sur le Moucherotte l'hôtel Ermitage, établissement de luxe ayant accueilli notamment Brigitte Bardot, Dalida et Charles Aznavour. Abandonné depuis 1974 faute de rentabilité, l'hôtel était relié à Saint-Nizier par un téléphérique. Il ne subsiste de celui-ci qu'un seul pylône, désormais utilisé par le parcours aventure du village.

Crédit photo : V. Giry

---



## Belvédère des Alpes (K)

Une belle table de lecture permet de désigner les massifs et sommets qui s'offrent au regard. Surplombant l'agglomération grenobloise, le panorama s'étend du Mont Blanc, au nord, jusqu'au massif des Ecrins, au sud.

Crédit photo : S. Nelis

---