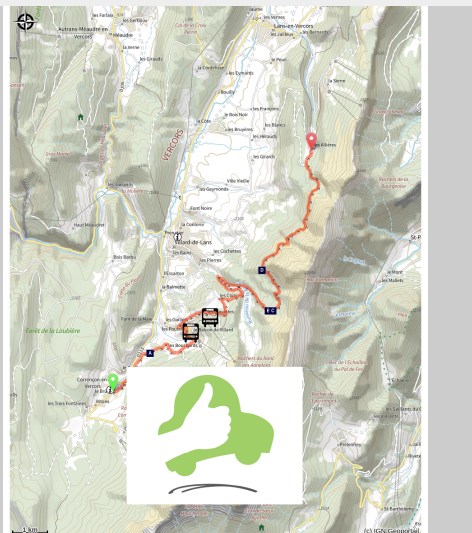
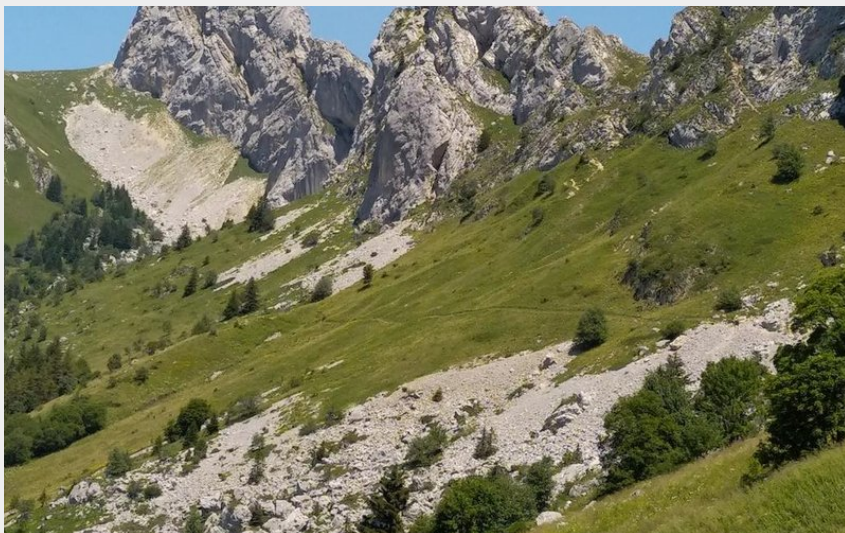


GR® de Pays - Le tour des 4 Montagnes à pied - Étape 5

4 Montagnes - Corrençon-en-Vercors

GTV



Vue sur le Col Vert (E. Bessaguet)

Un itinéraire qui vous fait découvrir des lieux emblématiques de Villard-de-Lans, notamment le Vallon de la Fauges, le sentier Gobert

Une belle étape sur les hauteurs de Villard-de-Lans

Infos pratiques

Pratique : Itinérance

Durée : 5 h 30

Longueur : 17.3 km

Dénivelé positif : 992 m

Difficulté : Difficile

Type : Traversée

Thèmes : Accessible en transport en commun, Faune, Flore, Pastoralisme, Point de vue

Itinéraire

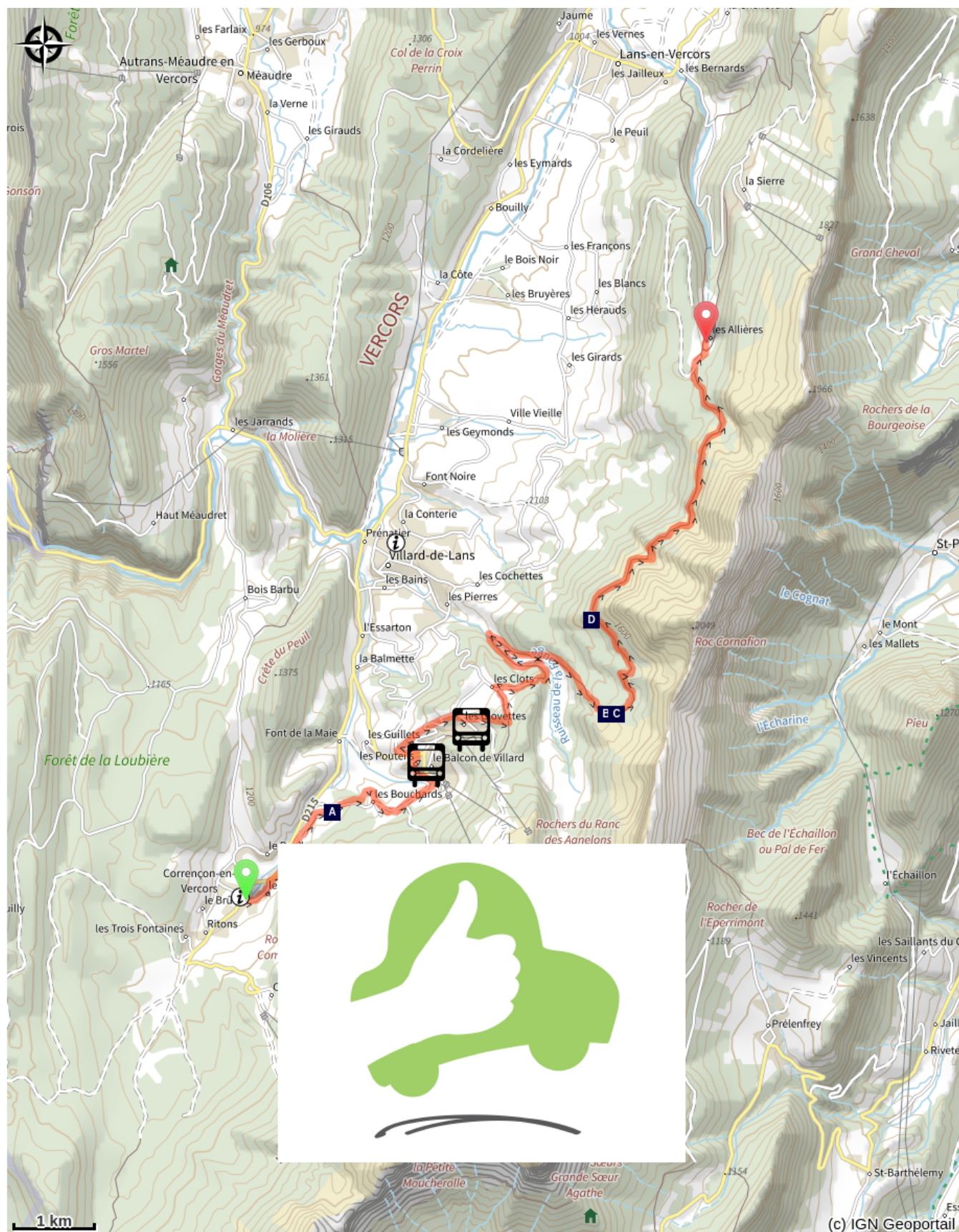
Départ : Corrençon-en-Vercors

Arrivée : Auberges des Allières

Balisage :  GR  GRP  GTV à pied  PR  Via Vercors

1. Une belle étape qui vous fera passer par Les **Maréchaux, La Vierge, Les Bouchards, La Cote 1163 mètres, Les Pouteils, La Croix** quitter la Via Vercors pour continuer le GR® de Pays via **Les Glovettes, L'Aversin, Parking des Clots, La Fauge, Les Touvières. Prendre à droite direction Les Plâtres, Roybon, Sourde de Roybon, Combe Chaulange, Font Froide, La Salière, Collet du Furon, l'Auberge des Allières**

Sur votre chemin...



L'agriculture des Quatre-Montagnes
(A)
Site de Roybon (C)

Cabane de Roybon (B)
Point de vue des Côtes (D)

Toutes les infos pratiques

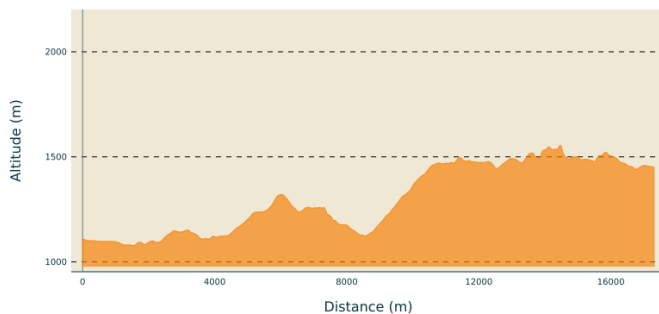
Recommandations

Utilisez les passages aménagés pour franchir les clôtures.

Refermez les portails et barrières, restez sur les chemins balisés, c'est aussi respecter la propriété privée.

Le GR® de Pays est praticable de mai à octobre (enneigement à vérifier avant votre départ) car le parcours se situe à une altitude comprise entre 1000 et 1400 mètres environ.

Profil altimétrique



Altitude min 1077 m
Altitude max 1555 m

Lieux de renseignement

Office de tourisme de Corrençon-en-Vercors

Le village, 38250 Corrençon-en-Vercors

Tel : 04 76 95 81 75

<http://www.villarddelans-correnconenvercors.com>

Office de tourisme de Villard-de-Lans
101 place Mure-Ravaud, 38250 Villard-de-Lans

Tel : 04 76 95 10 38

<http://www.villarddelans-correnconenvercors.com>

Sur votre chemin...



L'agriculture des Quatre-Montagnes (A)

Le secteur des Quatre-Montagnes, aujourd'hui tourné vers le tourisme, n'a pas oublié sa grande tradition agricole. Il constitue toujours le plateau laitier du Vercors, avec ses vaches laitières et ses vastes prairies. De nombreux agriculteurs des Quatre-Montagnes sont regroupés au sein de la coopérative Vercors Lait. Une partie du lait est transformée en fromages, comme le savoureux et emblématique Bleu du Vercors-Sassenage.
Crédit photo : S. et M. Booth



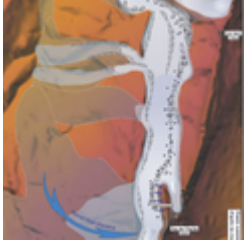
Cabane de Roybon (B)

À un peu plus de 1400 mètres d'altitude, la cabane-refuge de Roybon est un abri en pierres non gardé, propriété de la commune de Villard-de-Lans. Elle dispose d'une cheminée et peut accueillir maximum 15 personnes pour la nuit.
Crédit photo : s_fayollat



Site de Roybon (C)

Entre les rochers du Ranc des Agnelons et le roc du Cornafion (2049 m), au pied du col Vert, se trouve le site de Roybon, fréquenté par les chasseurs du Mésolithique vers 7000 ans av.J-C. Plus de 500 éclats, outils et armatures de flèches en silex ont été découverts près du ruisseau. La matière première est essentiellement locale. La présence d'un éclat de quartz provenant des massifs cristallins alpins montre la mobilité de ces groupes humains. Ainsi, la présence de l'eau à Roybon a certainement favorisé le séjour des hommes préhistoriques sur le site lors de leurs expéditions de chasse aux bouquetin.
Crédit photo : R. Picavet



Point de vue des Côtés (D)

Le panorama qui s'offre à vous permet d'embrasser du regard le paysage tel qu'il a été sculpté par les glaciers. Ce paysage est notamment marqué par la présence des moraines latérales externes formant des cordons parallèles, provenant de roches arrachées et transportées par le glacier qui occupait le vallon de la Fauge il y a 20000 ans. Certains blocs erratiques, que l'on trouve jusqu'au centre du village de Villard-de-Lans, ont été transportés par ce glacier et proviennent de l'arrête située entre le Pas de l'Œille (1960 m) et le Pré Achard.

Crédit photo : Paléotime