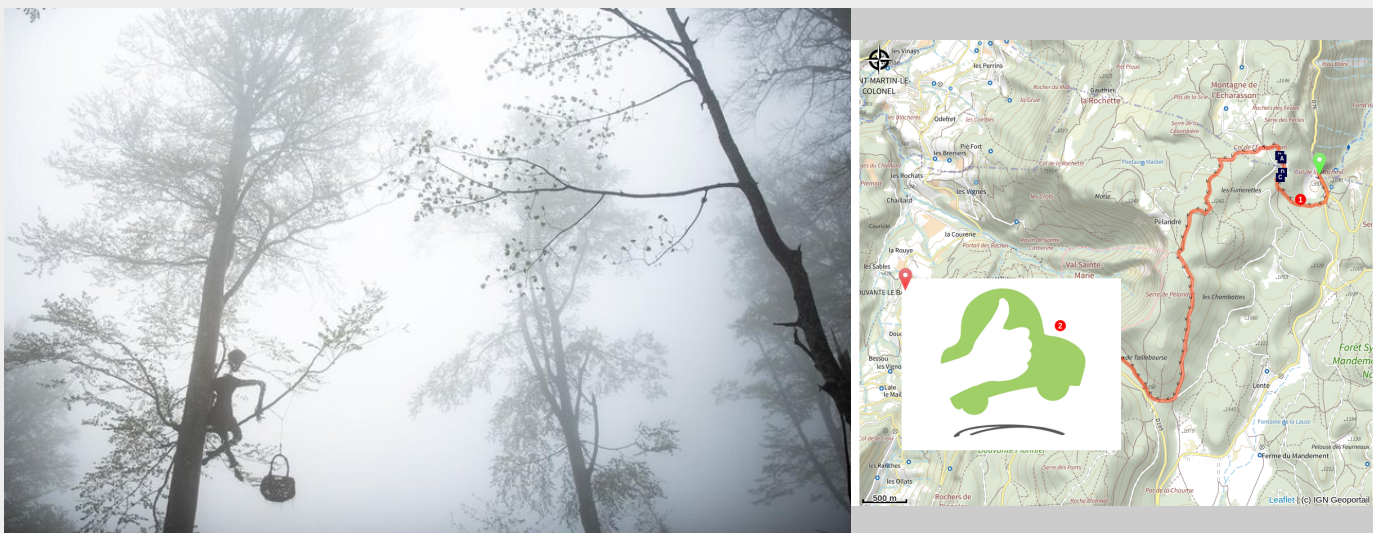


La traversée ouest du Vercors par le GR®9 - Étape 6

Royans-Drôme - Saint-Jean-en-Royans

GTV



Sentier artistique "Les yeux miroflées" (© Fabien Rabin)

Une étape atypique qui vous fera découvrir des œuvres qui marquent la présence humaine d'une forêt habitée comme elle a su l'être, qui nous font lever les yeux en l'air pour finalement arriver sur un horizon qui dévoile un point de vue extraordinaire.

Une étape courte, où la contemplation est au rendez-vous !

Infos pratiques

Pratique : Itinérance

Durée : 3 h 30

Longueur : 10.1 km

Dénivelé positif : 400 m

Difficulté : Moyen

Type : Traversée

Thèmes : Point de vue

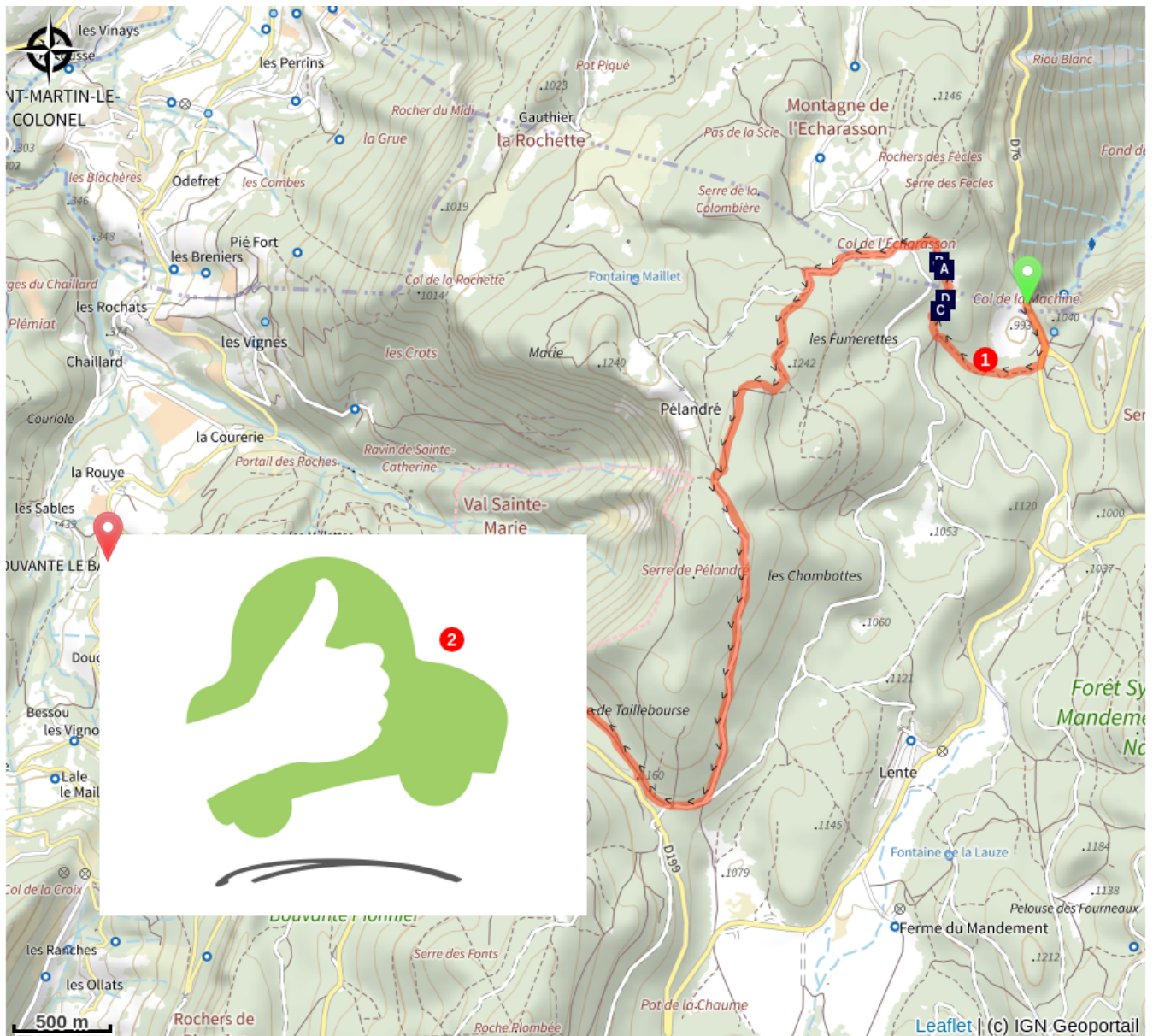
Itinéraire

Départ : Col de la Machine

Arrivée : Bouvante

1. Depuis le Col de la Machine, prendre la direction de Miroflée. Puis poursuivez, en direction du Col de l'Écharasson. Si vous le souhaitez quelques mètres avant de rejoindre le Col de l'Écharasson, vous pouvez prendre à droite sur le PR en direction du Belvédère de Combe Laval. Une fois arrivée aux Rochers des Fècles, le parcours artistique se termine. Vous pouvez alors faire demi-tour.
2. Votre chemin se poursuit vers Bouvante en passant par Les Quatres Routes.

Sur votre chemin...



- Noisette (A)
- Bois des gazelles (B)
- Piège à rêveur (C)
- Pause (D)

Toutes les infos pratiques

⚠️ Recommandations

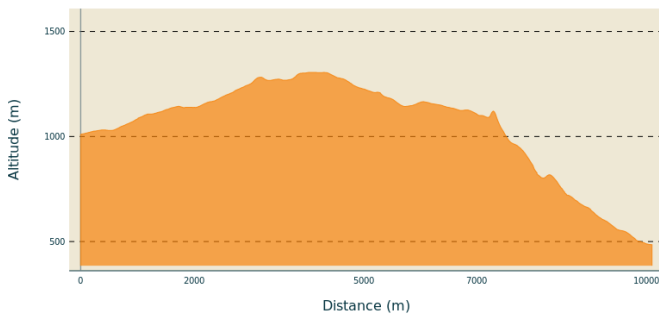
Utilisez les passages aménagés pour franchir les clôtures, refermez les portails et barrières.

Restez sur les chemins balisés c'est aussi respecter la propriété privée.

Attention, l'été par temps chaud veillez à emporter avec vous de l'eau en quantité suffisante ainsi qu'une (ou plusieurs) protections(s) solaire(s) (crème, chapeau, etc.).

En hiver, une partie de l'itinéraire se trouve en altitude et peut être enneigé et donc impraticable selon votre moyen de déplacement. Au printemps, restez vigilant des névés peuvent perdurer tardivement ! (renseignez-vous auprès des offices de tourisme avant de partir).

Profil altimétrique



Altitude min 485 m
Altitude max 1305 m

Lieux de renseignement

Office de tourisme Saint-Marcellin-
Vercors-Isère, bureau d'information de
Pont-en-Royans

48 Grande Rue, 38680 Pont-en-Royans

[tourisme@saintmarcellin-vercors-
isere.fr](mailto:tourisme@saintmarcellin-vercors-isere.fr)

Tel : 04 76 385 385

[http://tourisme.saintmarcellin-vercors-
isere.fr/](http://tourisme.saintmarcellin-vercors-isere.fr/)

Point info tourisme Beaufort-sur-
Gervanne

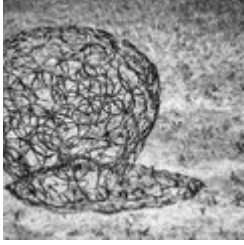
Route de Plan-de-Baix, 26400

Beaufort-sur-Gervanne

Tel : 04 75 25 11 38

<http://www.gervanne-sye.com/>

Sur votre chemin...



• Noisette (A)

Noisette, cinquième oeuvre rencontrée sur le sentier.
Crédit photo : Causes aux Balcons



• Bois des gazelles (B)

Bois des gazelles, sixième oeuvre rencontrée sur le sentier.
Crédit photo : Causes aux Balcons



• Piège à rêveur (C)

Piège à rêveur, troisième oeuvre rencontrée sur le sentier.
Crédit photo : Causes aux Balcons



• Pause (D)

Pause, quatrième oeuvre rencontrée sur le sentier.
Crédit photo : Causes aux Balcons